



IL SINDACATO DEI CITTADINI

Servizio Politiche del Lavoro e della Formazione

3° RAPPORTO 2013 UIL (MARZO 2013)

LA CASSA INTEGRAZIONE NELLE MACRO AREE, NELLE REGIONI E NELLE PROVINCE

**✚ ORE AUTORIZZATE MARZO 2013 – dati per macro area, regioni e province -
(confronto Febbraio-Marzo 2013 e andamento gestioni da Gennaio 2009 a Marzo 2013)**

**✚ STIME UIL LAVORATORI IN CASSA INTEGRAZIONE
(dati nazionali e regionali)**

**✚ ORE AUTORIZZATE PER RAMO DI ATTIVITA’
(dati nazionali, per macro area e regionali)**

**✚ ORE AUTORIZZATE I TRIMESTRE 2013 (CONFRONTO CON I TRIMESTRE 2012)
(dati nazionali, per macro area, regionali e provinciali)**

**✚ FOCUS CASSA INTEGRAZIONE IN DEROGA
(dati per macro area e regioni)**

PRESENTAZIONE

Con questo **3° Rapporto della UIL del 2013** (www.uil.it), il 51° dall'inizio della Grande Crisi, innanzitutto è importante sottolineare come **11 lavoratori su cento** del settore privato conosceranno, se continua questo trend, l'amara esperienza della cassa Integrazione. Un dato allarmante dal punto di vista sociale che merita di essere affrontato anche sul versante delle politiche fiscali. Infatti è bene ricordare che nel 2013 i lavoratori contribuenti dovranno sborsare mediamente **712 Euro tra IMU, Tares e addizionali** locali ma, cosa grave, solo pochissime amministrazioni locali prevedono agevolazioni per coloro che hanno perso o rischiano di perdere il LAVORO. E con poco più di **800 euro** essere un bravo contribuente è una vera e propria impresa.

Nell'analizzare i dati di Marzo, durante il quale le ore autorizzate di cassa integrazione sono state circa **97 milioni**, utili a tutelare **570 mila** posti di lavoro, con un aumento del **22,4%** rispetto al mese di Febbraio si sottolinea che la crescita per tutte le gestioni: la **deroga del 147,1%** (nonostante il blocco in molte Regioni delle autorizzazioni), la straordinaria dell'11,1% e la ordinaria del 5%.

L'emergenza lavoro è sintetizzata anche e soprattutto dal timore che non venga garantita anche nel 2013 la copertura finanziaria alla **Cassa in deroga** che vede già adesso molte Regioni in esaurimento risorse. La UIL prende atto positivamente che anche i Saggi indicati dal Presidente Napolitano hanno inserito questo tema tra quelli urgenti da risolvere.

Che la crisi colpisca duro lo confermano **i dati trimestrali "di cassa (integrazione)": sono state complessivamente autorizzate 265 milioni ore di cassa integrazione, in aumento del 12,0% rispetto allo stesso trimestre del 2012.**

E quando la Crisi colpisce, si deve e si può reagire proteggendo le persone, tutelando con integrazioni salariali e alleggerendo loro il carico fiscale. Insieme a vere ed urgenti politiche per la crescita per evitare che solo sul sistema degli ammortizzatori sociali si scarichi l'effetto di una crisi violenta e (troppo) duratura.

Guglielmo Loy – Segretario Confederale UIL

ANALISI DEI DATI CASSA INTEGRAZIONE MARZO 2013

DATI NAZIONALI

CONFRONTO FEBBRAIO-MARZO 2013

Nel mese di marzo, le ore autorizzate di cassa integrazione sono state circa **97 milioni**, con un coinvolgimento di oltre **570 mila** lavoratori, in aumento del **22,4%** rispetto al mese di febbraio.

La cassa integrazione è incrementata per tutte le gestioni: la **deroga** del **147,1%**, la **straordinaria** dell'**11,1%** e la **ordinaria** del **5%**.

CONFRONTO I TRIMESTRE 2012-2013

Nel primo trimestre 2013, sono state complessivamente autorizzate **265 milioni** ore di cassa integrazione, in aumento del **12,0%** rispetto allo stesso trimestre del 2012.

Sull'aumento incide l'incremento della gestione **straordinaria (+53,4%)** e di quella **ordinaria (+31,7%)**. Viceversa, registra una forte flessione della cassa in deroga che con circa **44 milioni** di ore, diminuisce del **46,6%**.

DATI PER MACRO AREE

CONFRONTO FEBBRAIO-MARZO 2013

A marzo di quest'anno, si è registrata, rispetto a febbraio, un aumento di ore richieste dalle imprese che ha investito tutte e tre le macro aree. L'incremento maggiore nel Nord (+28,2%), seguito dal **Centro (+15,8%)** e dal Mezzogiorno (**+12,3%**).

In valori assoluti, il **Nord** assorbe il maggior numero di ore autorizzate (**61,1 milioni**), seguito dal **Mezzogiorno (20,5 milioni)** e dal **Centro (15,3 milioni)**.

CONFRONTO I TRIMESTRE 2012-2013

Le ore autorizzate nel primo trimestre 2013, aumentano, rispetto al I trimestre 2012, nel **Nord** del **17,3%** e nel **Mezzogiorno** del **13,6%**, mentre scendono nel **Centro (-5,5%)**.

In valori assoluti, il **Nord** in 3 mesi, raggiunge circa **161 milioni** di ore richieste, il **Mezzogiorno 60,5 milioni** ed il **Centro 44 milioni** circa.

DATI REGIONALI E DELLE PROVINCE AUTONOME

CONFRONTO FEBBRAIO-MARZO 2013

In **13 Regioni** e nelle **2 Province Autonome**, si è registrato un aumento delle ore richieste dalle aziende rispetto a febbraio.

L'aumento più alto nella **Provincia Autonoma di Bolzano (+555,1%)**, mentre in **Puglia** la flessione maggiore (**-29,3%**).

In valori assoluti, la Regione con il più alto numero di ore autorizzate nel mese di marzo è la **Lombardia (22,3 milioni)**.

CONFRONTO I TRIMESTRE 2012-2013

Nei primi 3 mesi dell'anno in corso, in **12 Regioni** e nelle **2 Province Autonome** vi è stato un aumento di ore autorizzate di cassa integrazione rispetto allo stesso periodo del 2012.

Nella **Provincia Autonoma di Bolzano** l'incremento maggiore (**+77,4%**), mentre in **Umbria** la flessione maggiore (**-58,2%**).

La **Lombardia**, con un totale di **64,1 milioni** di ore richieste dalle aziende, è la Regione che in valori assoluti assorbe il maggior quantitativo di cassa integrazione.

DATI PROVINCIALI

CONFRONTO FEBBRAIO-MARZO 2013

69 Province hanno registrato un aumento delle richieste a marzo rispetto a febbraio, con l'incremento maggiore a **Messina (+504,8%)**. Viceversa, la maggiore flessione nella provincia di **Enna (-77%)**.

CONFRONTO I TRIMESTRE 2012-2013

Aumenta il ricorso alla cassa integrazione in **62 Province** rispetto al I trimestre 2012, con l'incremento più alto a **Pisa (+1.071,4%)**, mentre a **Lodi** la maggiore flessione (**-65,8%**).

ANALISI DEI DATI SULLA CASSA INTEGRAZIONE IN DEROGA

Sono circa **117 mila** i lavoratori coinvolti dalla cassa in deroga nel mese di marzo, per un totale di oltre **19,9 milioni** di ore richieste.

Rispetto al mese di febbraio, l'aumento ha investito **10 Regioni** e la provincia autonoma di **Trento**, con l'incremento maggiore in **Sardegna (+874,8%)**.

In valori assoluti, è il **Veneto** la Regione che ha visto il maggior numero di ore richieste di deroga (oltre **6 milioni** di ore).

A livello provinciale, tale gestione è aumentata, rispetto a febbraio in **71 Province**, con l'incremento più alto a **Belluno** che passa dalle "zero" ore autorizzate nel mese di febbraio alle oltre 256 mila ore di marzo. Il maggior decremento, invece, a **Gorizia (-94,7%)**.

Ad **Aosta** e **Matera** continua il non ricorso a questo ammortizzatore in deroga.

In valori assoluti, nel terzo mese dell'anno in corso, le prime 5 Province che presentano il maggior numero di ore di tale ammortizzatore sociale, sono: **Vicenza (circa 2 milioni di ore)**, **Treviso (circa 1,5 milioni)**, **Torino (1,4 milioni)**, **Venezia (941 mila)**, **Palermo (759 mila)**.

La cassa in deroga, rappresenta il 20,5% delle ore complessivamente autorizzate nel mese. Incidenza che, a livello regionale, vede il suo picco più alto in **Sardegna (51,5%)**, mentre a livello provinciale a **Nuoro (94,2%)**.

ANALISI DEI DATI PER SETTORI PRODUTTIVI

Dall'analisi condotta per settore produttivo, anche a Marzo l'industria assorbe il maggior numero di richieste (64,8 milioni di ore), seguita dall'edilizia e dal commercio (con 11,7 milioni di ore ciascuno) e dall'artigianato (8,4 milioni di ore).

Rispetto al mese di febbraio, il ricorso alla cassa integrazione registra un aumento in tutti i principali settori: nell'artigianato del 73,4%), nel commercio del 62%, in edilizia del 35,3% e nell'industria dell'11,5%.

Questo rapporto è stato curato da Antonella P.

MARZO 2013
(confronto con Febbraio 2012)

MACRO AREA

CASSA INTEGRAZIONE (ORE AUTORIZZATE)

FEBBRAIO-MARZO 2013

MACRO AREE	FEBBRAIO 2013				MARZO 2013				DIFFERENZA % FEB/MAR 2013			
	Ordinaria	Straordinaria	DEROGA	totale	Ordinaria	Straordinaria	DEROGA	totale	Ordinaria	Straordinaria	DEROGA	totale
NORD	19.892.542	23.461.918	4.348.197	47.702.657	22.034.488	26.270.903	12.839.649	61.145.040	10,8	12,0	195,3	28,2
CENTRO	5.740.082	5.623.344	1.868.803	13.232.229	5.013.328	7.270.955	3.038.335	15.322.618	-12,7	29,3	62,6	15,8
MEZZOGIORNO	6.715.069	9.717.605	1.833.158	18.265.832	6.931.177	9.564.038	4.011.054	20.506.269	3,2	-1,6	118,8	12,3
ITALIA	32.347.693	38.802.867	8.050.158	79.200.718	33.978.993	43.105.896	19.889.038	96.973.927	5,0	11,1	147,1	22,4

REGIONI e PROVINCE AUTONOME: ORE AUTORIZZATE DI CASSA INTEGRAZIONE (FEBBRAIO-MARZO 2013)

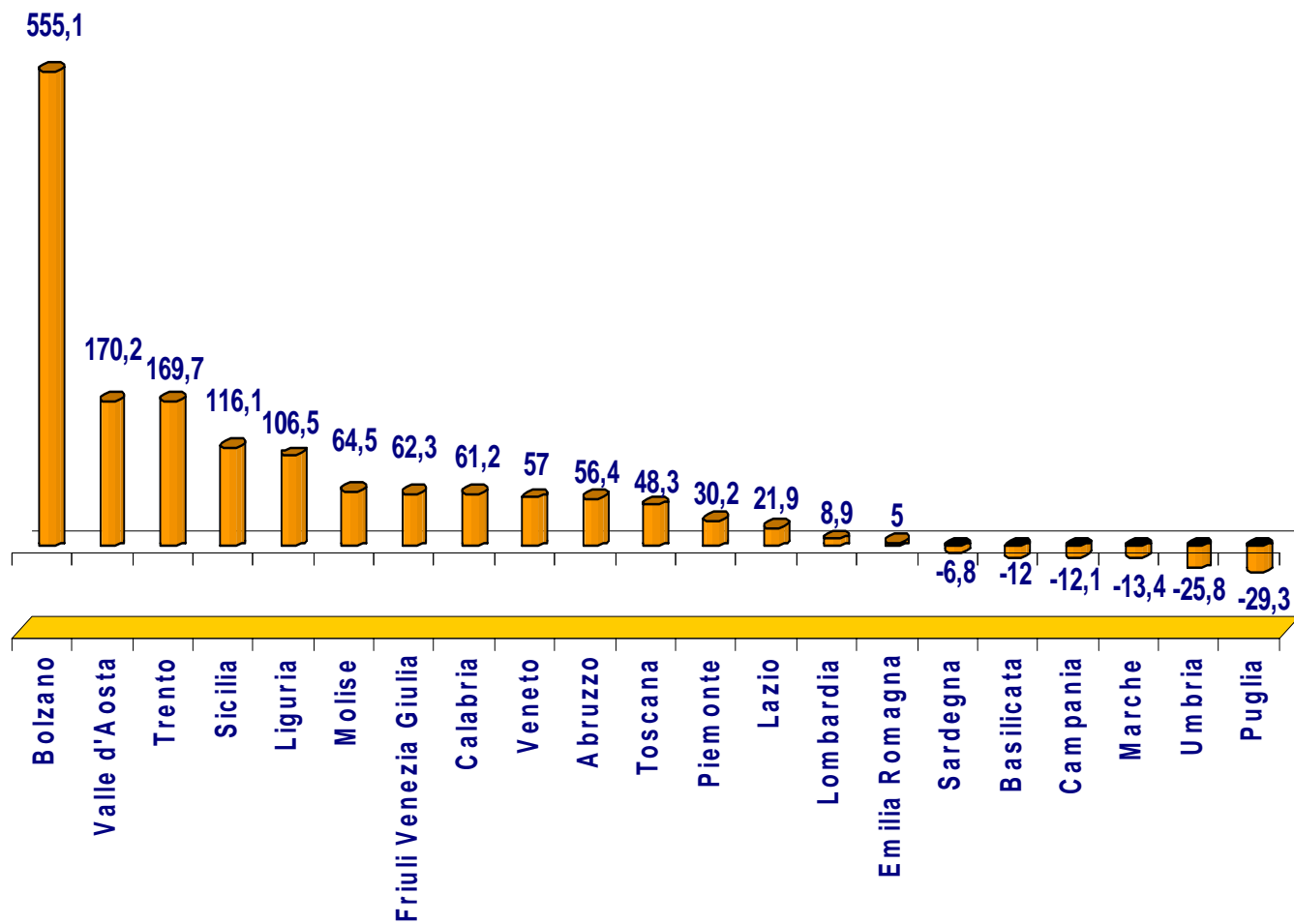
REGIONI E P.AUTONOME	FEBBRAIO 2013				MARZO 2013				DIFFERENZA % FEB/MAR 2013			
	Ordinaria	Straordinaria	DEROGA	totale	Ordinaria	Straordinaria	DEROGA	totale	Ordinaria	Straordinaria	DEROGA	totale
Piemonte	5.016.799	4.756.400	526.418	10.299.617	6.126.464	4.617.724	2.668.636	13.412.824	22,1	-2,9	406,9	30,2
Valle d'Aosta	74.298	25.999	0	100.297	270.885	122	0	271.007	264,6	-99,5	0,0	170,2
Lombardia	8.724.579	10.329.905	1.464.675	20.519.159	10.264.656	9.998.452	2.075.540	22.338.648	17,7	-3,2	41,7	8,9
Bolzano	124.835	2.745	10.890	138.470	108.869	797.288	998	907.155	-12,8	28.945,1	-90,8	555,1
Trento	273.391	18.028	5.476	296.895	568.326	226.646	5.801	800.773	107,9	1.157,2	5,9	169,7
Veneto	2.827.622	4.250.902	1.439.061	8.517.585	2.632.603	4.720.916	6.019.107	13.372.626	-6,9	11,1	318,3	57,0
Friuli Venezia Giulia	676.745	864.756	52.097	1.593.598	465.402	2.095.402	26.183	2.586.987	-31,2	142,3	-49,7	62,3
Liguria	559.087	272.352	58.833	890.272	356.518	1.411.788	69.962	1.838.268	-36,2	418,4	18,9	106,5
Emilia Romagna	1.615.186	2.940.831	790.747	5.346.764	1.240.765	2.402.565	1.973.422	5.616.752	-23,2	-18,3	149,6	5,0
Toscana	1.154.178	2.345.008	319.619	3.818.805	990.326	2.951.016	1.720.859	5.662.201	-14,2	25,8	438,4	48,3
Umbria	854.887	472.262	14.315	1.341.464	616.513	263.870	115.109	995.492	-27,9	-44,1	704,1	-25,8
Marche	2.177.363	602.642	550.831	3.330.836	1.232.934	1.262.092	390.122	2.885.148	-43,4	109,4	-29,2	-13,4
Lazio	1.553.654	2.203.432	984.038	4.741.124	2.173.555	2.793.977	812.245	5.779.777	39,9	26,8	-17,5	21,9
Abruzzo	993.413	1.020.319	192.816	2.206.548	1.008.309	2.279.586	162.095	3.449.990	1,5	123,4	-15,9	56,4
Molise	150.097	149.207	27.360	326.664	453.922	63.563	20.022	537.507	202,4	-57,4	-26,8	64,5
Campania	1.333.588	3.677.465	533.395	5.544.448	1.421.071	2.993.434	458.942	4.873.447	6,6	-18,6	-14,0	-12,1
Puglia	1.737.950	1.861.446	751.578	4.350.974	1.844.467	691.848	538.151	3.074.466	6,1	-62,8	-28,4	-29,3
Basilicata	1.203.796	364.752	2.656	1.571.204	1.040.625	337.727	4.279	1.382.631	-13,6	-7,4	61,1	-12,0
Calabria	219.055	409.127	48.214	676.396	273.835	542.185	274.081	1.090.101	25,0	32,5	468,5	61,2
Sicilia	967.621	1.061.551	210.678	2.239.850	783.395	2.150.872	1.905.615	4.839.882	-19,0	102,6	804,5	116,1
Sardegna	109.549	1.173.738	66.461	1.349.748	105.553	504.823	647.869	1.258.245	-3,6	-57,0	874,8	-6,8
ITALIA	32.347.693	38.802.867	8.050.158	79.200.718	33.978.993	43.105.896	19.889.038	96.973.927	5,0	11,1	147,1	22,4

STIME UIL: LAVORATORI IN CASSA INTEGRAZIONE* (FEBBRAIO-MARZO 2013)

REGIONI E P.AUTONOME	FEBBRAIO 2013				MARZO 2013				DIFFERENZA v.a FEB/MAR 2013			
	Ordinaria	Straordinaria	DEROGA	totale	Ordinaria	Straordinaria	DEROGA	totale	Ordinaria	Straordinaria	DEROGA	totale
Piemonte	29.511	27.979	3.097	60.586	36.038	27.163	15.698	78.899	6.527	-816	12.601	18.313
Valle d'Aosta	437	153	0	590	1.593	1	0	1.594	1.156	-152	0	1.004
Lombardia	51.321	60.764	8.616	120.701	60.380	58.814	12.209	131.404	9.059	-1.950	3.593	10.703
Bolzano	734	16	64	815	640	4.690	6	5.336	-94	4.674	-58	4.521
Trento	1.608	106	32	1.746	3.343	1.333	34	4.710	1.735	1.227	2	2.964
Veneto	16.633	25.005	8.465	50.103	15.486	27.770	35.407	78.663	-1.147	2.765	26.942	28.560
Friuli Venezia Giulia	3.981	5.087	306	9.374	2.738	12.326	154	15.218	-1.243	7.239	-152	5.844
Liguria	3.289	1.602	346	5.237	2.097	8.305	412	10.813	-1.192	6.703	66	5.576
Emilia Romagna	9.501	17.299	4.651	31.452	7.299	14.133	11.608	33.040	-2.202	-3.166	6.957	1.588
Toscana	6.789	13.794	1.880	22.464	5.825	17.359	10.123	33.307	-964	3.565	8.243	10.843
Umbria	5.029	2.778	84	7.891	3.627	1.552	677	5.856	-1.402	-1.226	593	-2.035
Marche	12.808	3.545	3.240	19.593	7.253	7.424	2.295	16.971	-5.555	3.879	-945	-2.622
Lazio	9.139	12.961	5.788	27.889	12.786	16.435	4.778	33.999	3.647	3.474	-1.010	6.110
Abruzzo	5.844	6.002	1.134	12.980	5.931	13.409	954	20.294	87	7.407	-180	7.314
Molise	883	878	161	1.922	2.670	374	118	3.162	1.787	-504	-43	1.240
Campania	7.845	21.632	3.138	32.614	8.359	17.608	2.700	28.667	514	-4.024	-438	-3.947
Puglia	10.223	10.950	4.421	25.594	10.850	4.070	3.166	18.085	627	-6.880	-1.255	-7.509
Basilicata	7.081	2.146	16	9.242	6.121	1.987	25	8.133	-960	-159	9	-1.109
Calabria	1.289	2.407	284	3.979	1.611	3.189	1.612	6.412	322	782	1.328	2.433
Sicilia	5.692	6.244	1.239	13.176	4.608	12.652	11.210	28.470	-1.084	6.408	9.971	15.294
Sardegna	644	6.904	391	7.940	621	2.970	3.811	7.401	-23	-3.934	3.420	-539
ITALIA	190.281	228.252	47.354	465.887	199.876	253.564	116.994	570.435	9.595	25.312	69.640	104.548

* La stima non tiene conto dell'effetto del cosiddetto tiraggio (cioè di quante ore sono state effettivamente utilizzate dall'impresa)

REGIONI e PROVINCE AUTONOME
VARIAZIONI PERCENTUALI TRA FEBBRAIO-MARZO 2013



PROVINCE: ORE AUTORIZZATE DI CASSA INTEGRAZIONE

FEBBRAIO-MARZO 2013

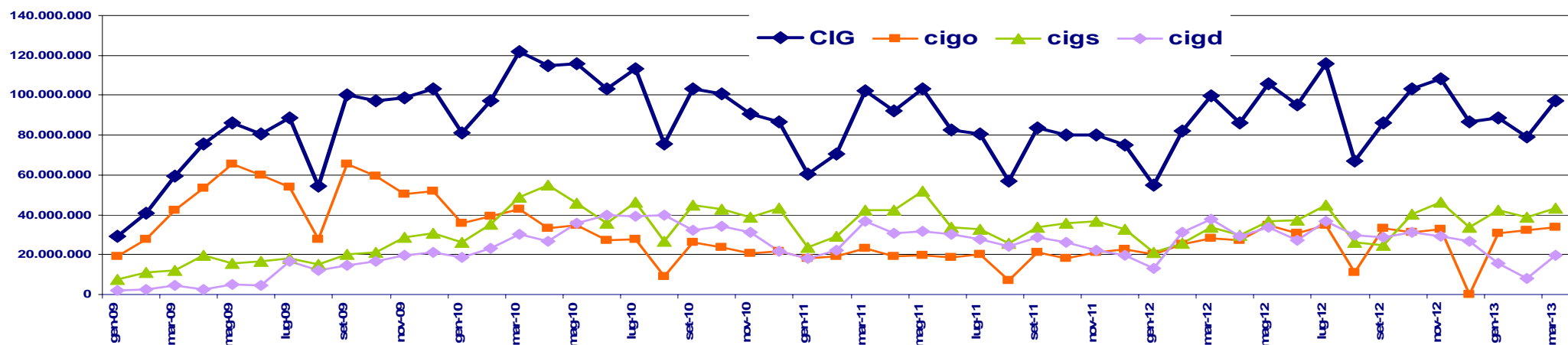
PROVINCE	FEBBRAIO 2013				MARZO 2013				DIFFERENZA FEB/MAR 2013 (in %)			
	Ordin.	Straord.	Deroga	totale	Ordin.	Straord.	Deroga	totale	Ordin.	Straord.	Deroga	totale
Torino	2.808.055	3.457.163	338.815	6.604.033	3.539.262	3.778.482	1.421.109	8.738.853	26,0	9,3	319,4	32,3
Vercelli	302.855	320.082	18.593	641.530	277.013	27.683	85.080	389.776	-8,5	-91,4	357,6	-39,2
Novara	484.333	102.779	31.692	618.804	832.741	178.730	236.658	1.248.129	71,9	73,9	646,7	101,7
Cuneo	483.840	81.080	1.568	566.488	770.674	118.869	580	890.123	59,3	46,6	-63,0	57,1
Asti	258.664	390.104	71.761	720.529	235.363	62.351	146.033	443.747	-9,0	-84,0	103,5	-38,4
Alessandria	520.327	175.540	53.309	749.176	266.289	355.968	408.555	1.030.812	-48,8	102,8	666,4	37,6
Biella	41.326	189.558	4.632	235.516	98.188	92.935	284.448	475.571	137,6	-51,0	6.040,9	101,9
Verbania	117.399	40.094	6.048	163.541	106.934	2.706	86.173	195.813	-8,9	-93,3	1.324,8	19,7
Aosta	74.298	25.999	0	100.297	270.885	122	0	271.007	264,6	-99,5	0,0	170,2
Varese	1.796.728	795.056	122.605	2.714.389	2.709.117	1.517.578	98.204	4.324.899	50,8	90,9	-19,9	59,3
Como	951.274	693.463	133.020	1.777.757	665.432	1.461.074	84.991	2.211.497	-30,0	110,7	-36,1	24,4
Sondrio	120.405	2.767	0	123.172	102.975	25.178	2.084	130.237	-14,5	809,9	208.400,0	5,7
Milano	1.268.674	2.594.093	359.549	4.222.316	1.219.415	3.973.485	401.856	5.594.756	-3,9	53,2	11,8	32,5
Bergamo	1.072.078	1.350.112	246.138	2.668.328	1.463.258	578.235	567.360	2.608.853	36,5	-57,2	130,5	-2,2
Brescia	1.475.759	3.933.282	280.856	5.689.897	1.593.364	1.363.721	737.242	3.694.327	8,0	-65,3	162,5	-35,1
Pavia	421.389	241.605	51.986	714.980	833.544	122.721	22.850	979.115	97,8	-49,2	-56,0	36,9
Cremona	190.951	75.270	0	266.221	440.007	235.335	15.303	690.645	130,4	212,7	1.530.300,0	159,4
Mantova	168.343	117.670	180.459	466.472	275.012	143.136	75.344	493.492	63,4	21,6	-58,2	5,8
Lecco	1.242.830	482.615	37.281	1.762.726	829.720	440.546	27.470	1.297.736	-33,2	-8,7	-26,3	-26,4
Lodi	16.148	43.972	52.781	112.901	132.812	137.443	42.836	313.091	722,5	212,6	-18,8	177,3
Verona	283.003	234.568	51.587	569.158	293.462	527.217	488.598	1.309.277	3,7	124,8	847,1	130,0
Vicenza	354.627	456.813	91.594	903.034	381.193	434.672	1.990.121	2.805.986	7,5	-4,8	2.072,8	210,7
Belluno	606.914	34.058	0	640.972	437.016	127.741	255.836	820.593	-28,0	275,1	25.583.600,0	28,0
Treviso	469.906	1.237.932	26.333	1.734.171	569.194	2.192.694	1.497.448	4.259.336	21,1	77,1	5586,6	145,6
Venezia	307.391	812.037	370.005	1.489.433	287.552	910.674	941.348	2.139.574	-6,5	12,1	154,4	43,7
Padova	385.187	1.415.367	802.368	2.602.922	481.416	343.050	641.205	1.465.671	25,0	-75,8	-20,1	-43,7
Rovigo	420.594	60.127	97.174	577.895	182.770	184.868	204.551	572.189	-56,5	207,5	110,5	-1,0
Udine	210.673	348.283	4.043	562.999	128.847	606.902	9.696	745.445	-38,8	74,3	139,8	32,4
Gorizia	51.200	129.648	26.258	207.106	57.669	319.556	1.392	378.617	12,6	146,5	-94,7	82,8
Trieste	37.759	164.054	18.692	220.505	39.008	250.062	7.579	296.649	3,3	52,4	-59,5	34,5
Pordenone	377.113	222.771	3.104	602.988	239.878	918.882	7.516	1.166.276	-36,4	312,5	142,1	93,4
Imperia	16.711	2.073	3.285	22.069	49.853	54.694	3.804	108.351	198,3	2538,4	15,8	391,0
Savona	193.180	688	11.422	205.290	121.560	291.510	30.350	443.420	-37,1	42.270,6	165,7	116,0
Genova	185.186	154.216	14.792	354.194	86.513	844.652	25.044	956.209	-53,3	447,7	69,3	170,0
La Spezia	164.010	115.375	29.334	308.719	98.592	220.932	10.764	330.288	-39,9	91,5	-63,3	7,0

PROVINCE	FEBBRAIO 2013				MARZO 2013				DIFFERENZA FEB/MAR 2013 (in %)			
	Ordin.	Straord.	Deroga	totale	Ordin.	Straord.	Deroga	totale	Ordin.	Straord.	Deroga	totale
Piacenza	133.535	135.825	4.298	273.658	40.031	210.705	119.675	370.411	-70,0	55,1	2684,4	35,4
Parma	172.637	112.590	87.202	372.429	69.959	103.627	269.679	443.265	-59,5	-8,0	209,3	19,0
Reggio Emilia	179.512	362.668	1.672	543.852	207.584	379.941	120.501	708.026	15,6	4,8	7107,0	30,2
Modena	318.150	529.710	311.892	1.159.752	129.992	579.761	439.747	1.149.500	-59,1	9,4	41,0	-0,9
Bologna	349.961	898.979	76.288	1.325.228	318.515	549.388	315.926	1.183.829	-9,0	-38,9	314,1	-10,7
Ferrara	66.500	262.107	713	329.320	172.329	22.364	66.153	260.846	159,1	-91,5	9178,1	-20,8
Ravenna	88.454	143.186	20.957	252.597	104.565	87.599	226.359	418.523	18,2	-38,8	980,1	65,7
Forlì-Cesena	269.833	346.428	114.329	730.590	118.538	157.998	304.072	580.608	-56,1	-54,4	166,0	-20,5
Rimini	36.604	149.338	173.396	359.338	79.252	311.182	111.310	501.744	116,5	108,4	-35,8	39,6
Massa Carrara	39.133	31.908	0	71.041	54.802	108.889	73.534	237.225	40,0	241,3	7.353.400,0	233,9
Lucca	82.821	223.876	25.204	331.901	81.028	223.492	85.797	390.317	-2,2	-0,2	240,4	17,6
Pistoia	54.556	115.307	1.319	171.182	71.455	330.181	80.495	482.131	31,0	186,3	6002,7	181,6
Firenze	228.360	702.383	136.056	1.066.799	220.082	667.823	593.157	1.481.062	-3,6	-4,9	336,0	38,8
Livorno	105.527	428.688	336	534.551	97.165	373.429	6.275	476.869	-7,9	-12,9	1.767,6	-10,8
Pisa	289.871	121.362	85.659	496.892	66.753	396.891	235.974	699.618	-77,0	227,0	175,5	40,8
Arezzo	132.925	251.760	53.562	438.247	112.551	239.440	271.921	623.912	-15,3	-4,9	407,7	42,4
Siena	113.806	312.728	1.556	428.090	109.257	203.609	70.847	383.713	-4,0	-34,9	4.453,1	-10,4
Grosseto	41.549	84.222	3.040	128.811	101.220	102.263	49.852	253.335	143,6	21,4	1.539,9	96,7
Prato	65.630	72.774	12.887	151.291	76.013	304.999	253.007	634.019	15,8	319,1	1.863,3	319,1
Perugia	782.581	284.288	14.045	1.080.914	547.106	227.537	70.780	845.423	-30,1	-20,0	404,0	-21,8
Terni	72.306	187.974	270	260.550	69.407	36.333	44.329	150.069	-4,0	-80,7	16.318,1	-42,4
Pesaro Urbino	390.016	158.311	106.260	654.587	155.598	256.548	91.922	504.068	-60,1	62,1	-13,5	-23,0
Ancona	1.382.979	274.587	330.247	1.987.813	689.102	443.945	143.380	1.276.427	-50,2	61,7	-56,6	-35,8
Macerata	141.717	101.998	1.280	244.995	96.884	322.354	64.990	484.228	-31,6	216,0	4.977,3	97,6
Ascoli Piceno	262.651	67.746	113.044	443.441	291.350	239.245	89.830	620.425	10,9	253,2	-20,5	39,9
Viterbo	189.068	94.280	1.551	284.899	116.433	217.689	45.457	379.579	-38,4	130,9	2.830,8	33,2
Rieti	21.734	35.664	16.513	73.911	97.921	32.209	4.168	134.298	350,5	-9,7	-74,8	81,7
Roma	596.689	1.417.014	622.313	2.636.016	1.013.111	2.045.734	384.968	3.443.813	69,8	44,4	-38,1	30,6
Latina	0	295.785	222.490	518.275	355.032	95.884	156.256	607.172	35.503.200,0	-67,6	-29,8	17,2
Frosinone	746.163	360.689	121.171	1.228.023	591.058	402.461	221.396	1.214.915	-20,8	11,6	82,7	-1,1
L'Aquila	428.724	117.023	55.099	600.846	332.565	367.567	14.380	714.512	-22,4	214,1	-73,9	18,9
Teramo	287.442	424.614	63.800	775.856	247.190	33.280	60.720	341.190	-14,0	-92,2	-4,8	-56,0
Pescara	28.290	149.442	58.379	236.111	60.483	229.312	73.216	363.011	113,8	53,4	25,4	53,7
Chieti	248.957	329.240	15.538	593.735	368.071	1.649.427	13.779	2.031.277	47,8	401,0	-11,3	242,1
Campobasso	58.882	66.492	27.360	152.734	347.956	53.060	8.862	409.878	490,9	-20,2	-67,6	168,4
Isernia	91.215	82.715	0	173.930	105.966	10.503	11.160	127.629	16,2	-87,3	1.116.000,0	-26,6
Caserta	327.826	838.789	236.096	1.402.711	130.525	204.553	78.604	413.682	-60,2	-75,6	-66,7	-70,5
Benevento	89.704	188.463	13.021	291.188	111.273	477.036	3.912	592.221	24,0	153,1	-70,0	103,4
Napoli	379.988	1.823.317	261.502	2.464.807	516.011	1.420.001	333.637	2.269.649	35,8	-22,1	27,6	-7,9
Avellino	109.244	313.886	560	423.690	165.468	623.904	7.145	796.517	51,5	98,8	1.175,9	88,0
Salerno	426.826	513.010	22.216	962.052	497.794	267.940	35.644	801.378	16,6	-47,8	60,4	-16,7
Foggia	143.887	333.632	94.620	572.139	273.059	125.392	14.739	413.190	89,8	-62,4	-84,4	-27,8
Bari	569.854	1.458.381	274.218	2.302.453	505.828	349.647	284.002	1.139.477	-11,2	-76,0	3,6	-50,5
Taranto	674.547	25.600	161.917	862.064	474.663	102.091	68.044	644.798	-29,6	298,8	-58,0	-25,2
Brindisi	55.303	27.816	0	83.119	118.917	24.092	89.406	232.415	115,0	-13,4	8.940.600,0	179,6
Lecce	294.359	16.017	220.823	531.199	472.000	90.626	81.960	644.586	60,3	465,8	-62,9	21,3

PROVINCE	FEBBRAIO 2013				MARZO 2013				DIFFERENZA FEB/MAR 2013 (in %)			
	Ordin.	Straord.	Deroga	totale	Ordin.	Straord.	Deroga	totale	Ordin.	Straord.	Deroga	totale
Potenza	1.084.516	117.022	2.656	1.204.194	874.626	17.130	4.279	896.035	-19,4	-85,4	61,1	-25,6
Matera	119.280	247.730	0	367.010	165.999	320.597	0	486.596	39,2	29,4	0,0	32,6
Cosenza	71.349	223.007	35.276	329.632	84.605	130.701	162.209	377.515	18,6	-41,4	359,8	14,5
Catanzaro	88.904	10.280	0	99.184	121.535	156.864	2.960	281.359	36,7	1.425,9	296.000,0	183,7
Reggio Calabria	41.147	106.644	0	147.791	31.692	122.147	71.122	224.961	-23,0	14,5	7.112.200,0	52,2
Crotone	0	26.417	12.080	38.497	16.799	45.657	9.485	71.941	1.679.900,0	72,8	-21,5	86,9
Vibo Valentia	17.655	42.779	858	61.292	19.204	86.816	28.305	134.325	8,8	102,9	3199,0	119,2
Trapani	81.135	53.080	17.720	151.935	27.231	16.820	148.242	192.293	-66,4	-68,3	736,6	26,6
Palermo	140.889	331.936	124.239	597.064	270.993	670.319	759.050	1.700.362	92,3	101,9	511,0	184,8
Messina	0	51.844	40.106	91.950	0	315.894	240.181	556.075	0,0	509,3	498,9	504,8
Agrigento	86.460	216.121	15.118	317.699	84.492	35.248	180.521	300.261	-2,3	-83,7	1094,1	-5,5
Caltanissetta	0	268.634	0	268.634	13.889	71.240	23.390	108.519	1.388.900,0	-73,5	2.339.000,0	-59,6
Enna	61.599	2.968	0	64.567	1.968	3.336	9.548	14.852	-96,8	12,4	954.800,0	-77,0
Catania	332.719	29.585	7.216	369.520	166.465	580.368	263.797	1.010.630	-50,0	1.861,7	3.555,7	173,5
Ragusa	68.265	16.055	710	85.030	91.115	0	59.910	151.025	33,5	-100,0	8.338,0	77,6
Siracusa	196.554	91.328	5.569	293.451	127.242	457.647	220.976	805.865	-35,3	401,1	3.868,0	174,6
Sassari	14.909	88.410	38.635	141.954	76.047	171.386	190.719	438.152	410,1	93,9	393,6	208,7
Nuoro	54.161	142.017	3.424	199.602	0	4.764	77.401	82.165	-100,0	-96,6	2.160,5	-58,8
Cagliari	20.867	943.311	20.826	985.004	23.335	323.897	363.108	710.340	11,8	-65,7	1.643,5	-27,9
Oristano	19.612	0	3.576	23.188	6.171	4.776	16.641	27.588	-68,5	477.600,0	365,4	19,0

Andamento mensile ORE CIG: da gennaio 2009 a marzo 2013

GESTIONI	GEN. 2009	FEB. 2009	MAR. 2009	APR. 2009	MAG. 2009	GIU. 2009	LUG. 2009	AGO. 2009	SET. 2009	OTT. 2009	NOV. 2009	DIC. 2009
Totale CIG	28.957.861	40.982.145	59.274.818	75.572.670	85.956.722	80.814.392	88.496.952	54.631.533	100.189.859	97.131.473	98.639.649	103.386.563
CIG Ordinaria	19.248.235	27.614.285	42.510.102	53.569.513	65.541.353	59.709.310	54.022.406	27.577.593	65.262.587	59.412.591	50.265.081	51.685.940
CIG Straordinaria	7.538.787	10.991.949	12.123.799	19.425.704	15.609.727	16.617.906	18.084.132	14.909.119	20.185.869	21.165.682	28.582.470	30.661.944
CIG Deroga	2.170.839	2.375.911	4.640.917	2.577.453	4.805.642	4.487.176	16.390.414	12.144.821	14.741.403	16.553.200	19.792.098	21.038.679
GESTIONI	GEN. 2010	FEB. 2010	MAR. 2010	APR. 2010	MAG. 2010	GIU. 2010	LUG. 2010	AGO. 2010	SET. 2010	OTT. 2010	NOV. 2010	DIC. 2010
Totale CIG	80.873.723	97.108.197	121.757.132	114.674.107	116.070.304	103.110.881	113.379.782	75.471.161	103.228.193	100.806.175	90.705.038	86.453.556
CIG Ordinaria	35.844.678	39.117.092	42.854.772	33.107.598	34.679.738	27.293.286	27.743.535	9.007.527	26.049.659	23.852.446	20.814.688	21.445.226
CIG Straordinaria	26.204.337	35.064.031	48.620.070	54.827.158	45.617.696	35.921.402	46.464.727	26.530.324	44.858.960	42.579.361	38.906.191	43.196.167
CIG Deroga	18.824.708	22.927.074	30.282.290	26.739.351	35.772.870	39.896.193	39.171.520	39.933.310	32.319.574	34.374.368	30.984.159	21.812.163
GESTIONI	GEN. 2011	FEB. 2011	MAR. 2011	APR. 2011	MAG. 2011	GIU. 2011	LUG. 2011	AGO. 2011	SET. 2011	OTT. 2011	NOV. 2011	DIC. * 2011
Totale CIG	60.271.118	70.625.100	102.475.610	92.111.109	103.215.824	82.440.006	80.697.907	56.749.762	83.563.081	80.244.847	80.307.310	75.021.893
CIG Ordinaria	18.320.923	19.171.339	23.225.957	19.248.252	19.890.738	18.717.361	20.194.039	7.169.852	21.020.179	17.971.444	21.223.300	22.426.810
CIG Straordinaria	23.803.180	29.131.787	42.363.112	42.350.372	51.650.239	33.743.808	32.885.650	25.514.582	33.703.819	35.990.495	36.799.918	32.781.923
CIG Deroga	18.147.015	22.321.974	36.886.541	30.512.485	31.674.847	29.978.837	27.618.218	24.065.328	28.839.083	26.282.908	22.284.092	19.813.160
GESTIONI	GEN. 2012	FEB. 2012	MAR. 2012	APR. 2012	MAG. 2012	GIU. 2012	LUG. 2012	AGO. 2012	SET. 2012	OTT. 2012	NOV. 2012	DIC. 2012
Totale CIG	54.981.196	81.988.268	99.722.546	86.160.529	105.519.331	95.389.166	115.729.889	67.042.484	86.357.280	102.985.994	108.260.704	86.516.835
CIG Ordinaria	20.298.430	25.149.875	28.376.553	27.234.674	34.628.596	30.947.664	34.526.520	10.924.312	33.037.540	31.449.789	32.967.229	26.625.543
CIG Straordinaria	21.401.025	25.764.629	33.733.721	29.930.151	36.925.072	37.307.261	44.614.924	26.168.559	24.531.050	40.153.761	46.149.603	33.604.514
CIG Deroga	13.281.741	31.073.764	37.612.272	28.995.704	33.965.663	27.134.241	36.588.445	29.949.613	28.788.690	31.382.444	29.143.872	26.849.778
GESTIONI	GEN. 2013	FEB. 2013	MAR. 2013	APR. 2013	MAG. 2013	GIU. 2013	LUG. 2013	AGO. 2013	SET. 2013	OTT. 2013	NOV. 2013	DIC. 2013
Totale CIG	88.869.000	79.200.718	96.973.927									
CIG Ordinaria	30.887.159	32.347.693	33.978.993									
CIG Straordinaria	42.160.602	38.802.867	43.105.896									
CIG Deroga	15.821.239	8.050.158	19.889.038									



La cassa integrazione per RAMO DI ATTIVITA'

MARZO 2013

(confronto con Febbraio 2012)

MACRO AREA

CASSA INTEGRAZIONE PER SETTORE PRODUTTIVO

MACRO AREE	FEBBRAIO 2013						MARZO 2013					
	Industria	Edilizia	Artigian.	Comm.	Settori vari	totale	Industria	Edilizia	Artigian.	Comm.	Settori vari	totale
NORD	34.745.294	4.281.147	4.030.298	4.632.077	13.841	47.702.657	41.487.318	6.617.421	6.700.745	6.248.592	90.964	61.145.040
CENTRO	9.351.769	2.215.331	633.872	1.012.454	18.803	13.232.229	9.828.270	2.229.188	1.256.854	1.975.210	33.096	15.322.618
MEZZOGIORNO	14.062.851	2.206.714	167.292	1.624.538	204.437	18.265.832	13.504.725	2.930.834	421.285	3.551.933	97.492	20.506.269
ITALIA	58.159.914	8.703.192	4.831.462	7.269.069	237.081	79.200.718	64.820.313	11.777.443	8.378.884	11.775.735	221.552	96.973.927

REGIONI E PROVINCE AUTONOME: ORE AUTORIZZATE PER SETTORE PRODUTTIVO

REGIONI E PROV. AUTONOME	FEBBRAIO 2013						MARZO 2013					
	Industria	Edilizia	Artigian.	Comm.	Settori vari	totale	Industria	Edilizia	Artigian.	Comm.	Settori vari	totale
PIEMONTE	8.454.523	466.813	569.407	804.409	4.465	10.299.617	10.050.342	843.689	1.235.848	1.269.908	13.037	13.412.824
V.D'AOSTA	28.071	72.226	0	0	0	100.297	104.388	166.619	0	0	0	271.007
LOMBARDIA	16.540.444	1.698.521	640.564	1.635.884	3.746	20.519.159	17.988.768	2.004.115	1.020.363	1.282.507	42.895	22.338.648
BOLZANO	68.506	59.306	4.968	5.690	0	138.470	846.604	42.637	13.120	4.794	0	907.155
TRENTO	49.331	234.881	2.401	10.282	0	296.895	191.064	578.684	8.952	22.073	0	800.773
VENETO	4.203.545	719.088	2.422.839	1.169.187	2.926	8.517.585	6.465.373	1.680.753	3.448.632	1.752.423	25.445	13.372.626
FRIULI V.GIULIA	1.338.464	147.385	1.420	106.329	0	1.593.598	1.613.934	204.373	347.480	414.503	6.697	2.586.987
LIGURIA	664.700	170.718	5.441	49.324	89	890.272	900.205	278.637	109.022	550.404	0	1.838.268
EMILIA R.	3.397.710	712.209	383.258	850.972	2.615	5.346.764	3.326.640	817.914	517.328	951.980	2.890	5.616.752
TOSCANA	2.521.388	672.001	290.025	326.387	9.004	3.818.805	3.021.168	769.368	920.621	919.213	31.831	5.662.201
UMBRIA	1.112.123	194.257	5.594	29.490	0	1.341.464	724.213	189.431	17.787	64.061	0	995.492
MARCHE	2.778.505	254.062	217.035	80.273	961	3.330.836	2.244.621	371.128	210.571	58.473	355	2.885.148
LAZIO	2.939.753	1.095.011	121.218	576.304	8.838	4.741.124	3.838.268	899.261	107.875	933.463	910	5.779.777
ABRUZZO	1.903.078	204.409	51.767	42.425	4.869	2.206.548	2.629.428	268.413	79.724	470.930	1.495	3.449.990
MOLISE	249.670	63.476	520	11.862	1.136	326.664	429.818	89.979	7.058	10.652	0	537.507
CAMPANIA	4.230.911	758.225	7.351	522.169	25.792	5.544.448	3.365.914	1.000.323	1.928	498.938	6.344	4.873.447
PUGLIA	3.266.976	476.372	70.050	364.936	172.640	4.350.974	2.169.297	504.296	121.507	278.462	904	3.074.466
BASILICATA	1.488.157	78.503	0	4.544	0	1.571.204	1.275.442	90.694	800	15.695	0	1.382.631
CALABRIA	357.357	168.789	11.908	138.342	0	676.396	447.029	279.596	22.721	340.755	0	1.090.101
SICILIA	1.446.231	315.309	6.960	471.350	0	2.239.850	2.558.552	394.582	58.846	1.741.195	86.707	4.839.882
SARDEGNA	1.120.471	141.631	18.736	68.910	0	1.349.748	629.245	302.951	128.701	195.306	2.042	1.258.245
ITALIA	58.159.914	8.703.192	4.831.462	7.269.069	237.081	79.200.718	64.820.313	11.777.443	8.378.884	11.775.735	221.552	96.973.927

DATI REGIONALI: VARIAZIONE % CASSA INTEGRAZIONE PER SETTORE PRODUTTIVO

FEBBRAIO-MARZO 2013

REGIONI E PROV. AUTONOME	FEBBRAIO-MARZO 2013					
	Diff % Industria	Diff % Edilizia	Diff % Artigianato	Diff % Commercio	Diff % Settori vari	Diff % totale
PIEMONTE	18,9	80,7	117,0	57,9	192,0	30,2
V.D'AOSTA	271,9	130,7	0,0	0,0	0,0	170,2
LOMBARDIA	8,8	18,0	59,3	-21,6	1.045,1	8,9
BOLZANO	1.135,8	-28,1	164,1	-15,7	0,0	555,1
TRENTO	287,3	146,4	272,8	114,7	0,0	169,7
VENETO	53,8	133,7	42,3	49,9	769,6	57,0
FRIULI V.GIULIA	20,6	38,7	24.370,4	289,8	669.700,0	62,3
LIGURIA	35,4	63,2	1.903,7	1.015,9	-100,0	106,5
EMILIA ROMAGNA	-2,1	14,8	35,0	11,9	10,5	5,0
TOSCANA	19,8	14,5	217,4	181,6	253,5	48,3
UMBRIA	-34,9	-2,5	218,0	117,2	0,0	-25,8
MARCHE	-19,2	46,1	-3,0	-27,2	-63,1	-13,4
LAZIO	30,6	-17,9	-11,0	62,0	-89,7	21,9
ABRUZZO	38,2	31,3	54,0	1.010,0	-69,3	56,4
MOLISE	72,2	41,8	1257,3	-10,2	-100,0	64,5
CAMPANIA	-20,4	31,9	-73,8	-4,4	-75,4	-12,1
PUGLIA	-33,6	5,9	73,5	-23,7	-99,5	-29,3
BASILICATA	-14,3	15,5	80.000,0	245,4	0,0	-12,0
CALABRIA	25,1	65,6	90,8	146,3	0,0	61,2
SICILIA	76,9	25,1	745,5	269,4	8.670.700,0	116,1
SARDEGNA	-43,8	113,9	586,9	183,4	204.200,0	-6,8
ITALIA	11,5	35,3	73,4	62,0	-6,6	22,4

FOCUS CASSA INTEGRAZIONE IN DEROGA

DATI NAZIONALI: ANDAMENTO CASSA INTEGRAZIONE “IN DEROGA”
PERIODO GENNAIO 2009-MARZO 2013 E STIME UIL SUI LAVORATORI COINVOLTI*

CIGS IN DEROGA	GEN 2009	FEB 2009	MAR 2009	APR 2009	MAG 2009	GIU 2009	LUG 2009	AGO 2009	SET. 2009	OTT 2009	NOV 2009	DIC 2009
ORE AUTORIZ. DI DEROGA	2.170.839	2.375.911	4.640.917	2.577.453	4.805.642	4.487.176	16.390.414	12.144.821	14.741.403	16.553.200	19.792.098	21.038.679
STIME UIL LAVORATORI CIGDeroga	12.770	13.976	27.300	15.161	28.268	26.395	96.414	71.440	86.714	97.372	116.424	123.757
CIGS IN DEROGA	GEN. 2010	FEB. 2010	MAR. 2010	APR 2010	MAG. 2010	GIU. 2010	LUG. 2010	AGO. 2010	SET. 2010	OTT 2010	NOV 2010	DIC 2010
ORE AUTORIZ. DI DEROGA	18.824.708	22.927.074	30.282.290	26.739.351	35.772.870	39.896.193	39.171.520	39.933.310	32.319.574	34.374.368	30.984.159	21.812.163
STIME UIL LAVORATORI CIGDeroga	110.734	134.865	178.131	157.290	210.429	234.683	230.421	234.902	190.115	202.200	182.260	128.307
CIGS IN DEROGA	GEN. 2011	FEB. 2011	MAR. 2011	APR 2011	MAG. 2011	GIU. 2011	LUG. 2011	AGO. 2011	SET. 2011	OTT 2011	NOV 2011	DIC* 2011
ORE AUTORIZ. DI DEROGA	18.147.015	22.321.974	36.886.541	30.512.485	31.674.847	29.978.837	27.618.218	24.065.328	28.839.083	26.282.908	22.284.092	19.813.160
STIME UIL LAVORATORI CIGDeroga	106.747	131.306	216.980	179.485	186.323	176.346	162.460	141.561	169.642	154.605	131.083	116.548
CIGS IN DEROGA	GEN. 2012	FEB. 2012	MAR. 2012	APR 2012	MAG. 2012	GIU. 2012	LUG. 2012	AGO. 2012	SET. 2012	OTT 2012	NOV 2012	DIC 2012
ORE AUTORIZ. DI DEROGA	13.281.741	31.073.764	37.612.272	28.995.704	33.965.663	27.134.241	36.588.445	29.949.613	28.788.690	31.382.444	29.145.872	26.849.778
STIME UIL LAVORATORI CIGDeroga	78.128	182.787	221.249	170.563	199.798	159.613	215.226	176.174	169.345	184.602	171.435	157.940
CIGS IN DEROGA	GEN. 2013	FEB. 2013	MAR. 2013	APR 2013	MAG. 2013	GIU. 2013	LUG. 2013	AGO. 2013	SET. 2013	OTT 2013	NOV 2013	DIC 2013
ORE AUTORIZ. DI DEROGA	15.821.239	8.050.158	19.889.038									
STIME UIL LAVORATORI CIGDeroga	93.066	47.354	116.994									

* la stima non tiene conto dell'effetto del cosiddetto tiraggio (cioè di quante ore effettivamente utilizzano le imprese)

REGIONI E PROVINCE: INCIDENZA CIG IN DEROGA SUL TOTALE ORE CASSA INTEGRAZIONE (MARZO 2013)

REGIONI E PROVINCE	CIGDeroga - Marzo 2013	TOTALE CIG – Marzo 2013	Incidenza CIGD
Torino	1.421.109	8.738.853	16,3
Vercelli	85.080	389.776	21,8
Novara	236.658	1.248.129	19,0
Cuneo	580	890.123	0,1
Asti	146.033	443.747	32,9
Alessandria	408.555	1.030.812	39,6
Biella	284.448	475.571	59,8
Verbania	86.173	195.813	44,0
PIEMONTE	2.668.636	13.412.824	19,9
Aosta	0	271.007	0,0
VALLE D'AOSTA	0	271.007	0,0
Varese	98.204	4.324.899	2,3
Como	84.991	2.211.497	3,8
Sondrio	2.084	130.237	1,6
Milano	401.856	5.594.756	7,2
Bergamo	567.360	2.608.853	21,7
Brescia	737.242	3.694.327	20,0
Pavia	22.850	979.115	2,3
Cremona	15.303	690.645	2,2
Mantova	75.344	493.492	15,3
Lecco	27.470	1.297.736	2,1
Lodi	42.836	313.091	13,7
LOMBARDIA	2.075.540	22.338.648	9,3
BOLZANO	998	907.155	0,1
TRENTO	5.801	800.773	0,7
Verona	488.598	1.309.277	37,3
Vicenza	1.990.121	2.805.986	70,9
Belluno	255.836	820.593	31,2
Treviso	1.497.448	4.259.336	35,2
Venezia	941.348	2.139.574	44,0
Padova	641.205	1.465.671	43,7
Rovigo	204.551	572.189	35,7
VENETO	6.019.107	13.372.626	45,0
Udine	9.696	745.445	1,3
Gorizia	1.392	378.617	0,4
Trieste	7.579	296.649	2,6
Pordenone	7.516	1.166.276	0,6
FRIULI VENEZIA GIULIA	26.183	2.586.987	1,0
Imperia	3.804	108.351	3,5
Savona	30.350	443.420	6,8
Genova	25.044	956.209	2,6
La Spezia	10.764	330.288	3,3
LIGURIA	69.962	1.838.268	3,8

REGIONI E PROVINCE	CIGDeroga - Marzo 2013	TOTALE CIG – Marzo 2013	Incidenza CIGD
Piacenza	119.675	370.411	32,3
Parma	269.679	443.265	60,8
Reggio Emilia	120.501	708.026	17,0
Modena	439.747	1.149.500	38,3
Bologna	315.926	1.183.829	26,7
Ferrara	66.153	260.846	25,4
Ravenna	226.359	418.523	54,1
Forlì-Cesena	304.072	580.608	52,4
Rimini	111.310	501.744	22,2
EMILIA ROMAGNA	1.973.422	5.616.752	35,1
Massa Carrara	73.534	237.225	31,0
Lucca	85.797	390.317	22,0
Pistoia	80.495	482.131	16,7
Firenze	593.157	1.481.062	40,0
Livorno	6.275	476.869	1,3
Pisa	235.974	699.618	33,7
Arezzo	271.921	623.912	43,6
Siena	70.847	383.713	18,5
Grosseto	49.852	253.335	19,7
Prato	253.007	634.019	39,9
TOSCANA	1.720.859	5.662.201	30,4
Perugia	70.780	845.423	8,4
Terni	44.329	150.069	29,5
UMBRIA	115.109	995.492	11,6
Pesaro e Urbino	91.922	504.068	18,2
Ancona	143.380	1.276.427	11,2
Macerata	64.990	484.228	13,4
Ascoli Piceno	89.830	620.425	14,5
MARCHE	390.122	2.885.148	13,5
Viterbo	45.457	379.579	12,0
Rieti	4.168	134.298	3,1
Roma	384.968	3.443.813	11,2
Latina	156.256	607.172	25,7
Frosinone	221.396	1.214.915	18,2
LAZIO	812.245	5.779.777	14,1
L'Aquila	14.380	714.512	2,0
Teramo	60.720	341.190	17,8
Pescara	73.216	363.011	20,2
Chieti	13.779	2.031.277	0,7
ABRUZZO	162.095	3.449.990	4,7
Campobasso	8.862	409.878	2,2
Isernia	11.160	127.629	8,7
MOLISE	20.022	537.507	3,7
Caserta	78.604	413.682	19,0
Benevento	3.912	592.221	0,7
Napoli	333.637	2.269.649	14,7
Avellino	7.145	796.517	0,9
Salerno	35.644	801.378	4,4
CAMPANIA	458.942	4.873.447	9,4

REGIONI E PROVINCE	CIGDeroga - Marzo 2013	TOTALE CIG – Marzo 2013	Incidenza CIGD
Foggia	14.739	413.190	3,6
Bari	284.002	1.139.477	24,9
Taranto	68.044	644.798	10,6
Brindisi	89.406	232.415	38,5
Lecce	81.960	644.586	12,7
PUGLIA	538.151	3.074.466	17,5
Potenza	4.279	896.035	0,5
Matera	0	486.596	0,0
BASILICATA	4.279	1.382.631	0,3
Cosenza	162.209	377.515	43,0
Catanzaro	2.960	281.359	1,1
Reggio Calabria	71.122	224.961	31,6
Crotone	9.485	71.941	13,2
Vibo Valentia	28.305	134.325	21,1
CALABRIA	274.081	1.090.101	25,1
Trapani	148.242	192.293	77,1
Palermo	759.050	1.700.362	44,6
Messina	240.181	556.075	43,2
Agrigento	180.521	300.261	60,1
Caltanissetta	23.390	108.519	21,6
Enna	9.548	14.852	64,3
Catania	263.797	1.010.630	26,1
Ragusa	59.910	151.025	39,7
Siracusa	220.976	805.865	27,4
SICILIA	1.905.615	4.839.882	39,4
Sassari	190.719	438.152	43,5
Nuoro	77.401	82.165	94,2
Cagliari	363.108	710.340	51,1
Oristano	16.641	27.588	60,3
SARDEGNA	647.869	1.258.245	51,5
ITALIA	19.889.038	96.973.927	20,5

I TRIMESTRE 2013
(confronto con I TRIMESTRE 2012)

MACRO AREA

CASSA INTEGRAZIONE (ORE AUTORIZZATE)

MACRO AREE: I TRIMESTRE 2012- I TRIMESTRE 2013

MACRO AREE	I TRIMESTRE 2013				I TRIMESTRE 2013				DIFFERENZA % I TRIMESTRE 2012/2013			
	Ordinaria	Straordinaria	DEROGA	totale	Ordinaria	Straordinaria	DEROGA	totale	Ordinaria	Straordinaria	DEROGA	totale
NORD	48.696.363	48.621.647	39.643.693	136.961.703	61.618.020	74.102.390	24.903.231	160.623.641	26,5	52,4	-37,2	17,3
CENTRO	9.885.277	13.180.111	23.400.860	46.466.248	15.355.577	19.558.720	8.987.210	43.901.507	55,3	48,4	-61,6	-5,5
MEZZOGIORNO	15.243.218	19.097.617	18.923.224	53.264.059	20.240.248	30.408.255	9.869.994	60.518.497	32,8	59,2	-47,8	13,6
ITALIA	73.824.858	80.899.375	81.967.777	236.692.010	97.213.845	124.069.365	43.760.435	265.043.645	31,7	53,4	-46,6	12,0

REGIONI e PROVINCE AUTONOME: ORE AUTORIZZATE DI CASSA INTEGRAZIONE (I TRIMESTRE 2012- I TRIMESTRE 2013)

REGIONI E P.AUTONOME	I TRIMESTRE 2012				I TRIMESTRE 2013				DIFFERENZA % I TRIMESTRE 2012/2013			
	Ordinaria	Straordinaria	DEROGA	totale	Ordinaria	Straordinaria	DEROGA	totale	Ordinaria	Straordinaria	DEROGA	totale
Piemonte	12.667.904	9.834.169	3.644.712	26.146.785	16.563.649	14.951.075	4.167.463	35.682.187	30,8	52,0	14,3	36,5
Valle d'Aosta	169.905	56.174	23.704	249.783	374.554	26.286	6.855	407.695	120,4	-53,2	-71,1	63,2
Lombardia	22.654.518	19.892.776	15.656.157	58.203.451	28.404.409	29.252.170	6.451.548	64.108.127	25,4	47,0	-58,8	10,1
Bolzano	533.147	132.935	28.526	694.608	413.011	804.261	15.140	1.232.412	-22,5	505,0	-46,9	77,4
Trento	406.888	583.648	121.826	1.112.362	1.087.976	496.583	24.692	1.609.251	167,4	-14,9	-79,7	44,7
Veneto	6.424.951	8.138.918	8.042.593	22.606.462	7.293.281	12.120.322	9.285.587	28.699.190	13,5	48,9	15,5	27,0
Friuli Venezia Giulia	1.455.940	3.408.183	619.254	5.483.377	1.566.428	4.161.210	192.319	5.919.957	7,6	22,1	-68,9	8,0
Liguria	788.384	1.024.815	2.558.365	4.371.564	1.516.678	3.421.672	282.469	5.220.819	92,4	233,9	-89,0	19,4
Emilia Romagna	3.594.726	5.550.029	8.948.556	18.093.311	4.398.034	8.868.811	4.477.158	17.744.003	22,3	59,8	-50,0	-1,9
Toscana	1.854.129	3.480.686	4.657.038	9.991.853	3.201.091	7.936.769	2.996.281	14.134.141	72,6	128,0	-35,7	41,5
Umbria	1.758.252	912.889	5.603.269	8.274.410	1.992.646	1.063.427	406.520	3.462.593	13,3	16,5	-92,7	-58,2
Marche	1.605.860	2.415.701	3.357.142	7.378.703	4.411.211	3.270.310	1.650.532	9.332.053	174,7	35,4	-50,8	26,5
Lazio	4.667.036	6.370.835	9.783.411	20.821.282	5.750.629	7.288.214	3.933.877	16.972.720	23,2	14,4	-59,8	-18,5
Abruzzo	2.619.330	1.670.171	1.793.892	6.083.393	3.322.323	5.751.001	674.396	9.747.720	26,8	244,3	-62,4	60,2
Molise	304.658	131.499	667.008	1.103.165	876.445	750.796	73.278	1.700.519	187,7	471,0	-89,0	54,1
Campania	2.955.211	5.832.011	3.123.520	11.910.742	3.946.877	10.366.230	2.205.949	16.519.056	33,6	77,7	-29,4	38,7
Puglia	3.900.697	3.228.400	5.688.501	12.817.598	5.880.052	4.221.280	1.774.922	11.876.254	50,7	30,8	-68,8	-7,3
Basilicata	2.325.773	638.725	557.031	3.521.529	2.429.242	971.002	80.953	3.481.197	4,4	52,0	-85,5	-1,1
Calabria	564.363	1.442.259	604.064	2.610.686	759.249	1.239.766	441.389	2.440.404	34,5	-14,0	-26,9	-6,5
Sicilia	2.065.692	4.916.191	2.658.956	9.640.839	2.755.909	3.705.979	3.673.205	10.135.093	33,4	-24,6	38,1	5,1
Sardegna	507.494	1.238.361	3.830.252	5.576.107	270.151	3.402.201	945.902	4.618.254	-46,8	174,7	-75,3	-17,2
ITALIA	73.824.858	80.899.375	81.967.777	236.692.010	97.213.845	124.069.365	43.760.435	265.043.645	31,7	53,4	-46,6	12,0

PROVINCE: ORE AUTORIZZATE DI CASSA INTEGRAZIONE

I TRIMESTRE 2012- I TRIMESTRE 2013

PROVINCE	I TRIMESTRE 2012				I TRIMESTRE 2013				DIFFERENZA % I TRIMESTRE 2012/2013			
	Ordin.	Straord.	Deroga	totale	Ordin.	Straord.	Deroga	totale	Ordin.	Straord.	Deroga	totale
Torino	6.324.844	6.731.001	1.729.876	14.785.721	9.374.193	10.928.328	2.035.936	22.338.457	48,2	62,4	17,7	51,1
Vercelli	626.519	515.150	112.278	1.253.947	801.797	370.827	105.713	1.278.337	28,0	-28,0	-5,8	1,9
Novara	1.163.900	276.654	750.433	2.190.987	1.635.204	804.758	552.442	2.992.404	40,5	190,9	-26,4	36,6
Cuneo	1.324.904	382.543	340.267	2.047.714	2.117.121	692.430	79.192	2.888.743	59,8	81,0	-76,7	41,1
Asti	1.051.213	314.050	106.817	1.472.080	614.825	549.631	296.074	1.460.530	-41,5	75,0	177,2	-0,8
Alessandria	1.298.221	664.481	208.727	2.171.429	1.412.047	1.065.319	692.296	3.169.662	8,8	60,3	231,7	46,0
Biella	532.090	304.153	322.383	1.158.626	326.177	496.982	313.589	1.136.748	-38,7	63,4	-2,7	-1,9
Verbania	346.213	646.137	73.931	1.066.281	282.285	42.800	92.221	417.306	-18,5	-93,4	24,7	-60,9
Aosta	169.905	56.174	23.704	249.783	374.554	26.286	6.855	407.695	120,4	-53,2	-71,1	63,2
Varese	4.878.470	2.291.331	1.121.667	8.291.468	5.880.416	4.489.655	534.205	10.904.276	20,5	95,9	-52,4	31,5
Como	2.468.866	2.561.780	394.420	5.425.066	3.182.745	2.283.342	850.944	6.317.031	28,9	-10,9	115,7	16,4
Sondrio	206.674	289.292	136.217	632.183	272.778	136.784	2.084	411.646	32,0	-52,7	-98,5	-34,9
Milano	2.802.227	4.536.088	7.330.629	14.668.944	3.841.003	9.608.692	1.396.291	14.845.986	37,1	111,8	-81,0	1,2
Bergamo	2.661.018	2.388.640	1.398.138	6.447.796	4.378.594	2.957.503	1.299.420	8.635.517	64,5	23,8	-7,1	33,9
Brescia	5.353.279	4.645.319	1.628.299	11.626.897	4.090.297	6.225.063	1.508.745	11.824.105	-23,6	34,0	-7,3	1,7
Pavia	1.197.838	183.504	402.655	1.783.997	2.066.006	752.731	135.902	2.954.639	72,5	310,2	-66,2	65,6
Cremona	947.416	385.083	730.781	2.063.280	883.192	310.605	33.240	1.227.037	-6,8	-19,3	-95,5	-40,5
Mantova	419.169	584.400	1.101.379	2.104.948	605.206	283.291	372.770	1.261.267	44,4	-51,5	-66,2	-40,1
Lecco	1.558.600	1.216.766	774.176	3.549.542	2.983.691	2.006.449	185.473	5.175.613	91,4	64,9	-76,0	45,8
Lodi	160.961	810.573	637.796	1.609.330	220.481	198.055	132.474	551.010	37,0	-75,6	-79,2	-65,8
Verona	502.400	1.321.529	705.436	2.529.365	850.266	1.268.244	912.419	3.030.929	69,2	-4,0	29,3	19,8
Vicenza	917.024	1.123.786	2.017.310	4.058.120	1.188.360	1.621.036	2.640.916	5.450.312	29,6	44,2	30,9	34,3
Belluno	1.271.739	132.087	168.163	1.571.989	1.308.038	303.087	272.939	1.884.064	2,9	129,5	62,3	19,9
Treviso	1.009.910	1.102.765	1.711.959	3.824.634	1.039.100	4.368.917	1.784.759	7.192.776	2,9	296,2	4,3	88,1
Venezia	1.335.145	1.920.352	1.382.324	4.637.821	877.579	2.280.756	1.604.845	4.763.180	-34,3	18,8	16,1	2,7
Padova	643.004	1.976.985	1.362.010	3.981.999	1.297.972	1.884.948	1.505.511	4.688.431	101,9	-4,7	10,5	17,7
Rovigo	745.729	561.414	695.391	2.002.534	731.966	393.334	564.198	1.689.498	-1,8	-29,9	-18,9	-15,6
Udine	369.265	1.465.367	293.989	2.128.621	339.520	1.441.547	48.685	1.829.752	-8,1	-1,6	-83,4	-14,0
Gorizia	160.133	356.188	98.054	614.375	223.079	737.094	52.547	1.012.720	39,3	106,9	-46,4	64,8
Trieste	86.449	299.372	107.080	492.901	102.901	470.777	36.847	610.525	19,0	57,3	-65,6	23,9
Pordenone	840.093	1.287.256	120.131	2.247.480	900.928	1.511.792	54.240	2.466.960	7,2	17,4	-54,8	9,8
Imperia	29.011	7.046	114.316	150.373	83.360	67.300	12.210	162.870	187,3	855,2	-89,3	8,3
Savona	209.163	448.273	188.231	845.667	637.066	701.534	87.345	1.425.945	204,6	56,5	-53,6	68,6
Genova	364.426	341.708	1.025.488	1.731.622	433.668	2.316.531	99.632	2.849.831	19,0	577,9	-90,3	64,6
La Spezia	185.784	227.788	1.230.330	1.643.902	362.584	336.307	83.282	782.173	95,2	47,6	-93,2	-52,4

PROVINCE	I TRIMESTRE 2012				I TRIMESTRE 2013				DIFFERENZA % I TRIMESTRE 2012/2013			
	Ordin.	Straord.	Deroga	totale	Ordin.	Straord.	Deroga	totale	Ordin.	Straord.	Deroga	totale
Piacenza	380.900	786.269	413.729	1.580.898	233.882	649.833	164.912	1.048.627	-38,6	-17,4	-60,1	-33,7
Parma	335.243	137.345	402.706	875.294	399.235	268.968	396.970	1.065.173	19,1	95,8	-1,4	21,7
Reggio Emilia	467.386	761.712	1.340.497	2.569.595	647.439	1.056.232	191.696	1.895.367	38,5	38,7	-85,7	-26,2
Modena	485.426	1.236.129	1.416.959	3.138.514	595.614	1.766.121	1.372.107	3.733.842	22,7	42,9	-3,2	19,0
Bologna	688.819	1.254.605	1.939.391	3.882.815	1.191.117	2.389.365	550.577	4.131.059	72,9	90,4	-71,6	6,4
Ferrara	172.289	284.564	1.100.982	1.557.835	372.621	521.836	107.192	1.001.649	116,3	83,4	-90,3	-35,7
Ravenna	278.104	520.183	653.108	1.451.395	298.419	337.251	485.354	1.121.024	7,3	-35,2	-25,7	-22,8
Forlì-Cesena	453.057	363.613	533.949	1.350.619	412.992	987.943	736.640	2.137.575	-8,8	171,7	38,0	58,3
Rimini	333.502	205.609	1.147.235	1.686.346	246.715	891.262	471.710	1.609.687	-26,0	333,5	-58,9	-4,5
Massa Carrara	104.120	346.559	397.067	847.746	152.532	176.490	100.486	429.508	46,5	-49,1	-74,7	-49,3
Lucca	151.808	186.222	471.808	809.838	324.653	1.333.090	270.646	1.928.389	113,9	615,9	-42,6	138,1
Pistoia	163.961	310.568	592.777	1.067.306	188.051	478.792	103.846	770.689	14,7	54,2	-82,5	-27,8
Firenze	490.659	1.517.696	1.189.308	3.197.663	574.670	2.001.393	970.938	3.547.001	17,1	31,9	-18,4	10,9
Livorno	154.185	63.030	336.632	553.847	266.382	841.792	34.947	1.143.121	72,8	1.235,5	-89,6	106,4
Pisa	1.844	71.701	72.218	145.763	501.525	812.155	393.855	1.707.535	27.097,7	1.032,7	445,4	1.071,4
Arezzo	280.133	266.385	669.849	1.216.367	392.435	840.059	477.887	1.710.381	40,1	215,4	-28,7	40,6
Siena	179.924	486.790	233.752	900.466	327.232	872.043	188.282	1.387.557	81,9	79,1	-19,5	54,1
Grosseto	172.658	9.951	162.632	345.241	228.327	186.485	64.846	479.658	32,2	1.774,0	-60,1	38,9
Prato	154.837	221.784	530.995	907.616	245.284	394.470	390.548	1.030.302	58,4	77,9	-26,4	13,5
Perugia	1.558.605	671.612	4.541.276	6.771.493	1.781.864	800.520	334.410	2.916.794	14,3	19,2	-92,6	-56,9
Terni	199.647	241.277	1.061.993	1.502.917	210.782	262.907	72.110	545.799	5,6	9,0	-93,2	-63,7
Pesaro Urbino	496.642	523.472	1.404.275	2.424.389	704.068	881.388	357.969	1.943.425	41,8	68,4	-74,5	-19,8
Ancona	552.310	1.096.347	1.007.566	2.656.223	2.690.675	1.424.599	767.472	4.882.746	387,2	29,9	-23,8	83,8
Macerata	254.431	361.385	535.736	1.151.552	352.794	530.267	223.679	1.106.740	38,7	46,7	-58,2	-3,9
Ascoli Piceno	302.477	434.497	409.565	1.146.539	663.674	434.056	301.412	1.399.142	119,4	-0,1	-26,4	22,0
Viterbo	676.663	353.923	198.103	1.228.689	544.170	407.185	47.008	998.363	-19,6	15,0	-76,3	-18,7
Rieti	106.652	18.616	195.343	320.611	201.860	98.650	93.333	393.843	89,3	429,9	-52,2	22,8
Roma	1.634.918	4.726.567	7.599.521	13.961.006	2.101.347	4.882.813	2.329.716	9.313.876	28,5	3,3	-69,3	-33,3
Latina	499.526	479.800	863.542	1.842.868	366.156	785.897	488.308	1.640.361	-26,7	63,8	-43,5	-11,0
Frosinone	1.749.277	791.929	926.902	3.468.108	2.537.096	1.113.669	975.512	4.626.277	45,0	40,6	5,2	33,4
L'Aquila	671.811	141.671	316.705	1.130.187	1.234.149	2.044.427	207.894	3.486.470	83,7	1343,1	-34,4	208,5
Teramo	605.875	939.071	487.502	2.032.448	1.002.929	1.048.152	184.173	2.235.254	65,5	11,6	-62,2	10,0
Pescara	146.708	48.144	440.496	635.348	131.516	378.754	199.551	709.821	-10,4	686,7	-54,7	11,7
Chieti	1.194.936	541.285	549.189	2.285.410	953.729	2.279.668	82.778	3.316.175	-20,2	321,2	-84,9	45,1
Campobasso	236.943	109.987	297.856	644.786	608.371	172.117	62.118	842.606	156,8	56,5	-79,1	30,7
Isernia	67.715	21.512	369.152	458.379	268.074	578.679	11.160	857.913	295,9	2.590,0	-97,0	87,2
Caserta	315.612	1.367.336	846.055	2.529.003	600.895	1.273.283	544.712	2.418.890	90,4	-6,9	-35,6	-4,4
Benevento	436.970	211.002	817.220	1.465.192	270.312	751.624	68.667	1.090.603	-38,1	256,2	-91,6	-25,6
Napoli	951.227	3.198.290	888.478	5.037.995	1.422.255	5.763.699	1.091.888	8.277.842	49,5	80,2	22,9	64,3
Avellino	216.787	304.945	205.250	726.982	343.300	1.444.044	35.534	1.822.878	58,4	373,5	-82,7	150,7
Salerno	1.034.615	750.438	366.517	2.151.570	1.310.115	1.133.580	465.148	2.908.843	26,6	51,1	26,9	35,2
Foggia	364.530	365.579	602.431	1.332.540	581.500	536.542	222.102	1.340.144	59,5	46,8	-63,1	0,6
Bari	1.626.127	1.420.068	1.866.346	4.912.541	1.332.236	3.208.653	911.028	5.451.917	-18,1	126,0	-51,2	11,0
Taranto	1.232.877	750.656	1.424.739	3.408.272	2.817.330	305.334	248.223	3.370.887	128,5	-59,3	-82,6	-1,1
Brindisi	194.040	271.986	426.473	892.499	227.094	64.108	89.406	380.608	17,0	-76,4	-79,0	-57,4
Lecce	483.123	420.111	1.368.512	2.271.746	921.892	106.643	304.163	1.332.698	90,8	-74,6	-77,8	-41,3

PROVINCE	I TRIMESTRE 2012				I TRIMESTRE 2013				DIFFERENZA % I TRIMESTRE 2012/2013			
	Ordin.	Straord.	Deroga	totale	Ordin.	Straord.	Deroga	totale	Ordin.	Straord.	Deroga	totale
Potenza	1.894.876	362.247	241.048	2.498.171	2.009.661	296.848	15.537	2.322.046	6,1	-18,1	-93,6	-7,1
Matera	430.897	276.478	315.983	1.023.358	419.581	674.154	65.416	1.159.151	-2,6	143,8	-79,3	13,3
Cosenza	179.565	697.350	385.961	1.262.876	254.399	444.744	277.957	977.100	41,7	-36,2	-28,0	-22,6
Catanzaro	282.734	242.149	81.590	606.473	346.764	225.969	6.569	579.302	22,6	-6,7	-91,9	-4,5
Reggio Calabria	36.311	57.358	42.023	135.692	104.428	317.256	98.339	520.023	187,6	453,1	134,0	283,2
Crotone	112	416.970	1.440	418.522	16.799	118.538	29.361	164.698	14.899,1	-71,6	1.939,0	-60,6
Vibo Valentia	65.641	28.432	93.050	187.123	36.859	133.259	29.163	199.281	-43,8	368,7	-68,7	6,5
Trapani	200.717	243.015	221.018	664.750	108.366	69.900	475.468	653.734	-46,0	-71,2	115,1	-1,7
Palermo	449.412	3.652.977	668.983	4.771.372	948.653	1.055.309	1.229.416	3.233.378	111,1	-71,1	83,8	-32,2
Messina	88.338	79.990	466.152	634.480	111.827	490.862	396.512	999.201	26,6	513,7	-14,9	57,5
Agrigento	116.386	1.360	166.958	284.704	238.454	251.369	236.388	726.211	104,9	18.383,0	41,6	155,1
Caltanissetta	106.474	130.201	45.457	282.132	67.665	402.970	32.452	503.087	-36,4	209,5	-28,6	78,3
Enna	64.460	5.617	44.231	114.308	63.567	18.376	16.222	98.165	-1,4	227,1	-63,3	-14,1
Catania	521.518	654.188	146.325	1.322.031	724.393	731.897	410.824	1.867.114	38,9	11,9	180,8	41,2
Ragusa	88.089	0	177.646	265.735	169.188	16.055	178.935	364.178	92,1	1.605.500,0	0,7	37,0
Siracusa	430.298	148.843	722.186	1.301.327	323.796	669.241	696.988	1.690.025	-24,8	349,6	-3,5	29,9
Sassari	201.519	229.596	629.290	1.060.405	118.164	769.518	276.990	1.164.672	-41,4	235,2	-56,0	9,8
Nuoro	94.751	115.518	399.700	609.969	54.161	152.961	101.203	308.325	-42,8	32,4	-74,7	-49,5
Cagliari	186.537	787.361	2.320.002	3.293.900	72.043	2.300.635	520.738	2.893.416	-61,4	192,2	-77,6	-12,2
Oristano	24.687	105.886	481.260	611.833	25.783	179.087	46.971	251.841	4,4	69,1	-90,2	-58,8