



IL SINDACATO DEI CITTADINI

*Servizio Politiche del Lavoro e della Formazione*

# **7° e 8° RAPPORTO 2014 UIL (SETTEMBRE 2014)**

## **LA CASSA INTEGRAZIONE PER MACRO AREE, REGIONI E PROVINCE**

**+ ORE AUTORIZZATE LUGLIO E AGOSTO 2014 – dati per macro area, regioni e province -  
(confronto)**

**+ STIMA UIL LAVORATORI LUGLIO E AGOSTO 2014 – dati per macro area e regioni -  
(confronto)**

**+ ORE AUTORIZZATE PER RAMO DI ATTIVITA' LUGLIO E AGOSTO 2014 - dati per macro area e regioni -  
(confronto)**

**+ ORE AUTORIZZATE PERIODO GENNAIO-AGOSTO 2014 – dati per macro area, regioni e province -  
(confronto con stesso periodo 2013)**

*Elaborazione UIL su fonte INPS*

## **PRESENTAZIONE**

Con l'analisi delle ore autorizzate di cassa integrazione a luglio ed agosto, nei primi 8 mesi dell'anno lo strumento di sostegno al reddito ha raggiunto 714 milioni di ore richieste dalle aziende, che tradotti in posti di lavoro significa 525 mila unità.

Un dato sostanzialmente in linea con gli stessi periodi dei precedenti anni di crisi, ma che sconta il fatto del blocco amministrativo della cassa in deroga, il cui montante di ore sarebbe stato più alto se i fosse stata certezza negli stanziamenti di risorse.

Nello specifico, con 11,5 milioni di ore di cassa integrazione in deroga richieste dalle aziende (stiamo parlando di oltre 67 mila lavoratori), il mese di agosto è quello che, rispetto allo stesso mese dei precedenti anni di crisi, ha totalizzato il minor numero di ore richieste. Addirittura un quarto di ore autorizzate rispetto ad agosto 2013.

Significa che le piccole e piccolissime aziende stanno uscendo dalla crisi? O che il complessivo calo delle ore autorizzate nel mese è dovuto ad una ripresa economica? Assolutamente no. Il dato è determinato sia dalla coincidenza con il mese di ferie (quindi il calo ha una sua matrice fisiologica), sia, per quanto riguarda la cassa in deroga, dalla persistente carenza di risorse.

Il perdurare della crisi, è poi evidente dalla massiccia dose di ore autorizzate di cassa integrazione straordinaria (55 milioni nel solo mese di agosto), che nei primi 8 mesi dell'anno, raggiunge complessivamente 413 milioni di ore autorizzate..

La crisi morde ancora pesantemente su aziende e lavoratori e, per le piccole aziende, la cassa in deroga e i suoi stanziamenti sono l'unica fonte di ossigeno per la sopravvivenza delle piccole aziende e per il mantenimento del posto di lavoro di chi ne è occupato.

Di fronte a questi dati, qualsiasi innovazione degli strumenti di protezione sociale (ammortizzatori), non potrà che fondarsi sull'obiettivo di allargare tutele, di dare strumenti alle imprese per costruire processi di riconversione e ristrutturazione, salvaguardando il capitale umano.

**GUGLIELMO LOY – SEGRETARIO CONFEDERALE UIL**

**Roma, settembre 2014**

## **ANALISI DEI DATI CASSA INTEGRAZIONE: AGOSTO 2014**

### **DATI NAZIONALI**

#### **CONFRONTO LUGLIO-AGOSTO 2014**

Nel mese di agosto sono state autorizzate **72,6 milioni** ore di cassa integrazione, con una diminuzione dell' **8,7%** su luglio (quando le ore furono 79,5 mln). Ad agosto sono stati salvaguardati **427 mila** posti di lavoro.

Diminuzione del **70,8%** della cassa integrazione **ordinaria** (in valori assoluti, nel mese di agosto sono state richieste **5,9 milioni** di ore), mentre aumentano del **28,5%** le ore di cassa in **deroga** (sono state autorizzate **11,5 milioni** di ore) e del **9,7%** le ore di **straordinaria** **55,3 milioni** di ore richieste nel mese)

### **DATI PER MACRO AREE**

#### **CONFRONTO LUGLIO-AGOSTO 2014**

I dati per macro area, evidenziano come la diminuzione della cassa integrazione tra luglio e agosto 2014, abbia investito il **Centro** (con una flessione del **33,8%**) ed il **Nord** (**-20,1%**), a fronte dell'aumento del **Mezzogiorno** (**+37,1%**).

In valori assoluti, nel **Nord** si concentra il maggior quantitativo di ore di CIG (**35,9 milioni**), seguito dal **Mezzogiorno** (**26,7 milioni**) e dal **Centro** (**10 milioni**).

### **DATI REGIONALI E DELLE PROVINCE AUTONOME**

#### **CONFRONTO LUGLIO-AGOSTO 2014**

In **6 Regioni** si registra un aumento di ore richieste (l'incremento maggiore in **Sicilia: +384,8%**). In **Sardegna**, viceversa, la maggiore diminuzione (**-69%**).

In valori assoluti, il **Piemonte** è la Regione con il maggior numero di ore autorizzate ad agosto (**18,9 milioni**).

### **DATI PROVINCIALI**

#### **CONFRONTO LUGLIO-AGOSTO 2014**

Le richieste di cassa integrazione aumentano, tra luglio ed agosto, in **22 Province**. A **Palermo** l'incremento più elevato (**+968,2%**), mentre a **Oristano, Trapani e Vibo Valentia** la più forte contrazione di ore (**-100,0%**)

In valori assoluti, le prime 5 Province che registrano il maggior quantitativo di ore richieste ad agosto sono: **Torino** (**17,4 milioni di ore**), **Palermo** (**circa 9 milioni**), **Taranto** (**8,6 milioni**), **Roma** (**2,8 milioni**) e **Bergamo** (**1,9 milioni**). **Oristano, Trapani e Vibo Valentia**, viceversa, la province che nel mese non hanno fatto alcuna richiesta di ore di cassa integrazione..

### **ANALISI DEI DATI PER SETTORI PRODUTTIVI**

#### **CONFRONTO LUGLIO-AGOSTO 2014**

In riferimento ai settori produttivi, l'**industria** è il ramo di attività che assorbe il maggior numero di ore richieste (**57,5 milioni**), seguita dal **commercio** (**9,9 milioni**), dall'**edilizia** (**3,4 milioni**) e dall'**artigianato** (**1,7 milioni**).

Tra luglio ed agosto, le richieste di ore di cassa integrazione da parte delle aziende registrano un aumento solo nel **commercio** (**+17,5%**). Calo di ore autorizzate, viceversa, in **edilizia** (**-67,3%**), nell'**artigianato** (**-11,5%**) e nell'**industria** (**-2%**).

## **ANALISI DEI DATI CASSA INTEGRAZIONE: PERIODO GENNAIO-AGOSTO 2014**

### **CONFRONTO PERIODO GENNAIO- AGOSTO 2013/2014**

Dall'inizio dell'anno fino ad agosto, sono state complessivamente richieste dalle aziende **714,6 milioni** di ore, con una diminuzione rispetto allo stesso periodo del 2013, dell'**8,5%**.

Tra i due periodi a confronto, sono aumentate le richieste di cassa integrazione **straordinaria (+25%)**, a fronte di una contrazione della **deroga (-36,6%)** e dell'**ordinaria (-30%)**.

In valori assoluti, in questi mesi del 2014, la maggiore concentrazione di ore complessivamente richieste, sono assorbite dalla cassa integrazione **straordinaria (413,3 milioni di ore)**, seguita dalle richieste di **ordinaria (168,1 milioni)** e **deroga (circa 133,2 milioni di ore)**.

Dall'analisi per macro area emerge che nel **Nord** sono state autorizzate il maggior numero di ore (**412,5 milioni**), seguito dal **Mezzogiorno (167 milioni)** e dal **Centro (135 milioni)**. Tutte e 3 le macro aree registrano una diminuzione di ore tra i primi 8 mesi del 2014 rispetto allo stesso periodo del 2013: **-10%** nel **Nord**, **-9,6%** nel **Mezzogiorno** e **-2,1%** nel **Centro**.

Tra i due periodi a confronto, le **Regioni** che registrano un aumento di ore di cassa integrazione sono **6** e la **Provincia Autonoma di Trento**, con l'incremento maggiore in **Molise (+28,3%)**. La maggior contrazione di ore nella **Prov. Aut. di Bolzano (-30,8%)**.

Sono **31** le Province che registrano un aumento di ore autorizzate tra i due periodi. Tra le prime 5 Province troviamo: **Mantova (+100,8%)**, **Isernia (+88,8%)**, **Sondrio (+47%)**, **Palermo (+42,6%)** e **Potenza (+39,5%)**. La maggiore contrazione di ore richieste di cassa integrazione, a **Oristano (-76,3%)**.

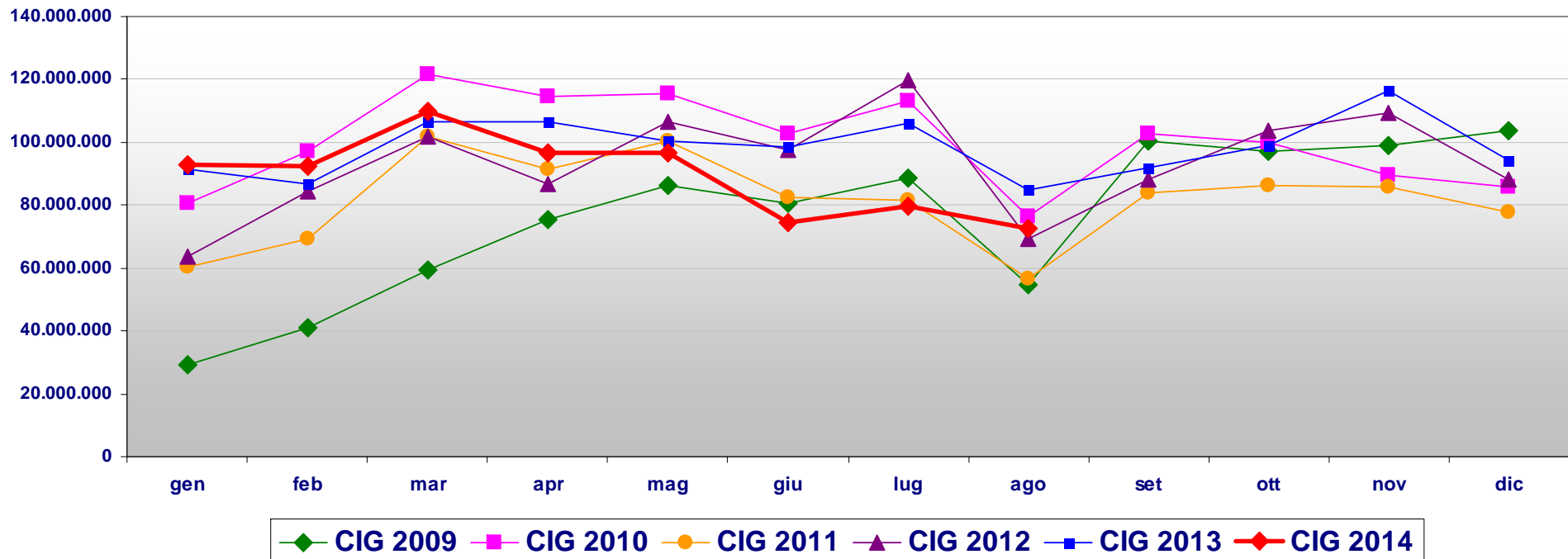
Sulla cassa integrazione in deroga, in **23 Province** è aumentato l'utilizzo di questo ammortizzatore sociale, con l'incremento più alto a **Catanzaro (+1.538,6%)**, seguito da **Avellino (+265,8%)**, **Aosta (+201,2%)**, **Crotone (+86,1%)** e **Napoli (+73,7%)**. Viceversa, la più forte contrazione di ore di cassa integrazione a **Belluno (-87,5%)**.

## Andamento mensile ORE CIG: da gennaio 2009 ad Agosto 2014

GESTIONI	GEN. 2009	FEB. 2009	MAR. 2009	APR. 2009	MAG. 2009	GIU. 2009	LUG. 2009	AGO. 2009	SET. 2009	OTT. 2009	NOV. 2009	DIC. 2009	ANNO 2009
<b>Totale CIG</b>	<b>29.004.376</b>	<b>41.093.355</b>	<b>59.296.223</b>	<b>75.630.901</b>	<b>86.216.874</b>	<b>80.704.723</b>	<b>88.746.260</b>	<b>54.772.927</b>	<b>100.500.287</b>	<b>97.258.456</b>	<b>98.762.257</b>	<b>103.483.484</b>	<b>915.470.123</b>
CIG Ordinaria	19.279.894	27.623.932	42.520.505	53.604.703	65.557.198	59.726.132	54.152.487	27.570.727	65.281.034	59.399.651	50.276.210	51.698.416	576.690.889
CIG Straordinaria	7.538.087	11.008.067	12.125.237	19.423.680	15.571.760	16.494.073	18.077.769	14.920.724	20.405.405	21.202.216	28.630.211	30.705.940	216.103.169
CIG Deroga	2.186.395	2.461.356	4.650.481	2.602.518	5.087.916	4.484.518	16.516.004	12.281.476	14.813.848	16.656.589	19.855.836	21.079.128	122.676.065
GESTIONI	GEN. 2010	FEB. 2010	MAR. 2010	APR. 2010	MAG. 2010	GIU. 2010	LUG. 2010	AGO. 2010	SET. 2010	OTT. 2010	NOV. 2010	DIC. 2010	ANNO 2010
<b>Totale CIG</b>	<b>80.725.764</b>	<b>97.082.281</b>	<b>121.709.536</b>	<b>114.627.544</b>	<b>115.701.518</b>	<b>102.763.548</b>	<b>113.263.452</b>	<b>76.500.298</b>	<b>102.748.731</b>	<b>99.816.361</b>	<b>89.535.950</b>	<b>85.920.637</b>	<b>1.200.395.620</b>
CIG Ordinaria	35.854.669	39.091.452	42.837.938	33.114.250	34.675.268	27.267.547	27.776.072	8.978.559	26.109.279	23.838.001	20.960.272	21.301.248	341.804.555
CIG Straordinaria	26.001.815	35.075.332	48.766.320	55.016.585	45.147.195	35.679.790	46.533.087	26.582.246	44.351.069	42.316.521	37.867.423	42.087.274	485.424.657
CIG Deroga	18.869.280	22.915.497	30.105.278	26.496.709	35.879.055	39.816.211	38.954.293	40.939.493	32.288.383	33.661.839	30.708.255	22.532.115	373.166.408
GESTIONI	GEN. 2011	FEB. 2011	MAR. 2011	APR. 2011	MAG. 2011	GIU. 2011	LUG. 2011	AGO. 2011	SET. 2011	OTT. 2011	NOV. 2011	DIC. * 2011	ANNO 2011
<b>Totale CIG</b>	<b>60.191.905</b>	<b>69.309.871</b>	<b>101.815.552</b>	<b>91.241.505</b>	<b>100.352.179</b>	<b>82.392.447</b>	<b>81.391.878</b>	<b>56.782.860</b>	<b>84.034.588</b>	<b>86.128.666</b>	<b>85.916.476</b>	<b>77.805.574</b>	<b>977.363.501</b>
CIG Ordinaria	18.278.019	19.146.965	23.201.768	19.252.867	19.837.283	18.680.164	20.125.510	7.165.620	21.102.438	18.625.624	21.635.911	22.757.342	229.809.511
CIG Straordinaria	23.816.060	27.989.918	42.036.868	41.466.106	49.014.559	33.624.265	32.829.726	22.908.022	32.836.784	39.273.530	39.422.794	34.264.706	419.483.338
CIG Deroga	18.097.826	22.172.988	36.576.916	30.522.532	31.500.337	30.088.018	28.436.642	26.709.218	30.095.366	28.229.512	24.857.771	20.783.526	328.070.652
GESTIONI	GEN. 2012	FEB. 2012	MAR. 2012	APR. 2012	MAG. 2012	GIU. 2012	LUG. 2012	AGO. 2012	SET. 2012	OTT. 2012	NOV. 2012	DIC. 2012	ANNO 2012
<b>Totale CIG</b>	<b>63.503.443</b>	<b>84.565.800</b>	<b>101.936.428</b>	<b>86.935.987</b>	<b>106.350.042</b>	<b>97.754.721</b>	<b>119.678.687</b>	<b>69.117.330</b>	<b>87.914.970</b>	<b>103.930.848</b>	<b>109.377.865</b>	<b>88.084.859</b>	<b>1.119.150.980</b>
CIG Ordinaria	21.297.648	25.599.577	28.683.824	27.215.228	34.624.696	31.505.326	35.374.880	11.062.046	33.685.498	31.719.033	33.244.207	26.182.862	340.194.825
CIG Straordinaria	26.280.023	25.315.960	33.879.528	30.249.115	36.415.299	37.853.411	39.311.704	25.652.384	25.087.281	40.529.921	46.316.891	34.727.720	401.619.237
CIG Deroga	15.925.772	33.650.263	39.373.076	29.471.644	35.310.047	28.395.984	44.992.103	32.402.900	29.142.191	31.681.894	29.816.767	27.174.277	377.336.918
GESTIONI	GEN. 2013	FEB. 2013	MAR. 2013	APR. 2013	MAG. 2013	GIU. 2013	LUG. 2013	AGO. 2013	SET. 2013	OTT. 2013	NOV. 2013	DIC. 2013	ANNO 2013
<b>Totale CIG</b>	<b>91.230.966</b>	<b>86.963.079</b>	<b>106.565.826</b>	<b>106.597.472</b>	<b>100.355.880</b>	<b>98.411.506</b>	<b>106.063.051</b>	<b>84.815.356</b>	<b>91.845.400</b>	<b>99.081.307</b>	<b>116.333.796</b>	<b>94.093.599</b>	<b>1.182.357.238</b>
CIG Ordinaria	31.186.609	32.593.906	34.614.956	36.238.258	35.733.440	28.101.966	32.819.049	8.841.278	32.135.189	33.714.065	26.643.900	23.588.971	356.211.587
CIG Straordinaria	43.399.514	39.832.255	45.642.206	36.276.978	47.421.423	43.627.641	42.680.262	31.777.342	41.023.761	51.496.050	57.682.106	46.259.745	527.119.283
CIG Deroga	16.644.843	14.536.918	26.308.664	34.082.236	17.201.017	26.681.899	30.563.740	44.196.736	18.686.450	13.871.192	32.007.790	24.244.883	299.026.368
GESTIONI	GEN. 2014	FEB. 2014	MAR. 2014	APR. 2014	MAG. 2014	GIU. 2014	LUG. 2014	AGO. 2014	SET. 2014	OTT. 2014	NOV. 2014	DIC. 2014	Periodo GENNAIO-AGOSTO 2014
<b>Totale CIG</b>	<b>92.655.097</b>	<b>92.471.775</b>	<b>109.690.365</b>	<b>96.731.084</b>	<b>96.444.193</b>	<b>74.507.975</b>	<b>79.530.285</b>	<b>72.617.144</b>					<b>714.647.918</b>
CIG Ordinaria	23.930.791	23.564.543	27.379.825	22.519.635	22.187.875	22.403.552	20.234.728	5.905.251					<b>168.126.200</b>
CIG Straordinaria	54.294.302	45.764.794	53.215.798	55.581.983	62.301.057	36.489.887	50.383.751	55.259.721					<b>413.291.293</b>
CIG Deroga	14.430.004	23.142.438	29.094.742	18.629.466	11.955.261	15.614.536	8.911.806	11.452.172					<b>133.230.425</b>

N.B. I dati presenti in questa tabella potrebbero essere discordanti dai precedenti monitoraggi a seguito di un aggiornamento della banca dati da parte dell'Inps

# ANDAMENTO CIG DAL 2009 AL 2014 MONITORAGGIO MENSILE



**AGOSTO 2014**  
(confronto con luglio 2014)

# MACRO AREA

## CASSA INTEGRAZIONE (ORE AUTORIZZATE)

### LUGLIO-AGOSTO 2014

MACRO AREE	LUGLIO 2014				AGOSTO 2014				DIFFERENZA %			
	Ordinaria	Straordinaria	DEROGA	totale	Ordinaria	Straordinaria	DEROGA	totale	Ordinaria	Straordinaria	DEROGA	totale
<b>NORD</b>	11.545.046	29.177.622	4.235.985	<b>44.958.653</b>	4.310.342	30.706.572	909.286	<b>35.926.200</b>	-62,7	5,2	-78,5	<b>-20,1</b>
<b>CENTRO</b>	4.311.390	8.501.090	2.310.860	<b>15.123.340</b>	735.643	5.513.053	3.769.558	<b>10.018.254</b>	-82,9	-35,1	63,1	<b>-33,8</b>
<b>MEZZOGIORNO</b>	4.378.292	12.705.039	2.364.961	<b>19.448.292</b>	859.266	19.040.096	6.773.328	<b>26.672.690</b>	-80,4	49,9	186,4	<b>37,1</b>
<b>ITALIA</b>	<b>20.234.728</b>	<b>50.383.751</b>	<b>8.911.806</b>	<b>79.530.285</b>	<b>5.905.251</b>	<b>55.259.721</b>	<b>11.452.172</b>	<b>72.617.144</b>	<b>-70,8</b>	<b>9,7</b>	<b>28,5</b>	<b>-8,7</b>



**REGIONI e PROVINCE AUTONOME: ORE AUTORIZZATE DI CASSA INTEGRAZIONE (LUGLIO-AGOSTO 2014)**

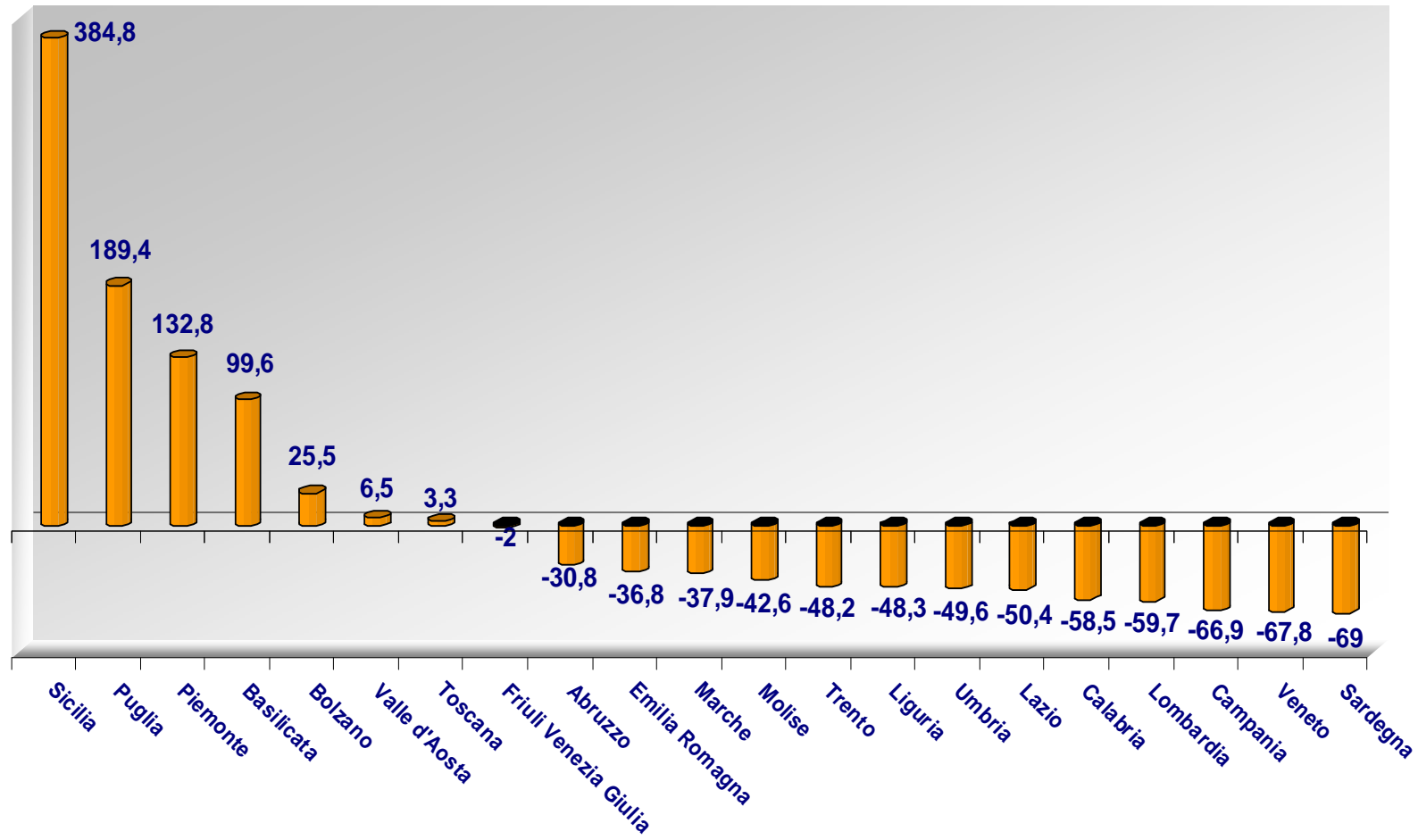
REGIONI E P.AUTONOME	LUGLIO 2014				AGOSTO 2014				DIFFERENZA %			
	Ordinaria	Straordinaria	DEROGA	totale	Ordinaria	Straordinaria	DEROGA	totale	Ordinaria	Straordinaria	DEROGA	totale
Piemonte	2.682.343	5.176.893	250.764	<b>8.110.000</b>	713.657	18.093.611	69.024	<b>18.876.292</b>	-73,4	249,5	-72,5	<b>132,8</b>
Valle d'Aosta	19.368	4.176	19.749	<b>43.293</b>	29.086	12.062	4.944	<b>46.092</b>	50,2	188,8	-75,0	<b>6,5</b>
Liguria	418.339	404.395	123.115	<b>945.849</b>	132.458	143.449	213.304	<b>489.211</b>	-68,3	-64,5	73,3	<b>-48,3</b>
Lombardia	4.345.601	13.375.080	2.608.772	<b>20.329.453</b>	2.578.628	5.171.615	433.216	<b>8.183.459</b>	-40,7	-61,3	-83,4	<b>-59,7</b>
Bolzano	321.685	194.193	7.321	<b>523.199</b>	131.098	513.350	11.908	<b>656.356</b>	-59,2	164,4	62,7	<b>25,5</b>
Trento	134.237	269.640	44.104	<b>447.981</b>	33.034	185.333	13.581	<b>231.948</b>	-75,4	-31,3	-69,2	<b>-48,2</b>
Veneto	2.198.156	5.776.486	69.021	<b>8.043.663</b>	114.671	2.442.270	36.475	<b>2.593.416</b>	-94,8	-57,7	-47,2	<b>-67,8</b>
Friuli Venezia Giulia	378.957	1.558.328	167.368	<b>2.104.653</b>	253.313	1.804.807	3.766	<b>2.061.886</b>	-33,2	15,8	-97,7	<b>-2,0</b>
Emilia Romagna	1.046.360	2.418.431	945.771	<b>4.410.562</b>	324.397	2.340.075	123.068	<b>2.787.540</b>	-69,0	-3,2	-87,0	<b>-36,8</b>
Toscana	748.520	2.542.194	805.827	<b>4.096.541</b>	373.600	1.703.947	2.153.520	<b>4.231.067</b>	-50,1	-33,0	167,2	<b>3,3</b>
Umbria	736.909	272.290	882	<b>1.010.081</b>	227.721	246.683	34.689	<b>509.093</b>	-69,1	-9,4	3.833,0	<b>-49,6</b>
Marche	820.433	1.132.929	524.000	<b>2.477.362</b>	43.118	696.441	799.656	<b>1.539.215</b>	-94,7	-38,5	52,6	<b>-37,9</b>
Lazio	2.005.528	4.553.677	980.151	<b>7.539.356</b>	91.204	2.865.982	781.693	<b>3.738.879</b>	-95,5	-37,1	-20,2	<b>-50,4</b>
Abruzzo	782.611	2.781.493	78.305	<b>3.642.409</b>	368.182	755.304	1.395.327	<b>2.518.813</b>	-53,0	-72,8	1.681,9	<b>-30,8</b>
Molise	12.165	646.678	3.186	<b>662.029</b>	285.902	93.114	1.120	<b>380.136</b>	2.250,2	-85,6	-64,8	<b>-42,6</b>
Campania	1.142.378	4.935.991	1.430.869	<b>7.509.238</b>	134.169	963.200	1.387.104	<b>2.484.473</b>	-88,3	-80,5	-3,1	<b>-66,9</b>
Puglia	1.325.509	1.793.958	358.596	<b>3.478.063</b>	23.920	9.848.364	193.049	<b>10.065.333</b>	-98,2	449,0	-46,2	<b>189,4</b>
Basilicata	146.110	151.390	0	<b>297.500</b>	18.853	489.587	85.232	<b>593.672</b>	-87,1	223,4	8.523.200,0	<b>99,6</b>
Calabria	173.739	561.950	18.072	<b>753.761</b>	0	270.667	42.020	<b>312.687</b>	-100,0	-51,8	132,5	<b>-58,5</b>
Sicilia	688.366	910.541	462.591	<b>2.061.498</b>	6.959	6.317.137	3.669.476	<b>9.993.572</b>	-99,0	593,8	693,2	<b>384,8</b>
Sardegna	107.414	923.038	13.342	<b>1.043.794</b>	21.281	302.723	0	<b>324.004</b>	-80,2	-67,2	-100,0	<b>-69,0</b>
<b>ITALIA</b>	<b>20.234.728</b>	<b>50.383.751</b>	<b>8.911.806</b>	<b>79.530.285</b>	<b>5.905.251</b>	<b>55.259.721</b>	<b>11.452.172</b>	<b>72.617.144</b>	<b>-70,8</b>	<b>9,7</b>	<b>28,5</b>	<b>-8,7</b>

**STIME UIL: LAVORATORI IN CASSA INTEGRAZIONE\* (LUGLIO-AGOSTO 2014)**

REGIONI E P.AUTONOME	LUGLIO 2014				AGOSTO 2014				DIFFERENZA (val.assoluti)			
	Ordinaria	Straordinaria	DEROGA	totale	Ordinaria	Straordinaria	DEROGA	totale	Ordinaria	Straordinaria	DEROGA	totale
Piemonte	15.778	30.452	1.475	<b>47.706</b>	4.198	106.433	406	<b>111.037</b>	-11.580	75.981	-1.069	<b>63.331</b>
Valle d'Aosta	114	25	116	<b>255</b>	171	71	29	<b>271</b>	57	46	-87	<b>16</b>
Liguria	2.461	2.379	724	<b>5.564</b>	779	844	1.255	<b>2.878</b>	-1.682	-1.535	531	<b>-2.686</b>
Lombardia	25.562	78.677	15.346	<b>119.585</b>	15.168	30.421	2.548	<b>48.138</b>	-10.394	-48.256	-12.798	<b>-71.447</b>
Bolzano	1.892	1.142	43	<b>3.078</b>	771	3.020	70	<b>3.861</b>	-1.121	1.878	27	<b>783</b>
Trento	790	1.586	259	<b>2.635</b>	194	1.090	80	<b>1.364</b>	-596	-496	-179	<b>-1.271</b>
Veneto	12.930	33.979	406	<b>47.316</b>	675	14.366	215	<b>15.255</b>	-12.255	-19.613	-191	<b>-32.061</b>
Friuli Venezia Giulia	2.229	9.167	985	<b>12.380</b>	1.490	10.617	22	<b>12.129</b>	-739	1.450	-963	<b>-251</b>
Emilia Romagna	6.155	14.226	5.563	<b>25.944</b>	1.908	13.765	724	<b>16.397</b>	-4.247	-461	-4.839	<b>-9.547</b>
Toscana	4.403	14.954	4.740	<b>24.097</b>	2.198	10.023	12.668	<b>24.889</b>	-2.205	-4.931	7.928	<b>792</b>
Umbria	4.335	1.602	5	<b>5.942</b>	1.340	1.451	204	<b>2.995</b>	-2.995	-151	199	<b>-2.947</b>
Marche	4.826	6.664	3.082	<b>14.573</b>	254	4.097	4.704	<b>9.054</b>	-4.572	-2.567	1.622	<b>-5.519</b>
Lazio	11.797	26.786	5.766	<b>44.349</b>	536	16.859	4.598	<b>21.993</b>	-11.261	-9.927	-1.168	<b>-22.356</b>
Abruzzo	4.604	16.362	461	<b>21.426</b>	2.166	4.443	8.208	<b>14.817</b>	-2.438	-11.919	7.747	<b>-6.609</b>
Molise	72	3.804	19	<b>3.894</b>	1.682	548	7	<b>2.236</b>	1.610	-3.256	-12	<b>-1.658</b>
Campania	6.720	29.035	8.417	<b>44.172</b>	789	5.666	8.159	<b>14.615</b>	-5.931	-23.369	-258	<b>-29.557</b>
Puglia	7.797	10.553	2.109	<b>20.459</b>	141	57.932	1.136	<b>59.208</b>	-7.656	47.379	-973	<b>38.749</b>
Basilicata	859	891	0	<b>1.750</b>	111	2.880	501	<b>3.492</b>	-748	1.989	501	<b>1.742</b>
Calabria	1.022	3.306	106	<b>4.434</b>	0	1.592	247	<b>1.839</b>	-1.022	-1.714	141	<b>-2.595</b>
Sicilia	4.049	5.356	2.721	<b>12.126</b>	41	37.160	21.585	<b>58.786</b>	-4.008	31.804	18.864	<b>46.660</b>
Sardegna	632	5.430	78	<b>6.140</b>	125	1.781	0	<b>1.906</b>	-507	-3.649	-78	<b>-4.234</b>
<b>ITALIA</b>	<b>119.028</b>	<b>296.375</b>	<b>52.422</b>	<b>467.825</b>	<b>34.737</b>	<b>325.057</b>	<b>67.366</b>	<b>427.160</b>	<b>-84.291</b>	<b>28.682</b>	<b>14.944</b>	<b>-40.665</b>

\* La stima non tiene conto dell'effetto del cosiddetto tiraggio (cioè di quante ore sono state effettivamente utilizzate dall'impresa)

**REGIONI e PROVINCE AUTONOME**  
**VARIAZIONI PERCENTUALI LUGLIO-AGOSTO 2014**



# PROVINCE: ORE AUTORIZZATE DI CASSA INTEGRAZIONE

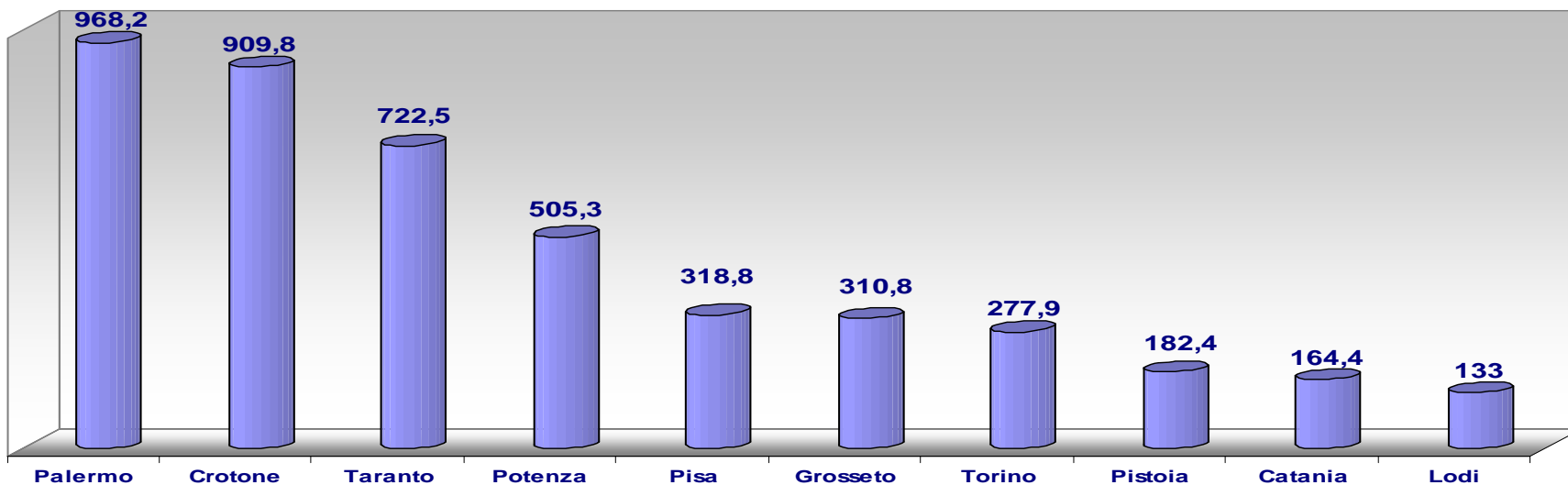
**LUGLIO-AGOSTO 2014**

PROVINCE	LUGLIO 2014				AGOSTO 2014				DIFFERENZA %			
	Ordin.	Straord.	Deroga	totale	Ordin.	Straord.	Deroga	totale	Ordin.	Straord.	Deroga	totale
Torino	1.337.946	3.213.095	44.583	<b>4.595.624</b>	504.550	16.800.776	59.914	<b>17.365.240</b>	-62,3	422,9	34,4	<b>277,9</b>
Alessandria	311.854	305.309	1.053	<b>618.216</b>	0	246.220	390	<b>246.610</b>	-100,0	-19,4	-63,0	<b>-60,1</b>
Asti	54.933	99.435	2.309	<b>156.677</b>	0	104.890	0	<b>104.890</b>	-100,0	5,5	-100,0	<b>-33,1</b>
Biella	53.389	103.161	1.085	<b>157.635</b>	48.162	32.370	113	<b>80.645</b>	-9,8	-68,6	-89,6	<b>-48,8</b>
Cuneo	150.575	778.372	907	<b>929.854</b>	160.945	248.819	24	<b>409.788</b>	6,9	-68,0	-97,4	<b>-55,9</b>
Novara	374.695	205.396	195.687	<b>775.778</b>	0	495.574	4.050	<b>499.624</b>	-100,0	141,3	-97,9	<b>-35,6</b>
Verbania	123.947	37.845	2.104	<b>163.896</b>	0	15.634	2.616	<b>18.250</b>	-100,0	-58,7	24,3	<b>-88,9</b>
Vercelli	275.004	434.280	3.036	<b>712.320</b>	0	149.328	1.917	<b>151.245</b>	-100,0	-65,6	-36,9	<b>-78,8</b>
Aosta	19.368	4.176	19.749	<b>43.293</b>	29.086	12.062	4.944	<b>46.092</b>	50,2	188,8	-75,0	<b>6,5</b>
Genova	228.633	227.823	40.141	<b>496.597</b>	36.354	125.091	140.295	<b>301.740</b>	-84,1	-45,1	249,5	<b>-39,2</b>
Imperia	25.330	126.112	34.056	<b>185.498</b>	26.635	3.943	6.676	<b>37.254</b>	5,2	-96,9	-80,4	<b>-79,9</b>
La Spezia	43.677	13.286	36.266	<b>93.229</b>	69.469	14.415	36.890	<b>120.774</b>	59,1	8,5	1,7	<b>29,5</b>
Savona	120.699	37.174	12.652	<b>170.525</b>	0	0	29.443	<b>29.443</b>	-100,0	-100,0	132,7	<b>-82,7</b>
Milano	1.367.815	3.180.533	1.183.890	<b>5.732.238</b>	0	993.022	62.023	<b>1.055.045</b>	-100,0	-68,8	-94,8	<b>-81,6</b>
Bergamo	814.645	2.246.655	274.323	<b>3.335.623</b>	654.896	939.408	303.787	<b>1.898.091</b>	-19,6	-58,2	10,7	<b>-43,1</b>
Brescia	829.268	2.539.552	93.576	<b>3.462.396</b>	588.875	882.515	18.276	<b>1.489.666</b>	-29,0	-65,2	-80,5	<b>-57,0</b>
Como	0	2.315.387	114.692	<b>2.430.079</b>	0	296.052	43.685	<b>339.737</b>	0,0	-87,2	-61,9	<b>-86,0</b>
Cremona	97.239	333.945	16.644	<b>447.828</b>	160.056	33.303	0	<b>193.359</b>	64,6	-90,0	-100,0	<b>-56,8</b>
Lecco	72.682	578.417	73.044	<b>724.143</b>	505.972	344.255	0	<b>850.227</b>	596,1	-40,5	-100,0	<b>17,4</b>
Lodi	16.480	34.728	82.470	<b>133.678</b>	12.027	296.159	3.249	<b>311.435</b>	-27,0	752,8	-96,1	<b>133,0</b>
Mantova	91.213	271.001	61.559	<b>423.773</b>	170.276	136.805	1.968	<b>309.049</b>	86,7	-49,5	-96,8	<b>-27,1</b>
Pavia	214.518	185.221	578.272	<b>978.011</b>	0	130.383	228	<b>130.611</b>	-100,0	-29,6	-100,0	<b>-86,6</b>
Sondrio	29.430	262.622	50.019	<b>342.071</b>	0	21.440	0	<b>21.440</b>	-100,0	-91,8	-100,0	<b>-93,7</b>
Varese	812.311	1.427.019	80.283	<b>2.319.613</b>	486.526	1.098.273	0	<b>1.584.799</b>	-40,1	-23,0	-100,0	<b>-31,7</b>
Venezia	643.791	1.119.176	8.230	<b>1.771.197</b>	15.862	397.994	344	<b>414.200</b>	-97,5	-64,4	-95,8	<b>-76,6</b>
Belluno	125.136	202.178	0	<b>327.314</b>	39.862	40.353	105	<b>80.320</b>	-68,1	-80,0	10.500,0	<b>-75,5</b>
Padova	193.531	1.184.197	366	<b>1.378.094</b>	17.660	217.588	13.436	<b>248.684</b>	-90,9	-81,6	3.571,0	<b>-82,0</b>
Rovigo	169.031	483.267	15.148	<b>667.446</b>	0	389.271	3.860	<b>393.131</b>	-100,0	-19,5	-74,5	<b>-41,1</b>
Treviso	546.541	847.568	4.237	<b>1.398.346</b>	0	305.929	381	<b>306.310</b>	-100,0	-63,9	-91,0	<b>-78,1</b>
Verona	311.706	890.902	27.374	<b>1.229.982</b>	41.287	744.871	128	<b>786.286</b>	-86,8	-16,4	-99,5	<b>-36,1</b>
Vicenza	208.420	1.049.198	13.666	<b>1.271.284</b>	0	346.264	18.221	<b>364.485</b>	-100,0	-67,0	33,3	<b>-71,3</b>
Trieste	60.418	248.062	28.846	<b>337.326</b>	20.156	96.159	3.766	<b>120.081</b>	-66,6	-61,2	-86,9	<b>-64,4</b>
Gorizia	54.017	42.376	7.580	<b>103.973</b>	17.024	80.638	0	<b>97.662</b>	-68,5	90,3	-100,0	<b>-6,1</b>
Pordenone	165.897	793.003	46.908	<b>1.005.808</b>	172.117	386.364	0	<b>558.481</b>	3,7	-51,3	-100,0	<b>-44,5</b>
Udine	98.625	474.887	84.034	<b>657.546</b>	44.016	1.241.646	0	<b>1.285.662</b>	-55,4	161,5	-100,0	<b>95,5</b>

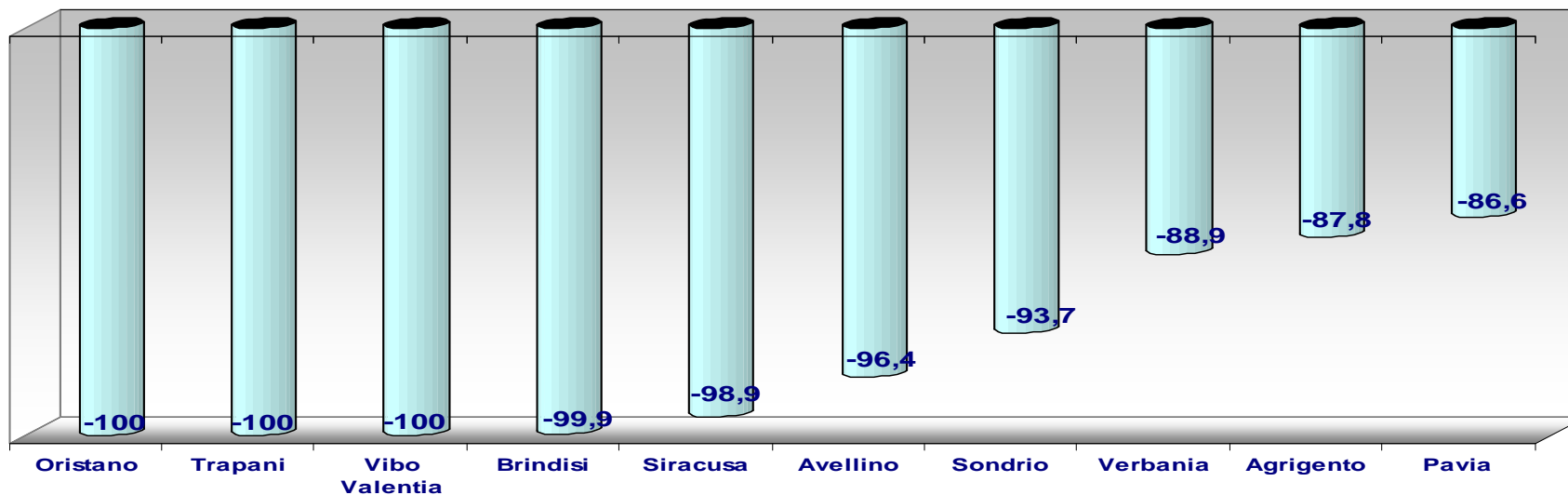
PROVINCE	LUGLIO 2014				AGOSTO 2014				DIFFERENZA %			
	Ordin.	Straord.	Deroga	totale	Ordin.	Straord.	Deroga	totale	Ordin.	Straord.	Deroga	totale
Bologna	329.626	864.575	277.857	<b>1.472.058</b>	122.991	412.061	34.108	<b>569.160</b>	-62,7	-52,3	-87,7	<b>-61,3</b>
Ferrara	51.583	53.409	13.544	<b>118.536</b>	51.254	5.366	3.505	<b>60.125</b>	-0,6	-90,0	-74,1	<b>-49,3</b>
Forlì-Cesena	134.799	354.625	75.113	<b>564.537</b>	0	355.583	0	<b>355.583</b>	-100,0	0,3	-100,0	<b>-37,0</b>
Modena	130.960	210.192	262.519	<b>603.671</b>	46.084	356.001	8.913	<b>410.998</b>	-64,8	69,4	-96,6	<b>-31,9</b>
Parma	105.172	113.902	15.582	<b>234.656</b>	0	70.683	9.390	<b>80.073</b>	-100,0	-37,9	-39,7	<b>-65,9</b>
Piacenza	101.872	58.586	60.993	<b>221.451</b>	0	448.714	44.456	<b>493.170</b>	-100,0	665,9	-27,1	<b>122,7</b>
Ravenna	84.127	233.369	76.013	<b>393.509</b>	67.246	144.760	18.308	<b>230.314</b>	-20,1	-38,0	-75,9	<b>-41,5</b>
Reggio Emilia	57.155	170.409	153.515	<b>381.079</b>	36.822	156.778	4.388	<b>197.988</b>	-35,6	-8,0	-97,1	<b>-48,0</b>
Rimini	51.066	359.364	10.635	<b>421.065</b>	0	390.129	0	<b>390.129</b>	-100,0	8,6	-100,0	<b>-7,3</b>
Firenze	177.042	1.968.950	12.537	<b>2.158.529</b>	149.867	362.900	433.947	<b>946.714</b>	-15,3	-81,6	3361,3	<b>-56,1</b>
Arezzo	58.670	118.647	258.834	<b>436.151</b>	89.713	216.795	42.808	<b>349.316</b>	52,9	82,7	-83,5	<b>-19,9</b>
Grosseto	16.144	9.472	0	<b>25.616</b>	0	47.848	57.383	<b>105.231</b>	-100,0	405,2	5.738.300,0	<b>310,8</b>
Livorno	151.837	49.268	0	<b>201.105</b>	8.384	99.563	30.840	<b>138.787</b>	-94,5	102,1	3.084.000,0	<b>-31,0</b>
Lucca	61.391	17.671	167.555	<b>246.617</b>	17.328	86.028	342.430	<b>445.786</b>	-71,8	386,8	104,4	<b>80,8</b>
Massa-Carrara	65.938	26.692	73.507	<b>166.137</b>	32.516	73.684	62.674	<b>168.874</b>	-50,7	176,1	-14,7	<b>1,6</b>
Pisa	91.089	61.272	99.782	<b>252.143</b>	24.555	595.370	436.136	<b>1.056.061</b>	-73,0	871,7	337,1	<b>318,8</b>
Pistoia	58.109	58.326	148	<b>116.583</b>	0	53.206	275.994	<b>329.200</b>	-100,0	-8,8	186.382,4	<b>182,4</b>
Prato	0	74.367	116.091	<b>190.458</b>	51.237	9.264	260.019	<b>320.520</b>	5.123.700,0	-87,5	124,0	<b>68,3</b>
Siena	68.300	157.529	77.373	<b>303.202</b>	0	159.289	211.289	<b>370.578</b>	-100,0	1,1	173,1	<b>22,2</b>
Perugia	594.853	226.170	882	<b>821.905</b>	182.367	225.676	34.689	<b>442.732</b>	-69,3	-0,2	3.833,0	<b>-46,1</b>
Terni	142.056	46.120	0	<b>188.176</b>	45.354	21.007	0	<b>66.361</b>	-68,1	-54,5	0	<b>-64,7</b>
Ancona	486.185	505.470	175.671	<b>1.167.326</b>	0	194.749	352.918	<b>547.667</b>	-100,0	-61,5	100,9	<b>-53,1</b>
Ascoli Piceno	65.461	344.584	131.425	<b>541.470</b>	43.118	142.911	238.648	<b>424.677</b>	-34,1	-58,5	81,6	<b>-21,6</b>
Macerata	105.948	115.574	86.664	<b>308.186</b>	0	169.719	76.803	<b>246.522</b>	-100,0	46,8	-11,4	<b>-20,0</b>
Pesaro e Urbino	162.839	167.301	130.240	<b>460.380</b>	0	189.062	131.287	<b>320.349</b>	-100,0	13,0	0,8	<b>-30,4</b>
Roma	1.311.956	2.927.629	726.631	<b>4.966.216</b>	67.425	2.306.368	397.117	<b>2.770.910</b>	-94,9	-21,2	-45,3	<b>-44,2</b>
Frosinone	387.247	976.433	88.607	<b>1.452.287</b>	0	294.156	164.378	<b>458.534</b>	-100,0	-69,9	85,5	<b>-68,4</b>
Latina	180.683	605.342	55.722	<b>841.747</b>	0	141.440	65.042	<b>206.482</b>	-100,0	-76,6	16,7	<b>-75,5</b>
Rieti	54.732	41.961	13.546	<b>110.239</b>	0	6.738	85.139	<b>91.877</b>	-100,0	-83,9	528,5	<b>-16,7</b>
Viterbo	70.910	2.312	95.645	<b>168.867</b>	23.779	117.280	70.017	<b>211.076</b>	-66,5	4.972,7	-26,8	<b>25,0</b>
L'Aquila	28.638	1.556.745	9.977	<b>1.595.360</b>	65.820	221.882	656.141	<b>943.843</b>	129,8	-85,7	6.476,5	<b>-40,8</b>
Chieti	300.379	244.400	5.712	<b>550.491</b>	7.942	318.690	551.050	<b>877.682</b>	-97,4	30,4	9.547,2	<b>59,4</b>
Pescara	50.039	557.058	7.264	<b>614.361</b>	155.713	210.652	186.616	<b>552.981</b>	211,2	-62,2	2.469,1	<b>-10,0</b>
Teramo	403.555	423.290	55.352	<b>882.197</b>	138.707	4.080	1.520	<b>144.307</b>	-65,6	-99,0	-97,3	<b>-83,6</b>
Campobasso	0	320.057	0	<b>320.057</b>	253.644	12.738	1.120	<b>267.502</b>	25.364.400,0	-96,0	112.000,0	<b>-16,4</b>
Isernia	12.165	326.621	3.186	<b>341.972</b>	32.258	80.376	0	<b>112.634</b>	165,2	-75,4	-100,0	<b>-67,1</b>
Napoli	336.656	1.323.250	647.374	<b>2.307.280</b>	134.169	502.510	570.297	<b>1.206.976</b>	-60,1	-62,0	-11,9	<b>-47,7</b>
Avellino	291.195	2.701.074	314.352	<b>3.306.621</b>	0	33.165	87.289	<b>120.454</b>	-100,0	-98,8	-72,2	<b>-96,4</b>
Benevento	109.657	124.532	213.930	<b>448.119</b>	0	29.120	63.231	<b>92.351</b>	-100,0	-76,6	-70,4	<b>-79,4</b>
Caserta	108.729	530.210	130.656	<b>769.595</b>	0	206.690	344.151	<b>550.841</b>	-100,0	-61,0	163,4	<b>-28,4</b>
Salerno	296.141	256.925	124.557	<b>677.623</b>	0	191.715	322.136	<b>513.851</b>	-100,0	-25,4	158,6	<b>-24,2</b>
Bari	802.810	392.350	93.825	<b>1.288.985</b>	23.920	486.659	135.150	<b>645.729</b>	-97,0	24,0	44,0	<b>-49,9</b>
Brindisi	69.287	435.131	50.692	<b>555.110</b>	0	331	0	<b>331</b>	-100,0	-99,9	-100,0	<b>-99,9</b>
Foggia	77.340	117.735	93.163	<b>288.238</b>	0	164.768	719	<b>165.487</b>	-100,0	39,9	-99,2	<b>-42,6</b>
Lecce	140.640	114.502	48.417	<b>303.559</b>	0	626.732	55.596	<b>682.328</b>	-100,0	447,4	14,8	<b>124,8</b>
Taranto	235.432	734.240	72.499	<b>1.042.171</b>	0	8.569.874	1.584	<b>8.571.458</b>	-100,0	1.067,2	-97,8	<b>722,5</b>

PROVINCE	LUGLIO 2014				AGOSTO 2014				DIFFERENZA %			
	Ordin.	Straord.	Deroga	totale	Ordin.	Straord.	Deroga	totale	Ordin.	Straord.	Deroga	totale
Potenza	89.472	0	0	<b>89.472</b>	18.853	437.500	85.232	<b>541.585</b>	-78,9	43.750.000,0	8.523.200,0	<b>505,3</b>
Matera	56.638	151.390	0	<b>208.028</b>	0	52.087	0	<b>52.087</b>	-100,0	-65,6	0	<b>-75,0</b>
Catanzaro	99.241	57.361	3.744	<b>160.346</b>	0	90.326	0	<b>90.326</b>	-100,0	57,5	-100,0	<b>-43,7</b>
Cosenza	34.263	224.020	7.440	<b>265.723</b>	0	13.592	39.840	<b>53.432</b>	-100,0	-93,9	435,5	<b>-79,9</b>
Crotone	0	11.940	0	<b>11.940</b>	0	118.389	2.180	<b>120.569</b>	0,	891,5	218.000,0	<b>909,8</b>
Reggio Calabria	27.927	268.629	6.888	<b>303.444</b>	0	48.360	0	<b>48.360</b>	-100,0	-82,0	-100,0	<b>-84,1</b>
Vibo Valentia	12.308	0	0	<b>12.308</b>	0	0	0	<b>0</b>	-100,0	0	0	<b>-100,0</b>
Palermo	140.958	530.553	170.067	<b>841.578</b>	0	5.443.177	3.546.175	<b>8.989.352</b>	-100,0	925,9	1.985,2	<b>968,2</b>
Agrigento	98.286	46.400	50.639	<b>195.325</b>	2.187	0	21.654	<b>23.841</b>	-97,8	-100,0	-57,2	<b>-87,8</b>
Caltanissetta	4.618	182.115	60.403	<b>247.136</b>	4.772	198.205	16.616	<b>219.593</b>	3,3	8,8	-72,5	<b>-11,1</b>
Catania	149.509	95.609	12.884	<b>258.002</b>	0	635.849	46.274	<b>682.123</b>	-100,0	565,1	259,2	<b>164,4</b>
Enna	0	0	4.365	<b>4.365</b>	0	1.186	0	<b>1.186</b>	0	118.600,0	-100,0	<b>-72,8</b>
Messina	62.749	3.552	41.552	<b>107.853</b>	0	33.208	0	<b>33.208</b>	-100,0	834,9	-100,0	<b>-69,2</b>
Ragusa	32.273	19.136	92.748	<b>144.157</b>	0	5.512	36.510	<b>42.022</b>	-100,0	-71,2	-60,6	<b>-70,8</b>
Siracusa	162.813	33.176	9.848	<b>205.837</b>	0	0	2.247	<b>2.247</b>	-100,0	-100,0	-77,2	<b>-98,9</b>
Trapani	37.160	0	20.085	<b>57.245</b>	0	0	0	<b>0</b>	-100,0	0	-100,0	<b>-100,0</b>
Cagliari	29.035	285.829	7.360	<b>322.224</b>	21.281	145.970	0	<b>167.251</b>	-26,7	-48,9	-100,0	<b>-48,1</b>
Nuoro	14.577	60.429	0	<b>75.006</b>	0	59.280	0	<b>59.280</b>	-100,0	-1,9	0	<b>-21,0</b>
Oristano	18.132	8.370	0	<b>26.502</b>	0	0	0	<b>0</b>	-100,0	-100,0	0	<b>-100,0</b>
Sassari	45.670	568.410	5.982	<b>620.062</b>	0	97.473	0	<b>97.473</b>	-100,0	-82,9	-100,0	<b>-84,3</b>

### CIG: LE 10 PROVINCE CON GLI AUMENTI PIU' ALTI (VARIAZIONI % LUGLIO-AGOSTO 2014)



### CIG: 10 PROVINCE CON LE DIMINUZIONI MAGGIORI (VARIAZIONI % LUGLIO-AGOSTO 2014)



# **La cassa integrazione per RAMO DI ATTIVITA'**

**AGOSTO 2014**  
(confronto con Luglio 2014)

# MACRO AREA

## CASSA INTEGRAZIONE PER SETTORE PRODUTTIVO (LUGLIO-AGOSTO 2014)

MACRO AREE	LUGLIO 2014						AGOSTO 2014					
	Industria	Edilizia	Artigian.	Comm.	Settori vari	totale	Industria	Edilizia	Artigian.	Comm.	Settori vari	totale
<b>NORD</b>	33.959.598	5.443.718	924.242	4.597.591	33.504	<b>44.958.653</b>	31.158.503	1.892.966	245.031	2.610.819	18.881	<b>35.926.200</b>
<b>CENTRO</b>	9.480.940	3.088.836	821.388	1.719.654	12.522	<b>15.123.340</b>	5.114.852	1.046.313	1.176.081	2.656.551	24.457	<b>10.018.254</b>
<b>MEZZOGIORNO</b>	15.247.528	1.885.510	164.617	2.132.273	18.364	<b>19.448.292</b>	21.244.660	471.489	269.284	4.662.740	24.517	<b>26.672.690</b>
<b>ITALIA</b>	<b>58.688.066</b>	<b>10.418.064</b>	<b>1.910.247</b>	<b>8.449.518</b>	<b>64390</b>	<b>79.530.285</b>	<b>57.518.015</b>	<b>3.410.768</b>	<b>1.690.396</b>	<b>9.930.110</b>	<b>67.855</b>	<b>72.617.144</b>

## REGIONI E PROVINCE AUTONOME: ORE AUTORIZZATE PER SETTORE PRODUTTIVO (LUGLIO-AGOSTO 2014)

REGIONI E PROV. AUTONOME	LUGLIO 2014						AGOSTO 2014					
	Industria	Edilizia	Artigian.	Comm.	Settori vari	totale	Industria	Edilizia	Artigian.	Comm.	Settori vari	totale
<b>Piemonte</b>	6.640.707	653.368	3.792	811.868	265	<b>8.110.000</b>	17.532.785	201.665	3.948	1.137.894	0	<b>18.876.292</b>
<b>Valle d'Aosta</b>	7.128	27.674	1.402	7.089	0	<b>43.293</b>	14.346	15.236	536	15.974	0	<b>46.092</b>
<b>Liguria</b>	693.385	139.897	16.054	95.984	529	<b>945.849</b>	182.406	152.748	29.209	124.848	0	<b>489.211</b>
<b>Lombardia</b>	15.087.987	2.482.183	505.396	2.225.558	28.329	<b>20.329.453</b>	6.799.534	584.470	161.424	628.191	9.840	<b>8.183.459</b>
<b>Bolzano</b>	229.997	290.337	0	2.865	0	<b>523.199</b>	480.177	152.888	7.638	15.653	0	<b>656.356</b>
<b>Trento</b>	232.442	167.831	20.339	27.369	0	<b>447.981</b>	94.079	110.720	3.052	24.097	0	<b>231.948</b>
<b>Veneto</b>	6.523.855	736.163	24.336	759.309	0	<b>8.043.663</b>	2.333.561	107.587	13.382	138.886	0	<b>2.593.416</b>
<b>Friuli V.G.</b>	1.641.459	207.238	30.322	225.330	304	<b>2.104.653</b>	1.581.800	151.171	240	328.675	0	<b>2.061.886</b>
<b>Emilia Romagna</b>	2.902.638	739.027	322.601	442.219	4.077	<b>4.410.562</b>	2.139.815	416.481	25.602	196.601	9.041	<b>2.787.540</b>
<b>Toscana</b>	2.869.381	583.979	324.861	316.058	2.262	<b>4.096.541</b>	2.075.778	406.521	597.716	1.134.179	16.873	<b>4.231.067</b>
<b>Umbria</b>	806.640	155.206	0	48.235	0	<b>1.010.081</b>	437.430	27.316	11.359	32.208	780	<b>509.093</b>
<b>Marche</b>	1.638.282	364.120	431.008	43.952	0	<b>2.477.362</b>	690.906	143.387	490.814	214.108	0	<b>1.539.215</b>
<b>Lazio</b>	4.166.637	1.985.531	65.519	1.311.409	10.260	<b>7.539.356</b>	1.910.738	469.089	76.192	1.276.056	6.804	<b>3.738.879</b>
<b>Abruzzo</b>	3.248.424	301.583	9.338	83.056	8	<b>3.642.409</b>	1.582.965	57.720	197.717	680.288	123	<b>2.518.813</b>
<b>Molise</b>	650.393	4.932	665	6.039	0	<b>662.029</b>	296.743	4.007	0	60.862	18.524	<b>380.136</b>
<b>Campania</b>	5.870.998	667.687	76.590	880.989	12.974	<b>7.509.238</b>	1.233.945	178.321	43.439	1.023.266	5.502	<b>2.484.473</b>
<b>Puglia</b>	2.725.998	351.135	38.154	361.138	1.638	<b>3.478.063</b>	9.559.862	7.752	8.063	489.288	368	<b>10.065.333</b>
<b>Basilicata</b>	250.452	42.698	0	4.350	0	<b>297.500</b>	562.528	29.597	0	1.547	0	<b>593.672</b>
<b>Calabria</b>	541.926	115.258	960	91.873	3.744	<b>753.761</b>	190.480	56	0	122.151	0	<b>312.687</b>
<b>Sicilia</b>	1.385.456	202.435	38.910	434.697	0	<b>2.061.498</b>	7.632.991	113.475	20.065	2.227.041	0	<b>9.993.572</b>
<b>Sardegna</b>	573.881	199.782	0	270.131	0	<b>1.043.794</b>	185.146	80.561	0	58.297	0	<b>324.004</b>
<b>ITALIA</b>	<b>58.688.066</b>	<b>10.418.064</b>	<b>1.910.247</b>	<b>8.449.518</b>	<b>64.390</b>	<b>79.530.285</b>	<b>57.518.015</b>	<b>3.410.768</b>	<b>1.690.396</b>	<b>9.930.110</b>	<b>67.855</b>	<b>72.617.144</b>



## DATI REGIONALI: VARIAZIONE % CASSA INTEGRAZIONE PER SETTORE PRODUTTIVO

**LUGLIO-AGOSTO 2014**

REGIONI E PROV. AUTONOME	Diff%					
	Diff % Industria	Diff % Edilizia	Diff % Artigianato	Diff % Commercio	Diff % Settori vari	Diff % totale
Piemonte	164,0	-69,1	4,1	40,2	-100,0	132,8
Valle d'Aosta	101,3	-44,9	-61,8	125,3	0,0	6,5
Liguria	-73,7	9,2	81,9	30,1	-100,0	-48,3
Lombardia	-54,9	-76,5	-68,1	-71,8	-65,3	-59,7
Bolzano	108,8	-47,3	763.800,0	446,4	0,0	25,5
Trento	-59,5	-34,0	-85,0	-12,0	0,0	-48,2
Veneto	-64,2	-85,4	-45,0	-81,7	0,0	-67,8
Friuli Venezia Giulia	-3,6	-27,1	-99,2	45,9	-100,0	-2,0
Emilia Romagna	-26,3	-43,6	-92,1	-55,5	121,8	-36,8
Toscana	-27,7	-30,4	84,0	258,9	645,9	3,3
Umbria	-45,8	-82,4	1.135.900,0	-33,2	78.000,0	-49,6
Marche	-57,8	-60,6	13,9	387,1	0,0	-37,9
Lazio	-54,1	-76,4	16,3	-2,7	-33,7	-50,4
Abruzzo	-51,3	-80,9	2.017,3	719,1	1.437,5	-30,8
Molise	-54,4	-18,8	-100,0	907,8	1.852.400,0	-42,6
Campania	-79,0	-73,3	-43,3	16,1	-57,6	-66,9
Puglia	250,7	-97,8	-78,9	35,5	-77,5	189,4
Basilicata	124,6	-30,7	0,0	-64,4	0,0	99,6
Calabria	-64,9	-100,0	-100,0	33,0	-100,0	-58,5
Sicilia	450,9	-43,9	-48,4	412,3	0,0	384,8
Sardegna	-67,7	-59,7	0,0	-78,4	0,0	-69,0
<b>ITALIA</b>	<b>-2,0</b>	<b>-67,3</b>	<b>-11,5</b>	<b>17,5</b>	<b>5,4</b>	<b>-8,7</b>

**PERIODO GENNAIO-AGOSTO 2014**  
(confronto con stesso periodo 2013)

# MACRO AREA

## CASSA INTEGRAZIONE (ORE AUTORIZZATE)

### PERIODO GENNAIO-AGOSTO 2013-2014

MACRO AREE	GENNAIO-AGOSTO 2013				GENNAIO-AGOSTO 2014				DIFFERENZA %			
	Ordinaria	Straordinaria	DEROGA	totale	Ordinaria	Straordinaria	DEROGA	totale	Ordinaria	Straordinaria	DEROGA	totale
<b>NORD</b>	154.234.166	187.008.723	116.895.163	<b>458.138.052</b>	105.323.755	242.440.155	64.756.607	<b>412.520.517</b>	-31,7	29,6	-44,6	<b>-10,0</b>
<b>CENTRO</b>	40.105.399	53.926.696	43.868.763	<b>137.900.858</b>	31.169.362	72.810.881	31.022.691	<b>135.002.934</b>	-22,3	35,0	-29,3	<b>-2,1</b>
<b>MEZZOGIORNO</b>	45.789.897	89.722.202	49.452.127	<b>184.964.226</b>	31.633.083	98.040.257	37.451.127	<b>167.124.467</b>	-30,9	9,3	-24,3	<b>-9,6</b>
<b>ITALIA</b>	<b>240.129.462</b>	<b>330.657.621</b>	<b>210.216.053</b>	<b>781.003.136</b>	<b>168.126.200</b>	<b>413.291.293</b>	<b>133.230.425</b>	<b>714.647.918</b>	<b>-30,0</b>	<b>25,0</b>	<b>-36,6</b>	<b>-8,5</b>

**REGIONI e PROVINCE AUTONOME: ORE AUTORIZZATE DI CASSA INTEGRAZIONE (GENNAIO-AGOSTO 2013-2014)**

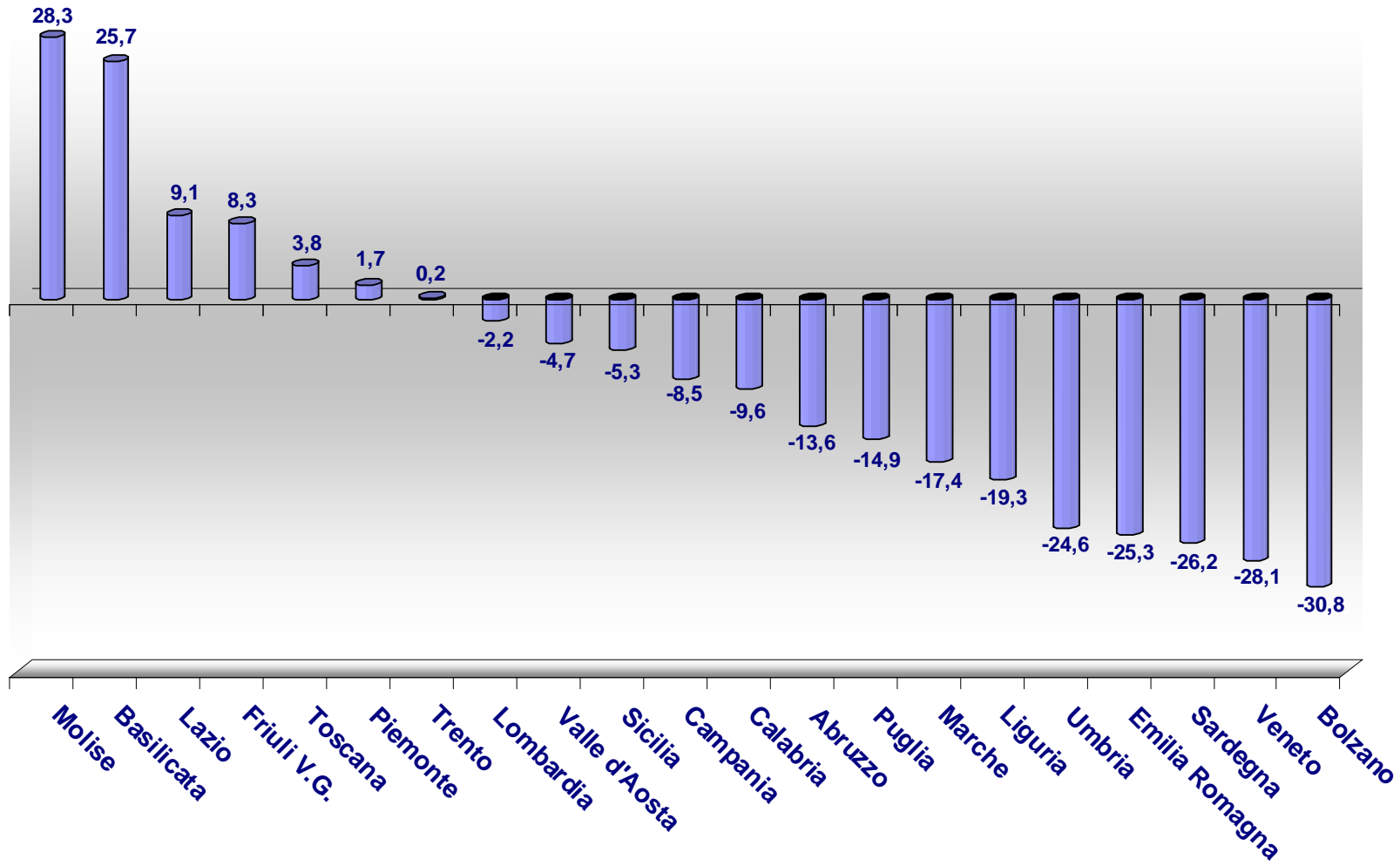
REGIONI E P.AUTONOME	GENNAIO-AGOSTO 2013				GENNAIO-AGOSTO 2014				DIFFERENZA %			
	Ordinaria	Straordinaria	DEROGA	totale	Ordinaria	Straordinaria	DEROGA	totale	Ordinaria	Straordinaria	DEROGA	totale
Piemonte	35.433.058	35.245.582	14.999.361	<b>85.678.001</b>	22.956.437	57.408.120	6.773.058	<b>87.137.615</b>	-35,2	62,9	-54,8	<b>1,7</b>
Valle d'Aosta	630.364	275.326	38.383	<b>944.073</b>	570.711	213.290	115.621	<b>899.622</b>	-9,5	-22,5	201,2	<b>-4,7</b>
Liguria	3.902.236	5.417.309	3.444.266	<b>12.763.811</b>	2.679.084	6.180.124	1.441.999	<b>10.301.207</b>	-31,3	14,1	-58,1	<b>-19,3</b>
Lombardia	73.679.180	74.759.806	31.084.595	<b>179.523.581</b>	51.062.142	94.242.391	30.238.756	<b>175.543.289</b>	-30,7	26,1	-2,7	<b>-2,2</b>
Bolzano	2.248.525	2.845.656	119.854	<b>5.214.035</b>	2.150.377	1.282.629	172.988	<b>3.605.994</b>	-4,4	-54,9	44,3	<b>-30,8</b>
Trento	2.316.350	2.001.816	128.808	<b>4.446.974</b>	2.037.014	1.904.194	514.112	<b>4.455.320</b>	-12,1	-4,9	299,1	<b>0,2</b>
Veneto	18.568.599	32.074.892	32.508.900	<b>83.152.391</b>	12.932.829	39.357.603	7.462.377	<b>59.752.809</b>	-30,4	22,7	-77,0	<b>-28,1</b>
Friuli V.G.	4.931.440	11.692.244	2.047.427	<b>18.671.111</b>	3.327.305	14.924.666	1.969.015	<b>20.220.986</b>	-32,5	27,6	-3,8	<b>8,3</b>
Emilia Romagna	12.524.414	22.696.092	32.523.569	<b>67.744.075</b>	7.607.856	26.927.138	16.068.681	<b>50.603.675</b>	-39,3	18,6	-50,6	<b>-25,3</b>
Toscana	9.701.936	16.545.190	11.488.146	<b>37.735.272</b>	5.985.441	22.472.698	10.715.401	<b>39.173.540</b>	-38,3	35,8	-6,7	<b>3,8</b>
Umbria	4.491.982	4.526.739	3.270.116	<b>12.288.837</b>	4.187.297	3.881.294	1.195.210	<b>9.263.801</b>	-6,8	-14,3	-63,5	<b>-24,6</b>
Marche	11.254.465	8.914.345	15.013.651	<b>35.182.461</b>	5.417.356	13.043.163	10.604.376	<b>29.064.895</b>	-51,9	46,3	-29,4	<b>-17,4</b>
Lazio	14.657.016	23.940.422	14.096.850	<b>52.694.288</b>	15.579.268	33.413.726	8.507.704	<b>57.500.698</b>	6,3	39,6	-39,6	<b>9,1</b>
Abruzzo	8.494.668	12.037.623	6.314.564	<b>26.846.855</b>	5.363.231	13.107.647	4.726.152	<b>23.197.030</b>	-36,9	8,9	-25,2	<b>-13,6</b>
Molise	2.028.239	1.464.134	503.174	<b>3.995.547</b>	2.232.338	2.523.896	368.687	<b>5.124.921</b>	10,1	72,4	-26,7	<b>28,3</b>
Campania	8.808.479	26.789.666	14.238.373	<b>49.836.518</b>	7.072.593	23.951.460	14.581.769	<b>45.605.822</b>	-19,7	-10,6	2,4	<b>-8,5</b>
Puglia	13.898.715	23.340.201	7.820.772	<b>45.059.688</b>	8.794.477	25.094.356	4.458.656	<b>38.347.489</b>	-36,7	7,5	-43,0	<b>-14,9</b>
Basilicata	3.741.061	3.173.435	655.083	<b>7.569.579</b>	1.590.859	7.733.693	187.908	<b>9.512.460</b>	-57,5	143,7	-71,3	<b>25,7</b>
Calabria	1.873.009	5.060.234	1.951.912	<b>8.885.155</b>	1.288.812	5.440.844	1.306.018	<b>8.035.674</b>	-31,2	7,5	-33,1	<b>-9,6</b>
Sicilia	5.729.550	9.583.754	12.099.638	<b>27.412.942</b>	4.074.187	11.788.272	10.099.120	<b>25.961.579</b>	-28,9	23,0	-16,5	<b>-5,3</b>
Sardegna	1.216.176	8.273.155	5.868.611	<b>15.357.942</b>	1.216.586	8.400.089	1.722.817	<b>11.339.492</b>	0,0	1,5	-70,6	<b>-26,2</b>
<b>ITALIA</b>	<b>240.129.462</b>	<b>330.657.621</b>	<b>210.216.053</b>	<b>781.003.136</b>	<b>168.126.200</b>	<b>413.291.293</b>	<b>133.230.425</b>	<b>714.647.918</b>	<b>-30,0</b>	<b>25,0</b>	<b>-36,6</b>	<b>-8,5</b>

**STIME UIL: LAVORATORI IN CASSA INTEGRAZIONE\* (GENNAIO-AGOSTO 2013-2014)**

REGIONI E P.AUTONOME	GENNAIO-AGOSTO 2013				GENNAIO-AGOSTO 2014				DIFFERENZA (val.assoluti)			
	Ordinaria	Straordinaria	DEROGA	totale	Ordinaria	Straordinaria	DEROGA	totale	Ordinaria	Straordinaria	DEROGA	totale
Piemonte	26.054	25.916	11.029	<b>62.999</b>	16.880	42.212	4.980	<b>64.072</b>	-9.174	16.296	-6.049	<b>1.073</b>
Valle d'Aosta	464	202	28	<b>694</b>	420	157	85	<b>661</b>	-44	-45	57	<b>-33</b>
Liguria	2.869	3.983	2.533	<b>9.385</b>	1.970	4.544	1.060	<b>7.574</b>	-899	561	-1.473	<b>-1.811</b>
Lombardia	54.176	54.970	22.856	<b>132.003</b>	37.546	69.296	22.234	<b>129.076</b>	-16.630	14.326	-622	<b>-2.927</b>
Bolzano	1.653	2.092	88	<b>3.834</b>	1.581	943	127	<b>2.651</b>	-72	-1.149	39	<b>-1.183</b>
Trento	1.703	1.472	95	<b>3.270</b>	1.498	1.400	378	<b>3.276</b>	-205	-72	283	<b>6</b>
Veneto	13.653	23.584	23.904	<b>61.141</b>	9.509	28.939	5.487	<b>43.936</b>	-4.144	5.355	-18.417	<b>-17.205</b>
Friuli Venezia Giulia	3.626	8.597	1.505	<b>13.729</b>	2.447	10.974	1.448	<b>14.868</b>	-1.179	2.377	-57	<b>1.139</b>
Emilia Romagna	9.209	16.688	23.914	<b>49.812</b>	5.594	19.799	11.815	<b>37.209</b>	-3.615	3.111	-12.099	<b>-12.603</b>
Toscana	7.134	12.166	8.447	<b>27.747</b>	4.401	16.524	7.879	<b>28.804</b>	-2.733	4.358	-568	<b>1.057</b>
Umbria	3.303	3.328	2.404	<b>9.036</b>	3.079	2.854	879	<b>6.812</b>	-224	-474	-1.525	<b>-2.224</b>
Marche	8.275	6.555	11.039	<b>25.869</b>	3.983	9.591	7.797	<b>21.371</b>	-4.292	3.036	-3.242	<b>-4.498</b>
Lazio	10.777	17.603	10.365	<b>38.746</b>	11.455	24.569	6.256	<b>42.280</b>	678	6.966	-4.109	<b>3.534</b>
Abruzzo	6.246	8.851	4.643	<b>19.740</b>	3.944	9.638	3.475	<b>17.057</b>	-2.302	787	-1.168	<b>-2.683</b>
Molise	1.491	1.077	370	<b>2.938</b>	1.641	1.856	271	<b>3.768</b>	150	779	-99	<b>830</b>
Campania	6.477	19.698	10.469	<b>36.644</b>	5.200	17.611	10.722	<b>33.534</b>	-1.277	-2.087	253	<b>-3.110</b>
Puglia	10.220	17.162	5.751	<b>33.132</b>	6.467	18.452	3.278	<b>28.197</b>	-3.753	1.290	-2.473	<b>-4.935</b>
Basilicata	2.751	2.333	482	<b>5.566</b>	1.170	5.687	138	<b>6.994</b>	-1.581	3.354	-344	<b>1.428</b>
Calabria	1.377	3.721	1.435	<b>6.533</b>	948	4.001	960	<b>5.909</b>	-429	280	-475	<b>-624</b>
Sicilia	4.213	7.047	8.897	<b>20.157</b>	2.996	8.668	7.426	<b>19.089</b>	-1.217	1.621	-1.471	<b>-1.068</b>
Sardegna	894	6.083	4.315	<b>11.293</b>	895	6.177	1.267	<b>8.338</b>	1	94	-3.048	<b>-2.955</b>
<b>ITALIA</b>	<b>176.566</b>	<b>243.131</b>	<b>154.571</b>	<b>574.267</b>	<b>123.622</b>	<b>303.891</b>	<b>97.964</b>	<b>525.476</b>	<b>-52.944</b>	<b>60.760</b>	<b>-56.607</b>	<b>-48.791</b>

\* La stima non tiene conto dell'effetto del cosiddetto tiraggio (cioè di quante ore sono state effettivamente utilizzate dall'impresa)

**REGIONI e PROVINCE AUTONOME**  
**VARIAZIONI PERCENTUALI GENNAIO-AGOSTO 2013-2014**



# PROVINCE: ORE AUTORIZZATE DI CASSA INTEGRAZIONE

**GENNAIO-AGOSTO 2013-2014**

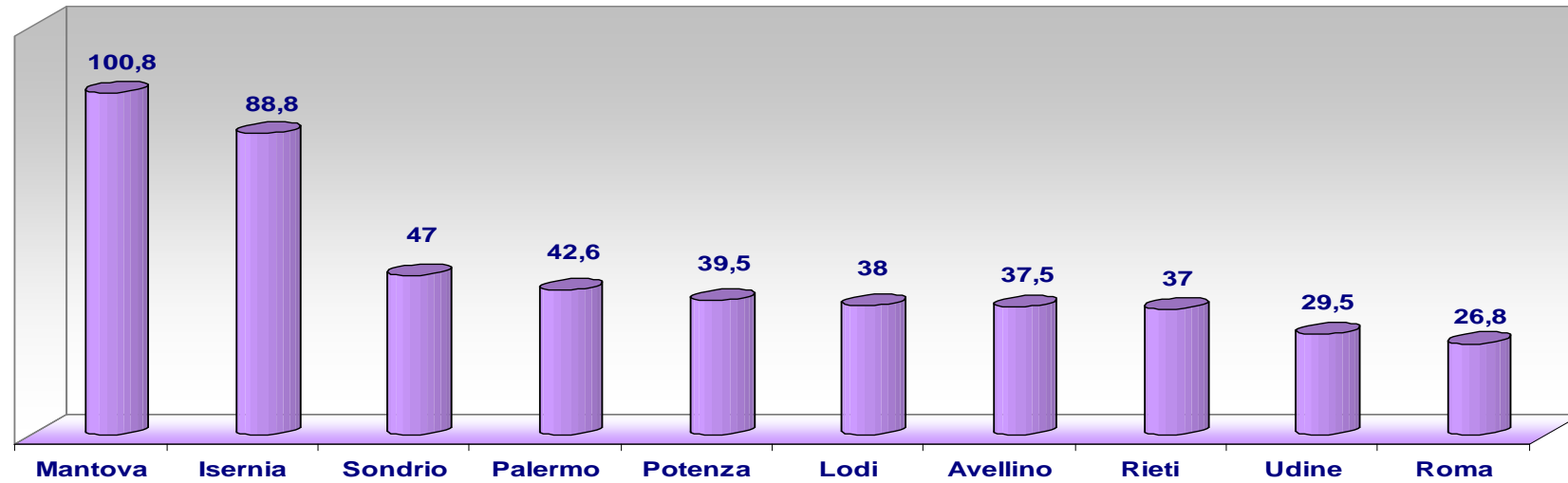
PROVINCE	GENNAIO-AGOSTO 2013				GENNAIO-AGOSTO 2014				DIFFERENZA %			
	Ordin.	Straord.	Deroga	totale	Ordin.	Straord.	Deroga	totale	Ordin.	Straord.	Deroga	totale
Torino	19.103.826	22.468.132	7.745.376	<b>49.317.334</b>	11.823.659	40.508.639	3.759.527	<b>56.091.825</b>	-38,1	80,3	-51,5	<b>13,7</b>
Alessandria	3.335.196	2.093.785	1.973.863	<b>7.402.844</b>	2.161.532	3.556.293	762.487	<b>6.480.312</b>	-35,2	69,8	-61,4	<b>-12,5</b>
Asti	1.092.692	1.921.268	590.979	<b>3.604.939</b>	631.092	1.105.137	243.820	<b>1.980.049</b>	-42,2	-42,5	-58,7	<b>-45,1</b>
Biella	874.558	1.268.658	1.097.919	<b>3.241.135</b>	743.992	1.476.470	268.976	<b>2.489.438</b>	-14,9	16,4	-75,5	<b>-23,2</b>
Cuneo	4.413.381	3.995.076	1.091.455	<b>9.499.912</b>	1.811.899	4.805.541	542.752	<b>7.160.192</b>	-58,9	20,3	-50,3	<b>-24,6</b>
Novara	3.613.157	1.749.142	1.724.319	<b>7.086.618</b>	3.181.813	2.902.348	888.323	<b>6.972.484</b>	-11,9	65,9	-48,5	<b>-1,6</b>
Verbania	1.152.443	217.385	407.210	<b>1.777.038</b>	1.077.197	557.740	128.397	<b>1.763.334</b>	-6,5	156,6	-68,5	<b>-0,8</b>
Vercelli	1.847.805	1.532.136	368.240	<b>3.748.181</b>	1.525.253	2.495.952	178.776	<b>4.199.981</b>	-17,5	62,9	-51,5	<b>12,1</b>
Aosta	630.364	275.326	38.383	<b>944.073</b>	570.711	213.290	115.621	<b>899.622</b>	-9,5	-22,5	201,2	<b>-4,7</b>
Genova	1.275.806	3.889.727	1.791.600	<b>6.957.133</b>	1.220.606	3.970.978	812.995	<b>6.004.579</b>	-4,3	2,1	-54,6	<b>-13,7</b>
Imperia	288.984	55.861	243.430	<b>588.275</b>	204.333	196.433	105.001	<b>505.767</b>	-29,3	251,6	-56,9	<b>-14,0</b>
La Spezia	870.700	556.301	654.165	<b>2.081.166</b>	496.032	558.857	302.017	<b>1.356.906</b>	-43,0	0,5	-53,8	<b>-34,8</b>
Savona	1.466.746	915.420	755.071	<b>3.137.237</b>	758.113	1.453.856	221.986	<b>2.433.955</b>	-48,3	58,8	-70,6	<b>-22,4</b>
Milano	12.027.097	23.671.061	8.344.701	<b>44.042.859</b>	9.677.098	25.795.374	9.944.286	<b>45.416.758</b>	-19,5	9,0	19,2	<b>3,1</b>
Bergamo	13.543.349	9.848.637	4.555.049	<b>27.947.035</b>	8.648.064	12.524.196	3.774.114	<b>24.946.374</b>	-36,1	27,2	-17,1	<b>-10,7</b>
Brescia	12.498.625	16.221.820	6.195.681	<b>34.916.126</b>	7.678.553	18.875.096	4.919.004	<b>31.472.653</b>	-38,6	16,4	-20,6	<b>-9,9</b>
Como	6.137.735	5.064.003	2.702.669	<b>13.904.407</b>	4.283.472	6.444.213	1.829.114	<b>12.556.799</b>	-30,2	27,3	-32,3	<b>-9,7</b>
Cremona	2.238.304	1.421.634	833.200	<b>4.493.138</b>	1.886.127	1.928.324	994.137	<b>4.808.588</b>	-15,7	35,6	19,3	<b>7,0</b>
Lecco	6.075.936	3.775.956	1.124.462	<b>10.976.354</b>	3.448.247	5.355.309	1.055.000	<b>9.858.556</b>	-43,2	41,8	-6,2	<b>-10,2</b>
Lodi	853.591	596.602	893.332	<b>2.343.525</b>	677.961	1.470.501	1.086.663	<b>3.235.125</b>	-20,6	146,5	21,6	<b>38,0</b>
Mantova	1.585.921	1.633.068	1.536.904	<b>4.755.893</b>	852.898	6.669.711	2.029.264	<b>9.551.873</b>	-46,2	308,4	32,0	<b>100,8</b>
Pavia	4.286.204	2.311.438	1.300.674	<b>7.898.316</b>	3.204.040	1.977.812	1.782.950	<b>6.964.802</b>	-25,2	-14,4	37,1	<b>-11,8</b>
Sondrio	437.587	366.418	200.687	<b>1.004.692</b>	308.388	979.444	189.139	<b>1.476.971</b>	-29,5	167,3	-5,8	<b>47,0</b>
Varese	13.994.831	9.849.169	3.397.236	<b>27.241.236</b>	10.397.294	12.222.411	2.635.085	<b>25.254.790</b>	-25,7	24,1	-22,4	<b>-7,3</b>
Venezia	2.278.814	5.256.769	5.021.757	<b>12.557.340</b>	2.594.031	7.087.155	1.227.247	<b>10.908.433</b>	13,8	34,8	-75,6	<b>-13,1</b>
Belluno	2.672.810	2.426.068	798.636	<b>5.897.514</b>	1.618.241	1.948.335	100.047	<b>3.666.623</b>	-39,5	-19,7	-87,5	<b>-37,8</b>
Padova	2.515.301	5.484.166	6.853.602	<b>14.853.069</b>	1.455.534	5.853.436	1.250.304	<b>8.559.274</b>	-42,1	6,7	-81,8	<b>-42,4</b>
Rovigo	1.464.750	944.236	2.679.926	<b>5.088.912</b>	794.630	1.485.006	915.033	<b>3.194.669</b>	-45,7	57,3	-65,9	<b>-37,2</b>
Treviso	3.776.160	8.151.985	6.345.362	<b>18.273.507</b>	2.684.227	8.930.728	1.382.203	<b>12.997.158</b>	-28,9	9,6	-78,2	<b>-28,9</b>
Verona	2.587.546	5.285.348	3.203.367	<b>11.076.261</b>	1.961.552	7.521.960	1.131.872	<b>10.615.384</b>	-24,2	42,3	-64,7	<b>-4,2</b>
Vicenza	3.273.218	4.526.320	7.606.250	<b>15.405.788</b>	1.824.614	6.530.983	1.455.671	<b>9.811.268</b>	-44,3	44,3	-80,9	<b>-36,3</b>
Trieste	335.137	1.354.682	266.273	<b>1.956.092</b>	316.074	1.040.812	226.146	<b>1.583.032</b>	-5,7	-23,2	-15,1	<b>-19,1</b>
Gorizia	729.294	1.392.020	278.198	<b>2.399.512</b>	514.035	2.320.367	125.082	<b>2.959.484</b>	-29,5	66,7	-55,0	<b>23,3</b>
Pordenone	2.346.816	4.584.632	564.810	<b>7.496.258</b>	1.446.545	4.840.073	561.906	<b>6.848.524</b>	-38,4	5,6	-0,5	<b>-8,6</b>
Udine	1.520.193	4.360.910	938.146	<b>6.819.249</b>	1.050.651	6.723.414	1.055.881	<b>8.829.946</b>	-30,9	54,2	12,5	<b>29,5</b>

PROVINCE	GENNAIO-AGOSTO 2013				GENNAIO-AGOSTO 2014				DIFFERENZA %			
	Ordin.	Straord.	Deroga	totale	Ordin.	Straord.	Deroga	totale	Ordin.	Straord.	Deroga	totale
Bologna	3.135.998	5.742.066	5.474.516	<b>14.352.580</b>	2.125.996	4.709.300	3.631.560	<b>10.466.856</b>	-32,2	-18,0	-33,7	<b>-27,1</b>
Ferrara	814.573	992.795	2.245.568	<b>4.052.936</b>	546.386	3.496.305	756.412	<b>4.799.103</b>	-32,9	252,2	-66,3	<b>18,4</b>
Forlì-Cesena	1.115.373	2.719.321	4.341.116	<b>8.175.810</b>	686.204	3.476.761	1.706.627	<b>5.869.592</b>	-38,5	27,9	-60,7	<b>-28,2</b>
Modena	2.430.902	4.608.194	6.569.994	<b>13.609.090</b>	1.170.227	4.950.351	3.534.429	<b>9.655.007</b>	-51,9	7,4	-46,2	<b>-29,1</b>
Parma	1.034.129	1.527.310	2.338.511	<b>4.899.950</b>	528.246	1.642.178	874.219	<b>3.044.643</b>	-48,9	7,5	-62,6	<b>-37,9</b>
Piacenza	1.010.317	1.745.814	1.486.304	<b>4.242.435</b>	896.228	1.812.583	769.973	<b>3.478.784</b>	-11,3	3,8	-48,2	<b>-18,0</b>
Ravenna	779.029	936.018	3.422.979	<b>5.138.026</b>	719.540	1.416.446	1.688.407	<b>3.824.393</b>	-7,6	51,3	-50,7	<b>-25,6</b>
Reggio Emilia	1.571.974	2.208.410	3.262.698	<b>7.043.082</b>	550.597	2.432.312	1.573.874	<b>4.556.783</b>	-65,0	10,1	-51,8	<b>-35,3</b>
Rimini	632.119	2.216.164	3.381.883	<b>6.230.166</b>	384.432	2.990.902	1.533.180	<b>4.908.514</b>	-39,2	35,0	-54,7	<b>-21,2</b>
Firenze	2.249.882	5.359.312	3.154.902	<b>10.764.096</b>	1.497.177	8.435.972	2.395.033	<b>12.328.182</b>	-33,5	57,4	-24,1	<b>14,5</b>
Arezzo	1.339.168	2.051.700	1.487.714	<b>4.878.582</b>	683.549	2.428.141	1.138.441	<b>4.250.131</b>	-49,0	18,3	-23,5	<b>-12,9</b>
Grosseto	504.756	451.690	346.777	<b>1.303.223</b>	350.889	230.100	229.107	<b>810.096</b>	-30,5	-49,1	-33,9	<b>-37,8</b>
Livorno	774.275	1.694.196	666.544	<b>3.135.015</b>	550.487	1.111.421	520.171	<b>2.182.079</b>	-28,9	-34,4	-22,0	<b>-30,4</b>
Lucca	941.362	1.847.932	1.145.499	<b>3.934.793</b>	585.570	2.588.821	1.616.211	<b>4.790.602</b>	-37,8	40,1	41,1	<b>21,7</b>
Massa-Carrara	513.943	211.331	495.659	<b>1.220.933</b>	293.481	563.915	427.862	<b>1.285.258</b>	-42,9	166,8	-13,7	<b>5,3</b>
Pisa	1.115.253	1.514.049	1.213.992	<b>3.843.294</b>	580.727	2.314.037	1.337.466	<b>4.232.230</b>	-47,9	52,8	10,2	<b>10,1</b>
Pistoia	655.704	881.620	1.124.521	<b>2.661.845</b>	465.295	1.059.840	1.395.638	<b>2.920.773</b>	-29,0	20,2	24,1	<b>9,7</b>
Prato	524.622	1.175.913	1.144.921	<b>2.845.456</b>	368.735	1.447.589	978.477	<b>2.794.801</b>	-29,7	23,1	-14,5	<b>-1,8</b>
Siena	1.082.971	1.357.447	707.617	<b>3.148.035</b>	609.531	2.292.862	676.995	<b>3.579.388</b>	-43,7	68,9	-4,3	<b>13,7</b>
Perugia	3.838.260	4.033.972	2.594.770	<b>10.467.002</b>	3.580.274	3.428.946	990.272	<b>7.999.492</b>	-6,7	-15,0	-61,8	<b>-23,6</b>
Terni	653.722	492.767	675.346	<b>1.821.835</b>	607.023	452.348	204.938	<b>1.264.309</b>	-7,1	-8,2	-69,7	<b>-30,6</b>
Ancona	6.300.603	4.064.682	4.543.209	<b>14.908.494</b>	3.255.867	5.285.322	2.383.315	<b>10.924.504</b>	-48,3	30,0	-47,5	<b>-26,7</b>
Ascoli Piceno	2.294.244	890.436	3.274.527	<b>6.459.207</b>	670.289	1.855.849	3.397.128	<b>5.923.266</b>	-70,8	108,4	3,7	<b>-8,3</b>
Macerata	889.931	1.761.184	2.788.158	<b>5.439.273</b>	506.629	2.353.087	1.232.112	<b>4.091.828</b>	-43,1	33,6	-55,8	<b>-24,8</b>
Pesaro e Urbino	1.769.687	2.198.043	4.407.757	<b>8.375.487</b>	984.571	3.548.905	3.591.821	<b>8.125.297</b>	-44,4	61,5	-18,5	<b>-3,0</b>
Roma	6.418.300	15.300.660	8.855.633	<b>30.574.593</b>	8.626.847	24.900.468	5.239.898	<b>38.767.213</b>	34,4	62,7	-40,8	<b>26,8</b>
Frosinone	5.650.674	4.892.811	2.757.054	<b>13.300.539</b>	4.469.315	4.253.389	1.170.996	<b>9.893.700</b>	-20,9	-13,1	-57,5	<b>-25,6</b>
Latina	884.249	2.089.605	1.480.700	<b>4.454.554</b>	939.847	2.520.457	1.063.910	<b>4.524.214</b>	6,3	20,6	-28,1	<b>1,6</b>
Rieti	580.526	269.141	325.077	<b>1.174.744</b>	367.287	899.951	341.941	<b>1.609.179</b>	-36,7	234,4	5,2	<b>37,0</b>
Viterbo	1.123.267	1.388.205	678.386	<b>3.189.858</b>	1.175.972	839.461	690.959	<b>2.706.392</b>	4,7	-39,5	1,9	<b>-15,2</b>
L'Aquila	2.444.389	2.719.860	1.521.116	<b>6.685.365</b>	978.408	3.195.142	1.587.753	<b>5.761.303</b>	-60,0	17,5	4,4	<b>-13,8</b>
Chieti	2.711.387	5.364.775	1.898.743	<b>9.974.905</b>	1.857.522	3.708.676	1.640.411	<b>7.206.609</b>	-31,5	-30,9	-13,6	<b>-27,8</b>
Pescara	576.000	1.412.943	1.529.884	<b>3.518.827</b>	898.672	1.750.014	654.236	<b>3.302.922</b>	56,0	23,9	-57,2	<b>-6,1</b>
Teramo	2.762.892	2.540.045	1.364.821	<b>6.667.758</b>	1.628.629	4.453.815	843.752	<b>6.926.196</b>	-41,1	75,3	-38,2	<b>3,9</b>
Campobasso	1.432.407	812.434	378.666	<b>2.623.507</b>	1.698.733	582.459	253.373	<b>2.534.565</b>	18,6	-28,3	-33,1	<b>-3,4</b>
Isernia	595.832	651.700	124.508	<b>1.372.040</b>	533.605	1.941.437	115.314	<b>2.590.356</b>	-10,4	197,9	-7,4	<b>88,8</b>
Napoli	3.173.280	14.441.718	3.843.463	<b>21.458.461</b>	2.728.472	10.599.659	6.676.251	<b>20.004.382</b>	-14,0	-26,6	73,7	<b>-6,8</b>
Avellino	964.220	4.825.674	463.466	<b>6.253.360</b>	767.595	6.135.299	1.695.304	<b>8.598.198</b>	-20,4	27,1	265,8	<b>37,5</b>
Benevento	738.413	1.303.226	5.442.253	<b>7.483.892</b>	631.411	894.487	1.001.234	<b>2.527.132</b>	-14,5	-31,4	-81,6	<b>-66,2</b>
Caserta	1.244.667	3.897.235	2.701.653	<b>7.843.555</b>	854.825	3.709.335	2.730.311	<b>7.294.471</b>	-31,3	-4,8	1,1	<b>-7,0</b>
Salerno	2.687.899	2.321.813	1.787.538	<b>6.797.250</b>	2.090.290	2.612.680	2.478.669	<b>7.181.639</b>	-22,2	12,5	38,7	<b>5,7</b>
Bari	4.296.888	8.812.880	4.255.057	<b>17.364.825</b>	3.285.915	6.369.090	1.936.491	<b>11.591.496</b>	-23,5	-27,7	-54,5	<b>-33,2</b>
Brindisi	621.265	324.623	552.144	<b>1.498.032</b>	665.718	547.736	537.808	<b>1.751.262</b>	7,2	68,7	-2,6	<b>16,9</b>
Foggia	1.463.786	839.656	428.439	<b>2.731.881</b>	1.023.231	1.364.964	458.540	<b>2.846.735</b>	-30,1	62,6	7,0	<b>4,2</b>
Lecce	2.125.274	910.042	954.358	<b>3.989.674</b>	1.635.539	1.808.038	478.364	<b>3.921.941</b>	-23,0	98,7	-49,9	<b>-1,7</b>
Taranto	5.391.502	12.453.000	1.630.774	<b>19.475.276</b>	2.184.074	15.004.528	1.047.453	<b>18.236.055</b>	-59,5	20,5	-35,8	<b>-6,4</b>

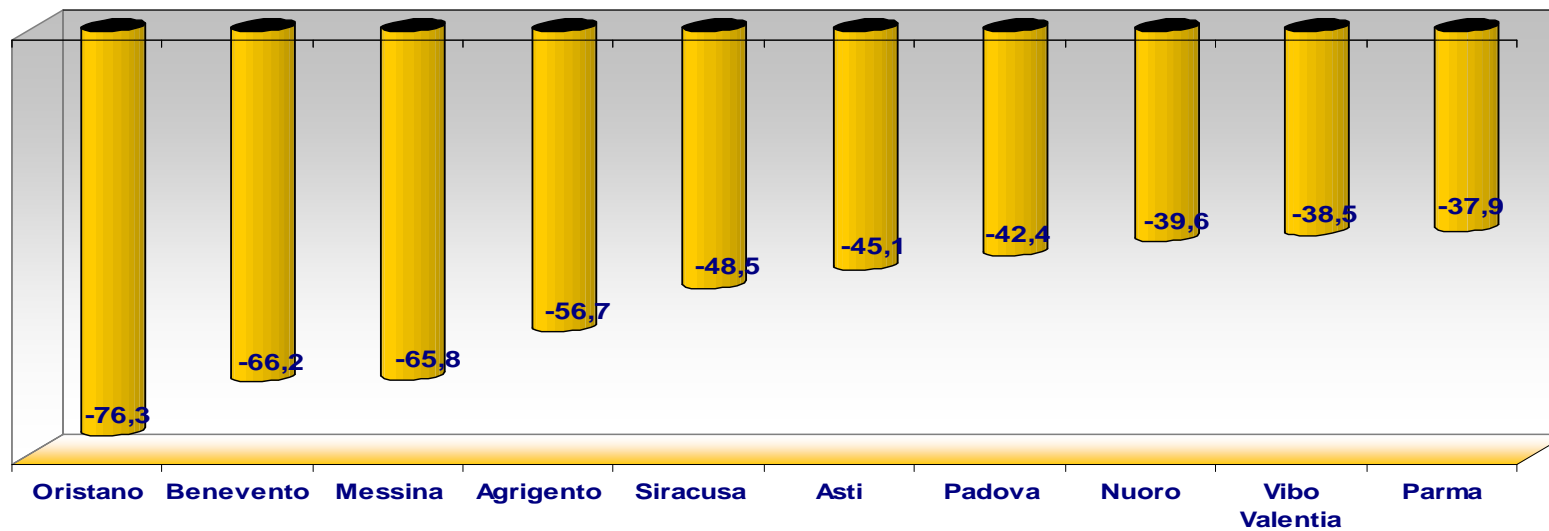
PROVINCE	GENNAIO-AGOSTO 2013				GENNAIO-AGOSTO 2014				DIFFERENZA %			
	Ordin.	Straord.	Deroga	totale	Ordin.	Straord.	Deroga	totale	Ordin.	Straord.	Deroga	totale
Potenza	2.692.502	1.547.367	551.974	<b>4.791.843</b>	1.100.712	5.415.929	169.650	<b>6.686.291</b>	-59,1	250,0	-69,3	<b>39,5</b>
Matera	1.048.559	1.626.068	103.109	<b>2.777.736</b>	490.147	2.317.764	18.258	<b>2.826.169</b>	-53,3	42,5	-82,3	<b>1,7</b>
Catanzaro	730.960	741.983	13.136	<b>1.486.079</b>	660.634	850.618	215.248	<b>1.726.500</b>	-9,6	14,6	1538,6	<b>16,2</b>
Cosenza	731.246	1.660.489	1.640.444	<b>4.032.179</b>	314.058	1.900.646	823.133	<b>3.037.837</b>	-57,1	14,5	-49,8	<b>-24,7</b>
Crotone	69.753	308.083	41.837	<b>419.673</b>	88.110	221.916	77.854	<b>387.880</b>	26,3	-28,0	86,1	<b>-7,6</b>
Reggio Calabria	196.699	1.999.695	197.786	<b>2.394.180</b>	147.454	2.270.046	125.871	<b>2.543.371</b>	-25,0	13,5	-36,4	<b>6,2</b>
Vibo Valentia	144.351	349.984	58.709	<b>553.044</b>	78.556	197.618	63.912	<b>340.086</b>	-45,6	-43,5	8,9	<b>-38,5</b>
Palermo	1.639.134	2.605.532	7.436.573	<b>11.681.239</b>	1.264.146	7.214.412	8.174.095	<b>16.652.653</b>	-22,9	176,9	9,9	<b>42,6</b>
Agrigento	455.933	721.514	402.785	<b>1.580.232</b>	258.820	162.148	263.800	<b>684.768</b>	-43,2	-77,5	-34,5	<b>-56,7</b>
Caltanissetta	572.418	533.062	347.707	<b>1.453.187</b>	140.425	582.532	346.860	<b>1.069.817</b>	-75,5	9,3	-0,2	<b>-26,4</b>
Catania	935.489	2.965.138	881.816	<b>4.782.443</b>	1.000.444	2.202.878	250.814	<b>3.454.136</b>	6,9	-25,7	-71,6	<b>-27,8</b>
Enna	149.891	67.622	205.836	<b>423.349</b>	35.259	243.749	93.690	<b>372.698</b>	-76,5	260,5	-54,5	<b>-12,0</b>
Messina	456.276	1.397.570	745.500	<b>2.599.346</b>	274.065	294.542	320.632	<b>889.239</b>	-39,9	-78,9	-57,0	<b>-65,8</b>
Ragusa	457.899	72.476	429.444	<b>959.819</b>	183.817	229.945	236.943	<b>650.705</b>	-59,9	217,3	-44,8	<b>-32,2</b>
Siracusa	633.418	1.125.914	935.547	<b>2.694.879</b>	718.278	453.646	216.294	<b>1.388.218</b>	13,4	-59,7	-76,9	<b>-48,5</b>
Trapani	429.092	94.926	714.430	<b>1.238.448</b>	198.933	404.420	195.992	<b>799.345</b>	-53,6	326,0	-72,6	<b>-35,5</b>
Cagliari	454.464	5.348.843	3.115.128	<b>8.918.435</b>	512.964	4.311.863	916.674	<b>5.741.501</b>	12,9	-19,4	-70,6	<b>-35,6</b>
Nuoro	156.033	454.005	726.036	<b>1.336.074</b>	136.119	441.032	229.716	<b>806.867</b>	-12,8	-2,9	-68,4	<b>-39,6</b>
Oristano	73.638	48.075	893.022	<b>1.014.735</b>	74.684	50.695	114.805	<b>240.184</b>	1,4	5,4	-87,1	<b>-76,3</b>
Sassari	532.041	2.422.232	1.134.425	<b>4.088.698</b>	492.819	3.596.499	461.622	<b>4.550.940</b>	-7,4	48,5	-59,3	<b>11,3</b>



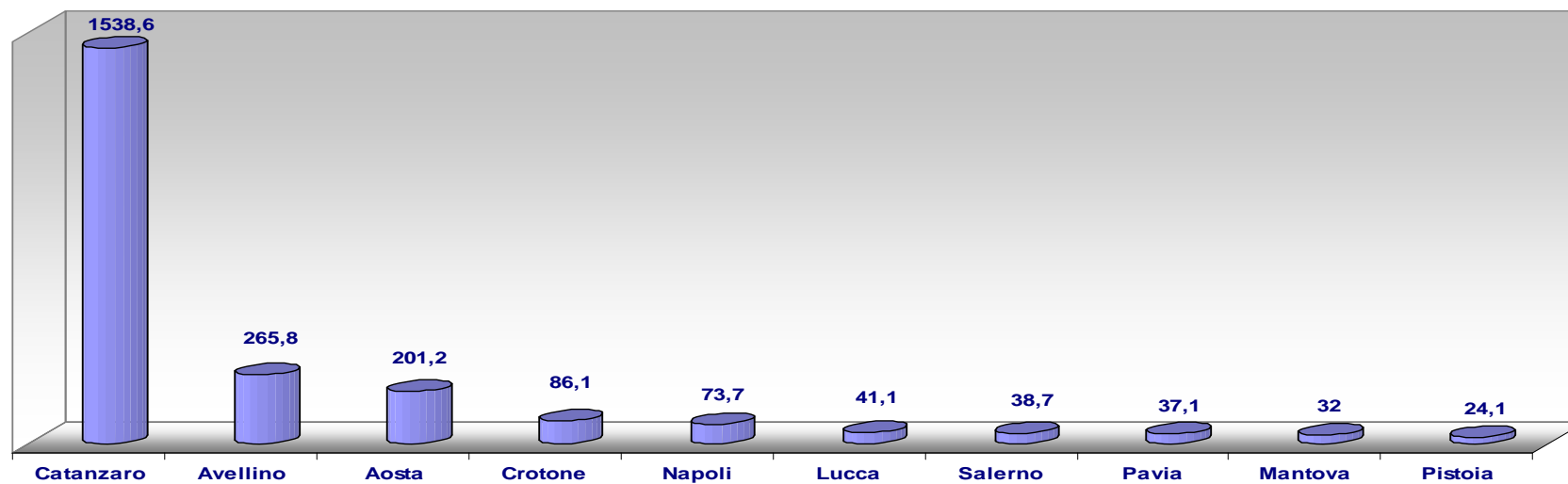
## CIG: LE 10 PROVINCE CON GLI AUMENTI PIU' ALTI (VARIAZ % PERIODO GENN-AGO 2013-2014)



## CIG: LE 10 PROVINCE CON LE MAGGIORI DIMINUZIONI (VARIAZ % PERIODO GENN-AGO 2013/2014)



## CIG IN DEROGA: LE 10 PROVINCE CON GLI AUMENTI PIU' ALTI (VARIANZA % PERIODO GENN-AGO 2013/2014)



## CIG IN DEROGA: LE 10 PROVINCE CON LE MAGGIORI DIMINUZIONI (VARIANZA % PERIODO GENN-AGO 2013/2014)

