



Servizio Politiche del Lavoro e della Formazione

48° RAPPORTO 2012 UIL (DICEMBRE 2012)

LA CASSA INTEGRAZIONE NELLE MACRO AREE, NELLE REGIONI E NELLE PROVINCE

✚ ORE AUTORIZZATE DICEMBRE 2012

(confronto Dicembre 2012 su Novembre 2012 e andamento mensile per gestioni da Gennaio 2009 a Dicembre 2012)

✚ STIME UIL LAVORATORI IN CASSA INTEGRAZIONE (dati nazionali e regionali)

✚ ORE AUTORIZZATE PER RAMO DI ATTIVITA' (dati nazionali, per macro area e regionali)

✚ FOCUS CASSA INTEGRAZIONE IN DEROGA (dati per macro area, regioni, province)

✚ ORE AUTORIZZATE di CASSA INTEGRAZIONE e CIG IN DEROGA NELL'ANNO 2012 (dati per macro area, regioni, province e confronto con l'ANNO 2011)

✚ ANDAMENTO ORE AUTORIZZATE ANNUALMENTE DAL 2009 AL 2012

Presentazione

Se si vuole comprendere come gli effetti della crisi impattino sul sistema produttivo, basta osservare quante ore di cassa integrazione le imprese richiedono. Il dato del 2012, che vede un aumento di oltre il 12% sul 2011, certifica che la crisi picchia duro continuando a colpire sia le piccole imprese come testimonia l'aumento di oltre l'11% della cassa in deroga, sia le grandi dove l'ordinaria aumenta di oltre il 46% rispetto allo scorso anno.

Ne emerge che l'ombrello della Cassa Integrazione ancora regge, ma che troppi lavoratori transitano in maniera massiccia verso la disoccupazione come testimonia la crescita delle richieste di indennità di mobilità.

Il nuovo Parlamento non potrà che rivedere la scelta fatta con la Riforma del mercato del Lavoro che nel tempo cancellerà questo particolare ammortizzatore sociale, così come rimane insufficiente la copertura finanziaria della cassa in deroga che, se richiesta con questa intensità, assorbirà rapidamente gli stanziamenti previsti con la legge di Stabilità.

Ovviamente rimane il tema principe in campo: adeguate politiche per la crescita, rianimare i consumi, sostenere il reddito di lavoratori e pensionati. Senza di questo anche i sistemi di protezione sociale rischiano di essere insufficienti anche se, ad oggi, hanno svolto una funzione straordinaria.

Guglielmo Loy – Segretario Confederale UIL

Gennaio, 2012

ANALISI DEI DATI CASSA INTEGRAZIONE DICEMBRE 2012

DATI NAZIONALI

CONFRONTO NOVEMBRE-DICEMBRE 2012

Nell'ultimo mese del 2012, le ore autorizzate di cassa integrazione sono state **86,5 milioni**, con un coinvolgimento di circa **509 mila** lavoratori, in diminuzione del **20,1%** rispetto al mese di novembre.

Diminuiscono, rispetto al precedente mese, le ore richieste in tutte e tre le gestioni: la cassa integrazione **straordinaria** diminuisce del **27,2%**, quella **ordinaria** del **20,9%** e quella in **deroga** del **7,9%**.

DATI PER MACRO AREE

CONFRONTO NOVEMBRE-DICEMBRE 2012

Nel mese di dicembre la diminuzione della cassa integrazione ha investito il **Nord (-27,1%)** ed il **Centro (-18%)**, mentre nel **Mezzogiorno** si è registrato un aumento dello **0,9%**.

In valori assoluti, la maggiore richiesta di ore di cassa integrazione si è concentrata al **Nord (49,5 milioni di ore)**, seguita dal **Mezzogiorno (20,9 milioni di ore)** e dal **Centro (16 milioni)**.

DATI REGIONALI E DELLE PROVINCE AUTONOME

CONFRONTO NOVEMBRE-DICEMBRE 2012

In **5 Regioni** e nelle due **Province Autonome di Trento e Bolzano**, si è registrato un aumento delle ore richieste dalle aziende rispetto a novembre.

L'aumento più alto in **Valle d'Aosta (+853,4%)**, mentre in **Liguria** la flessione maggiore (**-50,4%**).

In valori assoluti, la Regione con il più alto numero di ore autorizzate nel mese di Dicembre è la **Lombardia (15,8 milioni)**.

DATI PROVINCIALI

CONFRONTO NOVEMBRE-DICEMBRE 2012

33 Province hanno registrato un aumento delle richieste a Dicembre rispetto a Novembre, con l'incremento maggiore ad **Aosta (+18.023,1%)**. Viceversa, la riduzione più alta a La Spezia (**-100,0%**).

ANALISI DEI DATI SULLA CASSA INTEGRAZIONE IN DEROGA

Sono circa **158 mila** i lavoratori coinvolti dalla cassa in deroga nel mese di Dicembre, per un totale di **26,8 milioni** di ore richieste.

Rispetto al mese precedente, l'aumento ha investito **5 Regioni** con l'incremento maggiore in **Sicilia (+919,7%)**.

In valori assoluti, il **Veneto** è la Regione che nel mese di Dicembre ha visto il maggior numero di ore richieste di deroga (**4,9 milioni** di ore).

A livello provinciale, tale gestione è aumentata, rispetto a Novembre in **44 Province**, con l'incremento più alto a **Siracusa** che passa dalle "zero" ore richieste a Novembre, alle oltre **101 mila** di Dicembre. **Messina** è la provincia con la maggiore flessione di richieste di deroga (**-99,2%**).

La cassa in deroga, rappresenta il **31%** delle ore complessivamente autorizzate nel mese. Incidenza che, a livello regionale, vede il suo picco più alto in Sicilia (**73%**).

ANALISI DEI DATI PER SETTORI PRODUTTIVI

Dall'analisi condotta per settore produttivo, a Dicembre l'**industria** resta il settore che assorbe il maggior numero di richieste (**56 milioni di ore**), seguito dal **commercio (13,5 milioni di ore)**, dall'**artigianato (8,7 milioni di ore)** e dall'**edilizia (8,1 milioni di ore)**.

Rispetto al mese precedente, il ricorso alla cassa integrazione subisce una flessione in tutti i settori: nell'**industria** la maggiore diminuzione (**-26,2%**), seguita dall'**artigianato (-9,3%)**, dall'**edilizia (-7%)** e dal **commercio (-3,1%)**.

Se si analizzano i dati sulle ore richieste di cassa in deroga del mese, le maggiori richieste provengono dal **commercio (11,2 milioni di ore)**, a cui segue l'**artigianato (8,7 mln)**, l'**industria (5,6 mln)** e l'**edilizia (1,1 mln)**.

Tra Novembre e Dicembre 2012, il ricorso alla cassa integrazione in deroga ha subito una forte flessione nell'**edilizia (-27%)**, nell'**industria (-24,9%)**, nell'**artigianato (-9,3%)**, mentre ha registrato un aumento nel **commercio (+7,8%)**.

ANALISI CIG ANNO 2012

Con circa **1,1 miliardo** di ore richieste dalle aziende nell'ANNO 2012, la cassa integrazione registra un aumento del **12,1%** rispetto al 2011 (quando le ore autorizzate ammontavano a **973 milioni**).

Nel **Centro** l'incremento maggiore (**+26%**), seguito dal **Mezzogiorno (+12,3%)** e dal **Nord (+8,1%)**.

In valori assoluti la maggior concentrazione di richieste è al **Nord (628 milioni di ore)**, a cui segue il **Mezzogiorno (256 milioni)** ed il **Centro (206 milioni)**.

16 Regioni e le **due Province Autonome**, sono interessate dall'incremento con capofila l'**Umbria (+46,7%)**.

In valori assoluti è la Lombardia che assorbe il maggior quantitativo di richieste del periodo (oltre 238 milioni di ore), seguita dal Piemonte (143 milioni).

A livello provinciale, sono **83** i territori interessati dall'aumento della cassa integrazione, ma l'incremento maggiore è a Lucca (**+118,9%**), mentre la maggiore flessione a **Catanzaro (-48,9%)**.

La cassa integrazione in deroga aumenta del **10,9%** rispetto all'anno 2011, con un incremento che interessa tutte le macro aree, ma in misura maggiore il **Centro (+31%)**, seguito dal **Nord (+8%)** e dal **Mezzogiorno (+2%)**.

L'incremento coinvolge **12 Regioni** e la **Prov. Aut. di Trento**, con il picco più alto registrato dalla **Sicilia (+80,2%)**. Sono **70 le province** interessate dall'aumento di richieste nel 2012 rispetto al 2011, con il picco più alto a **Rieti (+358,8%)**, mentre la maggiore flessione si registra a **Catanzaro (-77,5%)**.

DICEMBRE 2012
(confronto con Novembre 2012)

MACRO AREA

CASSA INTEGRAZIONE (ORE AUTORIZZATE)

NOVEMBRE-DICEMBRE 2012

MACRO AREE	NOVEMBRE 2012				DICEMBRE 2012				DIFFERENZA % NOVEMBRE/DICEMBRE 2012			
	Ordinaria	Straordinaria	DEROGA	totale	Ordinaria	Straordinaria	DEROGA	totale	Ordinaria	Straordinaria	DEROGA	totale
NORD	21.007.125	29.506.051	17.441.461	67.954.637	15.675.246	19.897.665	13.974.783	49.547.694	-25,4	-32,6	-19,9	-27,1
CENTRO	5.686.405	7.547.031	6.364.620	19.598.056	4.366.625	6.474.391	5.228.184	16.069.200	-23,2	-14,2	-17,9	-18,0
MEZZOGIORNO	6.273.699	9.096.521	5.337.791	20.708.011	6.020.672	7.232.458	7.646.811	20.899.941	-4,0	-20,5	43,3	0,9
ITALIA	32.967.229	46.149.603	29.143.872	108.260.704	26.062.543	33.604.514	26.849.778	86.516.835	-20,9	-27,2	-7,9	-20,1

REGIONI e PROVINCE AUTONOME: ORE AUTORIZZATE DI CASSA INTEGRAZIONE (NOVEMBRE-DICEMBRE 2012)

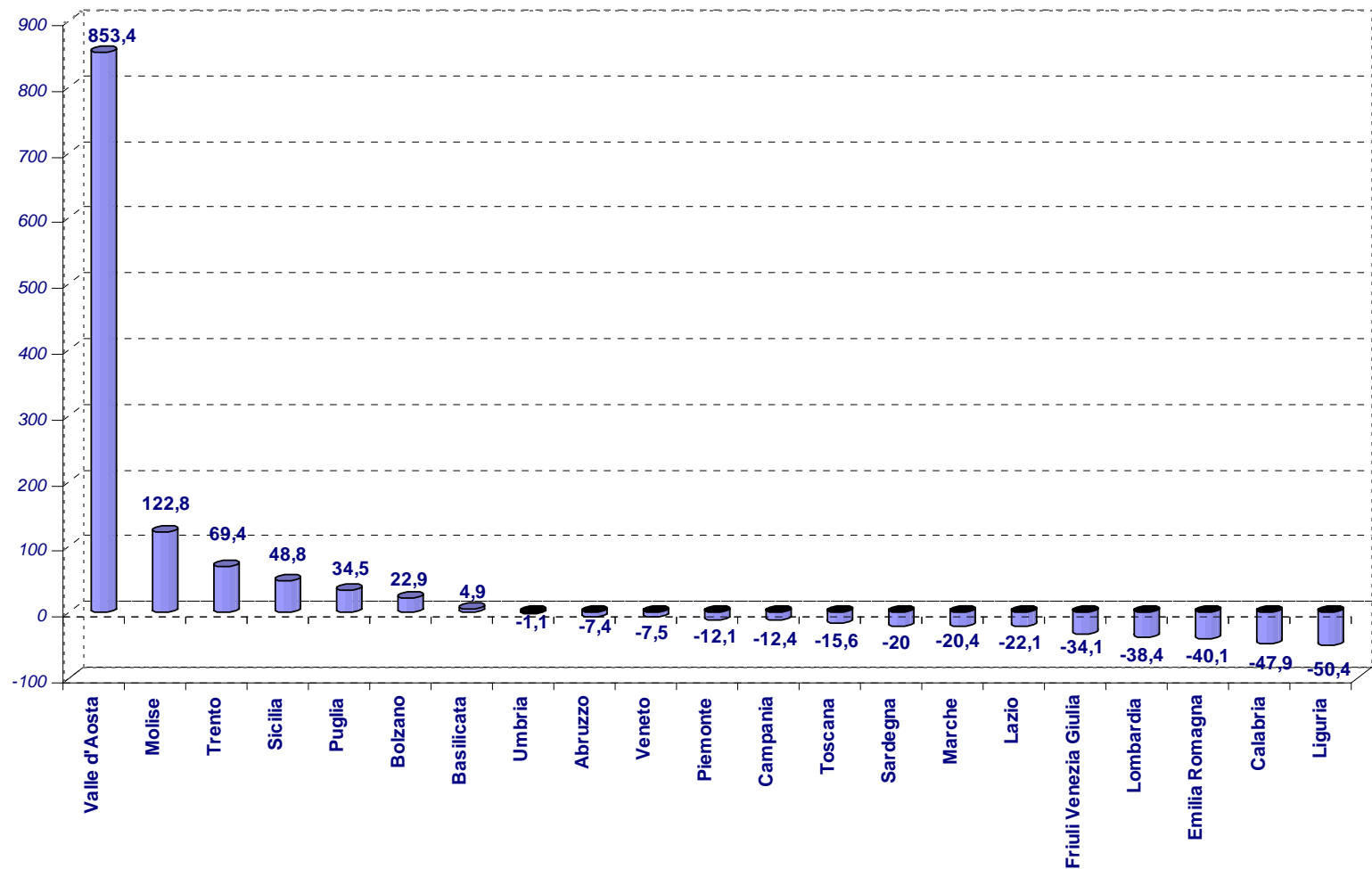
REGIONI E P.AUTONOME	NOVEMBRE 2012				DICEMBRE 2012				DIFFERENZA % NOV/DIC. 2012			
	Ordinaria	Straordinaria	DEROGA	totale	Ordinaria	Straordinaria	DEROGA	totale	Ordinaria	Straordinaria	DEROGA	totale
Piemonte	5.377.224	6.055.698	2.967.629	14.400.551	4.887.734	4.359.663	3.403.584	12.650.981	-9,1	-28,0	14,7	-12,1
Valle d'Aosta	14.022	3.536	7.374	24.932	14.200	221.985	1.520	237.705	1,3	6177,9	-79,4	853,4
Lombardia	10.444.096	11.546.429	3.617.688	25.608.213	6.439.845	6.849.045	2.491.099	15.779.989	-38,3	-40,7	-31,1	-38,4
Bolzano	163.500	37.574	39.796	240.870	105.067	184.633	6.376	296.076	-35,7	391,4	-84,0	22,9
Trento	118.551	107.447	39.774	265.772	174.507	263.455	12.189	450.151	47,2	145,2	-69,4	69,4
Veneto	2.349.774	2.968.542	6.002.325	11.320.641	2.254.449	3.376.011	4.846.144	10.476.604	-4,1	13,7	-19,3	-7,5
Friuli Venezia Giulia	614.104	1.667.594	457.703	2.739.401	282.774	1.435.478	86.146	1.804.398	-54,0	-13,9	-81,2	-34,1
Liguria	305.516	686.510	418.183	1.410.209	312.568	171.688	215.854	700.110	2,3	-75,0	-48,4	-50,4
Emilia Romagna	1.620.338	6.432.721	3.890.989	11.944.048	1.204.102	3.035.707	2.911.871	7.151.680	-25,7	-52,8	-25,2	-40,1
Toscana	936.325	2.367.573	1.918.588	5.222.486	793.784	2.199.240	1.413.559	4.406.583	-15,2	-7,1	-26,3	-15,6
Umbria	725.359	304.255	833.708	1.863.322	504.501	677.611	661.114	1.843.226	-30,4	122,7	-20,7	-1,1
Marche	1.268.767	2.189.449	1.134.649	4.592.865	1.223.963	1.490.758	939.117	3.653.838	-3,5	-31,9	-17,2	-20,4
Lazio	2.755.954	2.685.754	2.477.675	7.919.383	1.844.377	2.106.782	2.214.394	6.165.553	-33,1	-21,6	-10,6	-22,1
Abruzzo	970.384	1.365.922	707.789	3.044.095	717.765	1.515.035	586.933	2.819.733	-26,0	10,9	-17,1	-7,4
Molise	195.633	69.251	28.750	293.634	346.821	63.992	243.451	654.264	77,3	-7,6	746,8	122,8
Campania	1.168.860	3.114.035	2.000.164	6.283.059	1.567.160	2.088.732	1.848.225	5.504.117	34,1	-32,9	-7,6	-12,4
Puglia	1.726.558	736.945	360.467	2.823.970	1.462.890	1.224.800	1.109.791	3.797.481	-15,3	66,2	207,9	34,5
Basilicata	1.282.703	473.906	27.381	1.783.990	878.104	879.593	114.362	1.872.059	-31,5	85,6	317,7	4,9
Calabria	247.088	829.117	670.163	1.746.368	149.798	329.261	431.242	910.301	-39,4	-60,3	-35,7	-47,9
Sicilia	626.570	1.395.481	241.120	2.263.171	580.896	327.031	2.458.793	3.366.720	-7,3	-76,6	919,7	48,8
Sardegna	55.903	1.111.864	1.301.957	2.469.724	317.238	804.014	854.014	1.975.266	467,5	-27,7	-34,4	-20,0
ITALIA	32.967.229	46.149.603	29.143.872	108.260.704	26.062.543	33.604.514	26.849.778	86.516.835	-20,9	-27,2	-7,9	-20,1

STIME UIL: LAVORATORI IN CASSA INTEGRAZIONE* (NOVEMBRE-DICEMBRE 2012)

REGIONI E P.AUTONOME	NOVEMBRE 2012				DICEMBRE 2012				DIFFERENZA v.a NOV/DIC 2012			
	Ordinaria	Straordinaria	DEROGA	totale	Ordinaria	Straordinaria	DEROGA	totale	Ordinaria	Straordinaria	DEROGA	totale
Piemonte	31.631	35.622	17.457	84.709	28.751	25.645	20.021	74.418	-2.880	-9.977	2.564	-10.291
Valle d'Aosta	82	21	43	147	84	1.306	9	1.398	2	1.285	-34	1.251
Lombardia	61.436	67.920	21.281	150.637	37.881	40.289	14.654	92.823	-23.555	-27.631	-6.627	-57.814
Bolzano	962	221	234	1.417	618	1.086	38	1.742	-344	865	-196	325
Trento	697	632	234	1.563	1.027	1.550	72	2.648	330	918	-162	1.085
Veneto	13.822	17.462	35.308	66.592	13.261	19.859	28.507	61.627	-561	2.397	-6.801	-4.965
Friuli Venezia Giulia	3.612	9.809	2.692	16.114	1.663	8.444	507	10.614	-1.949	-1.365	-2.185	-5.500
Liguria	1.797	4.038	2.460	8.295	1.839	1.010	1.270	4.118	42	-3.028	-1.190	-4.177
Emilia Romagna	9.531	37.840	22.888	70.259	7.083	17.857	17.129	42.069	-2.448	-19.983	-5.759	-28.190
Toscana	5.508	13.927	11.286	30.721	4.669	12.937	8.315	25.921	-839	-990	-2.971	-4.800
Umbria	4.267	1.790	4.904	10.961	2.968	3.986	3.889	10.843	-1.299	2.196	-1.015	-118
Marche	7.463	12.879	6.674	27.017	7.200	8.769	5.524	21.493	-263	-4.110	-1.150	-5.524
Lazio	16.211	15.799	14.575	46.585	10.849	12.393	13.026	36.268	-5.362	-3.406	-1.549	-10.317
Abruzzo	5.708	8.035	4.163	17.906	4.222	8.912	3.453	16.587	-1.486	877	-710	-1.319
Molise	1.151	407	169	1.727	2.040	376	1.432	3.849	889	-31	1.263	2.122
Campania	6.876	18.318	11.766	36.959	9.219	12.287	10.872	32.377	2.343	-6.031	-894	-4.582
Puglia	10.156	4.335	2.120	16.612	8.605	7.205	6.528	22.338	-1.551	2.870	4.408	5.726
Basilicata	7.545	2.788	161	10.494	5.165	5.174	673	11.012	-2.380	2.386	512	518
Calabria	1.453	4.877	3.942	10.273	881	1.937	2.537	5.355	-572	-2.940	-1.405	-4.918
Sicilia	3.686	8.209	1.418	13.313	3.417	1.924	14.463	19.804	-269	-6.285	13.045	6.491
Sardegna	329	6.540	7.659	14.528	1.866	4.729	5.024	11.619	1.537	-1.811	-2.635	-2.909
ITALIA	193.925	271.468	171.435	636.828	153.309	197.674	157.940	508.923	-40.616	-73.794	-13.495	-127.905

* La stima non tiene conto dell'effetto del cosiddetto tiraggio (cioè di quante ore sono state effettivamente utilizzate dall'impresa)

REGIONI e PROVINCE AUTONOME
VARIAZIONI PERCENTUALI TRA NOVEMBRE-DICEMBRE 2012



PROVINCE: ORE AUTORIZZATE DI CASSA INTEGRAZIONE

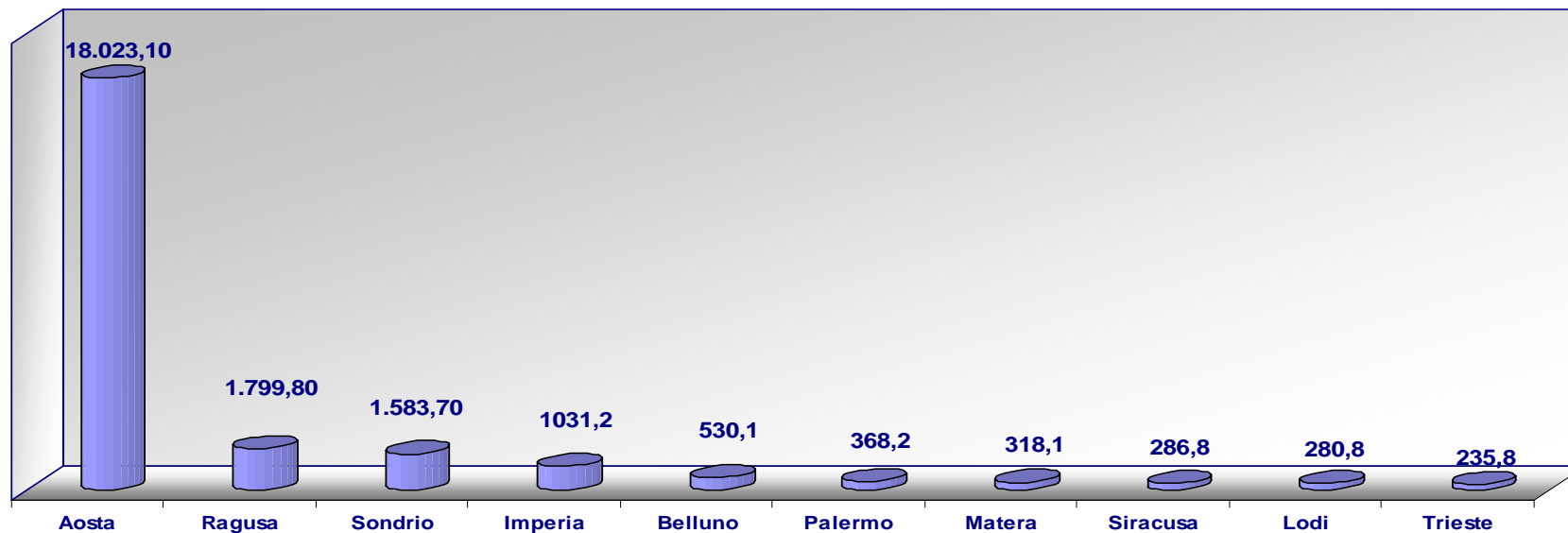
NOVEMBRE-DICEMBRE 2012

PROVINCE	NOVEMBRE 2012				DICEMBRE 2012				DIFFERENZA NOV/DIC 2012 (in %)			
	Ordin.	Straord.	Deroga	totale	Ordin.	Straord.	Deroga	totale	Ordin.	Straord.	Deroga	totale
Torino	2.691.254	3.842.709	1.517.067	8.051.030	2.594.643	3.329.993	1.765.116	7.689.752	-3,6	-13,3	16,4	-4,5
Vercelli	165.100	147.012	83.596	395.708	203.558	102.757	153.129	459.444	23,3	-30,1	83,2	16,1
Novara	636.202	217.239	378.933	1.232.374	416.149	180.037	249.452	845.638	-34,6	-17,1	-34,2	-31,4
Cuneo	814.608	69.514	270.933	1.155.055	403.408	183.121	202.098	788.627	-50,5	163,4	-25,4	-31,7
Asti	143.936	391.090	128.431	663.457	330.869	112.039	78.136	521.044	129,9	-71,4	-39,2	-21,5
Alessandria	580.188	854.799	298.648	1.733.635	762.650	117.761	518.530	1.398.941	31,4	-86,2	73,6	-19,3
Biella	146.092	216.882	184.840	547.814	139.150	143.098	229.761	512.009	-4,8	-34,0	24,3	-6,5
Verbania	199.844	316.453	105.181	621.478	37.307	190.857	207.362	435.526	-81,3	-39,7	97,1	-29,9
Aosta	14.022	3.536	7.374	24.932	14.200	221.985	1.520	4.518.447	1,3	6.177,9	-79,4	18.023,1
Varese	2.682.243	1.435.873	432.217	4.550.333	3.095.628	895.516	527.303	981.707	15,4	-37,6	22,0	-78,4
Como	872.379	510.679	228.178	1.611.236	23.230	793.994	164.483	419.687	-97,3	55,5	-27,9	-74,0
Sondrio	38.636	125.124	26.756	190.516	45.206	357.717	16.764	3.207.779	17,0	185,9	-37,3	1.583,7
Milano	765.075	3.072.325	1.187.780	5.025.180	840.334	1.706.016	661.429	2.937.281	9,8	-44,5	-44,3	-41,5
Bergamo	2.014.226	2.150.765	639.577	4.804.568	942.156	1.778.357	216.768	1.459.602	-53,2	-17,3	-66,1	-69,6
Brescia	1.921.437	2.800.090	464.041	5.185.568	483.637	631.069	344.896	201.235	-74,8	-77,5	-25,7	-96,1
Pavia	865.999	452.528	178.691	1.497.218	46.715	77.989	76.531	582.500	-94,6	-82,8	-57,2	-61,1
Cremona	334.360	316.528	116.884	767.772	241.077	258.215	83.208	533.884	-27,9	-18,4	-28,8	-30,5
Mantova	231.466	281.638	141.449	654.553	211.908	143.972	178.004	688.308	-8,4	-48,9	25,8	5,2
Lecco	582.771	400.879	109.375	1.093.025	455.742	113.032	119.534	249.559	-21,8	-71,8	9,3	-77,2
Lodi	135.504	0	92.740	228.244	54.212	93.168	102.179	869.242	-60,0	9.316.800,0	10,2	280,8
Verona	352.364	226.920	638.657	1.217.941	201.967	399.622	267.653	1.805.933	-42,7	76,1	-58,1	48,3
Vicenza	373.329	487.200	1.245.151	2.105.680	286.723	567.500	951.710	261.611	-23,2	16,5	-23,6	-87,6
Belluno	319.094	47.195	169.393	535.682	53.958	6.042	201.611	3.375.500	-83,1	-87,2	19,0	530,1
Treviso	459.562	1.060.558	1.615.043	3.135.163	994.627	1.168.425	1.212.448	1.297.932	116,4	10,2	-24,9	-58,6
Venezia	391.679	534.132	740.291	1.666.102	402.115	447.182	448.635	2.202.151	2,7	-16,3	-39,4	32,2
Padova	294.543	566.998	1.253.347	2.114.888	205.913	685.733	1.310.505	664.235	-30,1	20,9	4,6	-68,6
Rovigo	159.203	45.539	340.443	545.185	109.146	101.507	453.582	1.084.737	-31,4	122,9	33,2	99,0
Udine	268.470	1.065.348	190.472	1.524.290	35.211	1.008.114	41.412	194.029	-86,9	-5,4	-78,3	-87,3
Gorizia	73.310	231.031	64.642	368.983	9.070	180.201	4.758	156.957	-87,6	-22,0	-92,6	-57,5
Trieste	57.875	14.477	37.453	109.805	86.554	55.811	14.592	368.675	49,6	285,5	-61,0	235,8
Pordenone	214.449	356.738	165.136	736.323	151.939	191.352	25.384	19.738	-29,1	-46,4	-84,6	-97,3
Imperia	9.433	312	18.956	28.701	14.443	0	5.295	324.652	53,1	-100,0	-72,1	1031,2
Savona	140.593	243.680	63.701	447.974	118.618	130.448	75.586	247.936	-15,6	-46,5	18,7	-44,7
Genova	99.737	442.518	268.892	811.147	140.909	22.520	84.507	107.784	41,3	-94,9	-68,6	-86,7
La Spezia	55.753	0	66.634	122.387	38.598	18.720	50.466	0	-30,8	1.872.000,0	-24,3	-100,0

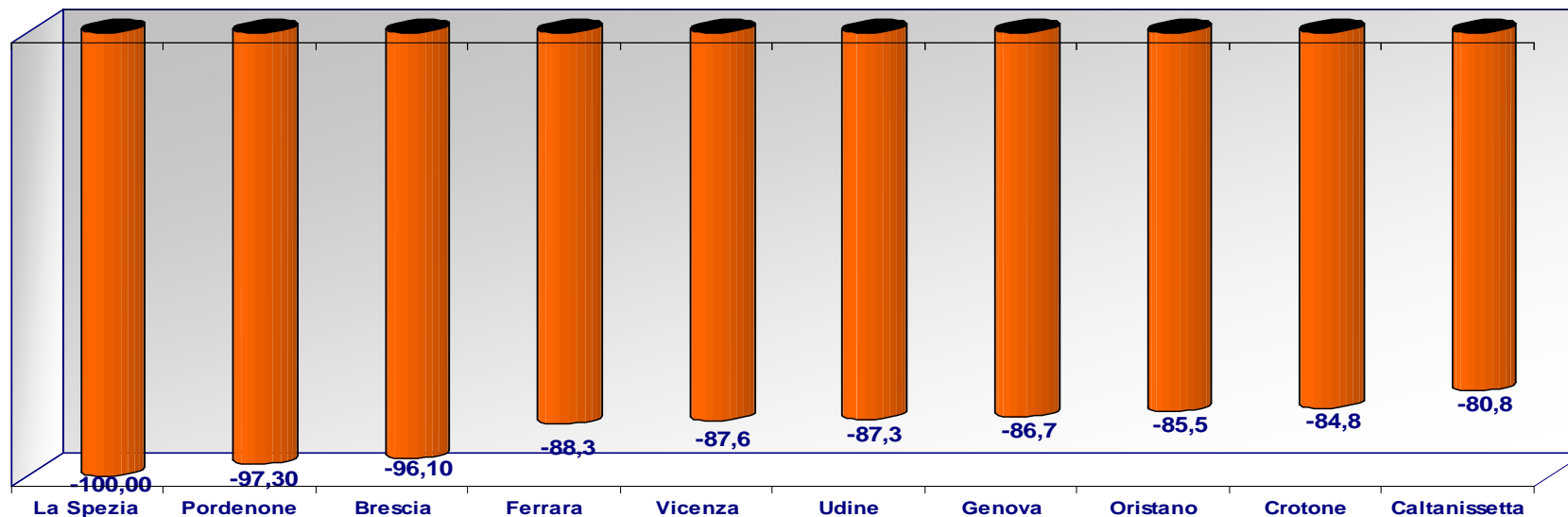
PROVINCE	NOVEMBRE 2012				DICEMBRE 2012				DIFFERENZA NOV/DIC 2012 (in %)			
	Ordin.	Straord.	Deroga	totale	Ordin.	Straord.	Deroga	totale	Ordin.	Straord.	Deroga	totale
Piacenza	205.041	231.219	322.457	758.717	119.448	444.123	183.182	746.753	-41,7	92,1	-43,2	-1,6
Parma	155.042	158.939	197.639	511.620	84.421	78.776	113.173	276.370	-45,5	-50,4	-42,7	-46,0
Reggio Emilia	228.493	475.111	537.036	1.240.640	121.054	682.009	348.335	1.151.398	-47,0	43,5	-35,1	-7,2
Modena	209.855	561.628	940.498	1.711.981	176.654	559.556	866.874	1.603.084	-15,8	-0,4	-7,8	-6,4
Bologna	394.844	508.972	537.244	1.441.060	264.290	498.708	590.033	1.353.031	-33,1	-2,0	9,8	-6,1
Ferrara	125.549	2.832.917	201.419	3.159.885	99.026	24.789	244.720	368.535	-21,1	-99,1	21,5	-88,3
Ravenna	96.904	184.179	419.279	700.362	85.000	87.314	173.267	345.581	-12,3	-52,6	-58,7	-50,7
Forlì-Cesena	154.671	165.767	478.211	798.649	164.381	553.722	95.444	813.547	6,3	234,0	-80,0	1,9
Rimini	49.939	1.313.989	257.206	1.621.134	89.828	106.710	296.843	493.381	79,9	-91,9	15,4	-69,6
Massa Carrara	75.917	5.197	55.683	136.797	81.192	0	31.129	112.321	6,9	-100,0	-44,1	-17,9
Lucca	66.955	138.056	195.089	400.100	80.724	134.002	215.565	430.291	20,6	-2,9	10,5	7,5
Pistoia	77.077	84.491	137.024	298.592	52.006	105.703	137.811	295.520	-32,5	25,1	0,6	-1,0
Firenze	260.571	984.307	377.911	1.622.789	212.012	1.221.254	516.834	1.950.100	-18,6	24,1	36,8	20,2
Livorno	170.894	60.502	35.799	267.195	143.133	351.366	43.720	538.219	-16,2	480,8	22,1	101,4
Pisa	77.560	587.364	161.507	826.431	40.602	72.256	81.910	194.768	-47,7	-87,7	-49,3	-76,4
Arezzo	99.821	97.591	404.742	602.154	18.280	253.748	190.295	462.323	-81,7	160,0	-53,0	-23,2
Siena	50.083	111.383	140.094	301.560	19.328	48.516	57.108	124.952	-61,4	-56,4	-59,2	-58,6
Grosseto	0	246.272	97.661	343.933	72.577	0	14.303	86.880	7.257.700,0	-100,0	-85,4	-74,7
Prato	57.447	52.410	313.078	422.935	73.930	12.395	124.884	211.209	28,7	-76,3	-60,1	-50,1
Perugia	647.053	267.636	648.785	1.563.474	431.196	507.538	467.775	1.406.509	-33,4	89,6	-27,9	-10,0
Terni	78.306	36.619	184.923	299.848	73.305	170.073	193.339	436.717	-6,4	364,4	4,6	45,6
Pesaro Urbino	190.899	437.937	284.904	913.740	182.387	358.972	316.519	857.878	-4,5	-18,0	11,1	-6,1
Ancona	677.855	1.407.325	174.700	2.259.880	724.264	753.420	279.942	1.757.626	6,8	-46,5	60,2	-22,2
Macerata	91.573	231.861	280.594	604.028	114.108	194.776	178.346	487.230	24,6	-16,0	-36,4	-19,3
Ascoli Piceno	308.440	112.326	394.451	815.217	203.204	183.590	164.310	551.104	-34,1	63,4	-58,3	-32,4
Viterbo	230.704	98.124	170.933	499.761	240.954	133.840	46.486	421.280	4,4	36,4	-72,8	-15,7
Rieti	35.363	41.711	284.159	361.233	57.724	200.646	55.775	314.145	63,2	381,0	-80,4	-13,0
Roma	528.941	1.950.133	1.277.412	3.756.486	573.985	981.879	1.510.709	3.066.573	8,5	-49,7	18,3	-18,4
Latina	207.383	328.660	179.165	715.208	149.151	454.674	232.503	836.328	-28,1	38,3	29,8	16,9
Frosinone	1.753.563	267.126	566.006	2.586.695	822.563	335.743	368.921	1.527.227	-53,1	25,7	-34,8	-41,0
L'Aquila	119.304	250.965	197.774	568.043	68.305	489.198	286.363	843.866	-42,7	94,9	44,8	48,6
Teramo	375.793	504.643	189.609	1.070.045	157.544	565.729	213.828	937.101	-58,1	12,1	12,8	-12,4
Pescara	26.986	100.419	189.089	316.494	48.434	199.621	51.296	299.351	79,5	98,8	-72,9	-5,4
Chieti	448.301	509.895	131.317	1.089.513	443.482	260.487	35.446	739.415	-1,1	-48,9	-73,0	-32,1
Campobasso	133.091	58.138	28.750	219.979	333.749	33.674	206.606	574.029	150,8	-42,1	618,6	160,9
Isernia	62.542	11.113	0	73.655	13.072	30.318	36.845	80.235	-79,1	172,8	3.684.500,0	8,9
Caserta	98.970	773.453	1.275.144	2.147.567	94.391	549.899	480.605	1.124.895	-4,6	-28,9	-62,3	-47,6
Benevento	127.535	196.519	240.937	564.991	184.716	2.184	76.894	263.794	44,8	-98,9	-68,1	-53,3
Napoli	450.254	936.546	388.840	1.775.640	927.830	1.128.782	746.185	2.802.797	106,1	20,5	91,9	57,8
Avellino	111.950	859.717	22.664	994.331	70.750	105.958	42.662	219.370	-36,8	-87,7	88,2	-77,9
Salerno	380.151	347.800	72.579	800.530	289.473	301.909	501.879	1.093.261	-23,9	-13,2	591,5	36,6
Foggia	275.852	86.440	80.290	442.582	137.316	0	21.096	158.412	-50,2	-100,0	-73,7	-64,2
Bari	416.723	489.669	153.727	1.060.119	420.131	516.000	352.772	1.288.903	0,8	5,4	129,5	21,6
Taranto	734.831	36.632	20.425	791.888	620.814	654.720	283.973	1.559.507	-15,5	1.687,3	1.290,3	96,9
Brindisi	48.957	91.440	103.361	243.758	43.464	0	243.850	287.314	-11,2	-100,0	135,9	17,9
Lecce	250.195	32.764	2.664	285.623	241.165	54.080	208.100	503.345	-3,6	65,1	7.711,6	76,2

PROVINCE	NOVEMBRE 2012				DICEMBRE 2012				DIFFERENZA NOV/DIC 2012 (in %)			
	Ordin.	Straord.	Deroga	totale	Ordin.	Straord.	Deroga	totale	Ordin.	Straord.	Deroga	totale
Potenza	1.202.051	406.644	10.021	1.618.716	809.691	360.560	10.874	1.181.125	-32,6	-11,3	8,5	-27,0
Matera	80.652	67.262	17.360	165.274	68.413	519.033	103.488	690.934	-15,2	671,7	496,1	318,1
Cosenza	94.438	360.808	260.560	715.806	21.291	176.611	151.568	349.470	-77,5	-51,1	-41,8	-51,2
Catanzaro	130.137	61.503	91.324	282.964	92.846	14.513	16.498	123.857	-28,7	-76,4	-81,9	-56,2
Reggio Calabria	18.036	313.494	234.004	565.534	21.796	122.003	213.971	357.770	20,8	-61,1	-8,6	-36,7
Crotone	4.477	26.352	14.005	44.834	0	0	6.795	6.795	-100,0	-100,0	-51,5	-84,8
Vibo Valentia	0	66.960	70.270	137.230	13.865	16.134	42.410	72.409	1.386.500,0	-75,9	-39,6	-47,2
Trapani	13.970	36.400	13.627	63.997	56.622	0	92.064	148.686	305,3	-100,0	575,6	132,3
Palermo	23.262	345.862	75.196	444.320	0	30.150	2.050.120	2.080.270	-100,0	-91,3	2626,4	368,2
Messina	99.037	172.854	62.853	334.744	53.611	99.122	504	153.237	-45,9	-42,7	-99,2	-54,2
Agrigento	94.331	3.800	65.572	163.703	1.024	0	42.864	43.888	-98,9	-100,0	-34,6	-73,2
Caltanissetta	9.402	517.460	0	526.862	0	69.254	31.886	101.140	-100,0	-86,6	3.188.600,0	-80,8
Enna	498	22.197	6.180	28.875	0	33.910	11.214	45.124	-100,0	52,8	81,5	56,3
Catania	386.070	262.940	13.802	662.812	403.371	86.747	2.016	492.134	4,5	-67,0	-85,4	-25,8
Ragusa	0	6.408	3.890	10.298	66.268	2.829	126.543	195.640	6.626.800,0	-55,9	3.153,0	1.799,8
Siracusa	0	27.560	0	27.560	0	5.019	101.582	106.601	0	-81,8	10.158.200,0	286,8
Sassari	37.898	828.543	140.785	1.007.226	96.040	17.170	132.117	245.327	153,4	-97,9	-6,2	-75,6
Nuoro	0	0	256.639	256.639	62.945	93.126	75.907	231.978	6.294.500,0	9.312.600,0	-70,4	-9,6
Cagliari	11.620	280.601	699.332	991.553	151.864	693.718	621.267	1.466.849	1.206,9	147,2	-11,2	47,9
Oristano	6.385	2.720	205.201	214.306	6.389	0	24.723	31.112	0,1	-100,0	-88,0	-85,5

LE 10 PROVINCE CON GLI AUMENTI PIU' ALTI (VARIAZIONI % NOVEMBRE/DICEMBRE 2012)



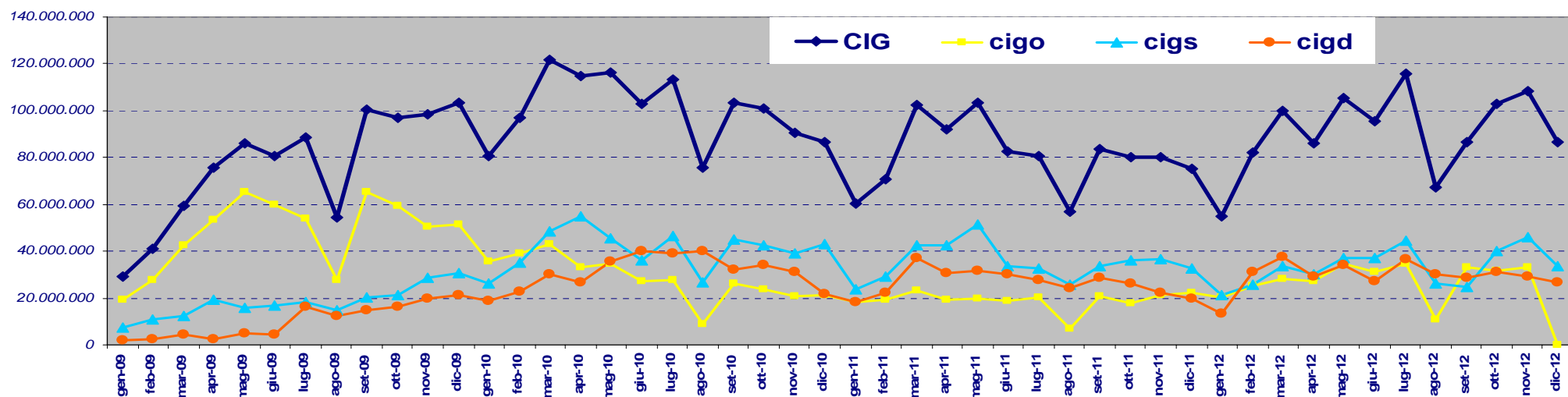
LE 10 PROVINCE CON LE DIMINUZIONI PIU' ALTE (VARIAZIONI % NOVEMBRE/DICEMBRE 2012)



Andamento mensile: ANNO 2012

DATI NAZIONALI: ANDAMENTO MENSILE ORE AUTORIZZATE CASSA INTEGRAZIONE PER GESTIONI (ANNO 2012)

GESTIONI	GEN. 2009	FEB. 2009	MAR. 2009	APR. 2009	MAG. 2009	GIU. 2009	LUG. 2009	AGO. 2009	SET. 2009	OTT. 2009	NOV. 2009	DIC. 2009
Totale CIG	28.957.861	40.982.145	59.274.818	75.572.670	85.956.722	80.814.392	88.496.952	54.631.533	100.189.859	97.131.473	98.639.649	103.386.563
CIG Ordinaria	19.248.235	27.614.285	42.510.102	53.569.513	65.541.353	59.709.310	54.022.406	27.577.593	65.262.587	59.412.591	50.265.081	51.685.940
CIG Straordinaria	7.538.787	10.991.949	12.123.799	19.425.704	15.609.727	16.617.906	18.084.132	14.909.119	20.185.869	21.165.682	28.582.470	30.661.944
CIG Deroga	2.170.839	2.375.911	4.640.917	2.577.453	4.805.642	4.487.176	16.390.414	12.144.821	14.741.403	16.553.200	19.792.098	21.038.679
GESTIONI	GEN. 2010	FEB. 2010	MAR. 2010	APR. 2010	MAG. 2010	GIU. 2010	LUG. 2010	AGO. 2010	SET. 2010	OTT. 2010	NOV. 2010	DIC. 2010
Totale CIG	80.873.723	97.108.197	121.757.132	114.674.107	116.070.304	103.110.881	113.379.782	75.471.161	103.228.193	100.806.175	90.705.038	86.453.556
CIG Ordinaria	35.844.678	39.117.092	42.854.772	33.107.598	34.679.738	27.293.286	27.743.535	9.007.527	26.049.659	23.852.446	20.814.688	21.445.226
CIG Straordinaria	26.204.337	35.064.031	48.620.070	54.827.158	45.617.696	35.921.402	46.464.727	26.530.324	44.858.960	42.579.361	38.906.191	43.196.167
CIG Deroga	18.824.708	22.927.074	30.282.290	26.739.351	35.772.870	39.896.193	39.171.520	39.933.310	32.319.574	34.374.368	30.984.159	21.812.163
GESTIONI	GEN. 2011	FEB. 2011	MAR. 2011	APR. 2011	MAG. 2011	GIU. 2011	LUG. 2011	AGO. 2011	SET. 2011	OTT. 2011	NOV. 2011	DIC. * 2011
Totale CIG	60.271.118	70.625.100	102.475.610	92.111.109	103.215.824	82.440.006	80.697.907	56.749.762	83.563.081	80.244.847	80.307.310	75.021.893
CIG Ordinaria	18.320.923	19.171.339	23.225.957	19.248.252	19.890.738	18.717.361	20.194.039	7.169.852	21.020.179	17.971.444	21.223.300	22.426.810
CIG Straordinaria	23.803.180	29.131.787	42.363.112	42.350.372	51.650.239	33.743.808	32.885.650	25.514.582	33.703.819	35.990.495	36.799.918	32.781.923
CIG Deroga	18.147.015	22.321.974	36.886.541	30.512.485	31.674.847	29.978.837	27.618.218	24.065.328	28.839.083	26.282.908	22.284.092	19.813.160
GESTIONI	GEN. 2012	FEB. 2012	MAR. 2012	APR. 2012	MAG. 2012	GIU. 2012	LUG. 2012	AGO. 2012	SET. 2012	OTT. 2012	NOV. 2012	DIC. 2012
Totale CIG	54.981.196	81.988.268	99.722.546	86.160.529	105.519.331	95.389.166	115.729.889	67.042.484	86.357.280	102.985.994	108.260.704	86.516.835
CIG Ordinaria	20.298.430	25.149.875	28.376.553	27.234.674	34.628.596	30.947.664	34.526.520	10.924.312	33.037.540	31.449.789	32.967.229	26.62.543
CIG Straordinaria	21.401.025	25.764.629	33.733.721	29.930.151	36.925.072	37.307.261	44.614.924	26.168.559	24.531.050	40.153.761	46.149.603	33.604.514
CIG Deroga	13.281.741	31.073.764	37.612.272	28.995.704	33.965.663	27.134.241	36.588.445	29.949.613	28.788.690	31.382.444	29.143.872	26.849.778



La cassa integrazione per RAMO DI ATTIVITA'

DICEMBRE 2012

(confronto con Novembre 2012)

MACRO AREA

CASSA INTEGRAZIONE PER SETTORE PRODUTTIVO

MACRO AREE	NOVEMBRE 2012						DICEMBRE 2012					
	Industria	Edilizia	Artigian.	Comm.	Settori vari	totale	Industria	Edilizia	Artigian.	Comm.	Settori vari	totale
NORD	48.480.181	4.568.037	6.976.703	7.845.444	84.272	67.954.637	33.287.702	3.993.658	6.541.919	5.643.808	80.607	49.547.694
CENTRO	11.964.813	1.888.749	2.156.065	3.519.801	68.628	19.598.056	9.531.064	2.198.433	1.520.950	2.772.043	46.710	16.069.200
MEZZOGIORNO	15.334.650	2.266.941	462.279	2.596.457	47.684	20.708.011	13.141.246	1.920.531	643.522	5.109.067	85.575	20.899.941
ITALIA	75.779.644	8.723.727	9.595.047	13.961.702	200.584	108.260.704	55.960.012	8.112.622	8.706.391	13.524.918	212.892	86.516.835

REGIONI E PROVINCE AUTONOME: ORE AUTORIZZATE PER SETTORE PRODUTTIVO

REGIONI E PROV. AUTONOME	NOVEMBRE 2012						DICEMBRE 2012					
	Industria	Edilizia	Artigian.	Comm.	Settori vari	totale	Industria	Edilizia	Artigian.	Comm.	Settori vari	totale
PIEMONTE	11.373.102	697.493	874.054	1.406.400	49.502	14.400.551	8.911.118	820.107	1.371.507	1.543.075	5.174	12.650.981
V.D'AOSTA	13.637	4.225	2.448	4.622	0	24.932	232.589	4.388	368	360	0	237.705
LOMBARDIA	20.582.153	1.595.371	1.307.685	2.109.898	13.106	25.608.213	12.330.484	1.126.296	921.035	1.376.972	25.202	15.779.989
BOLZANO	127.950	48.062	3.510	61.348	0	240.870	207.713	26.987	4.796	56.580	0	296.076
TRENTO	51.595	181.219	14.142	13.343	5.473	265.772	287.717	150.245	10.908	1.281	0	450.151
VENETO	5.198.437	747.894	3.772.231	1.600.749	1.330	11.320.641	5.087.059	890.426	3.385.654	1.113.009	456	10.476.604
FRIULI V.GIULIA	2.134.950	166.830	92.902	343.573	1.146	2.739.401	1.456.582	189.473	24.820	133.329	194	1.804.398
LIGURIA	997.520	185.497	40.568	186.154	470	1.410.209	318.036	193.295	47.588	139.428	1.763	700.110
EMILIA R.	8.000.837	941.446	869.163	2.119.357	13.245	11.944.048	4.456.404	592.441	775.243	1.279.774	47.818	7.151.680
TOSCANA	3.085.212	399.557	715.582	994.825	27.310	5.222.486	2.962.964	545.992	454.712	438.820	4.095	4.406.583
UMBRIA	913.742	217.386	357.745	370.219	4.230	1.863.322	1.120.104	197.204	231.456	258.282	36.180	1.843.226
MARCHE	3.297.398	250.720	777.809	260.122	6.816	4.592.865	2.362.882	419.176	666.876	198.469	6.435	3.653.838
LAZIO	4.668.461	1.021.086	304.929	1.894.635	30.272	7.919.383	3.085.114	1.036.061	167.906	1.876.472	0	6.165.553
ABRUZZO	2.336.133	165.196	145.523	395.360	1.883	3.044.095	2.168.538	226.302	79.507	342.686	2.700	2.819.733
MOLISE	248.887	38.516	0	3.629	2.602	293.634	403.432	30.268	16.183	131.815	72.566	654.264
CAMPANIA	5.116.110	610.898	30.866	516.856	8.329	6.283.059	3.573.832	492.241	55.317	1.382.727	0	5.504.117
PUGLIA	1.930.293	533.098	39.980	320.599	0	2.823.970	2.657.649	320.365	176.250	643.217	0	3.797.481
BASILICATA	1.631.284	136.745	0	15.961	0	1.783.990	1.794.374	59.619	0	18.066	0	1.872.059
CALABRIA	883.866	117.690	89.190	655.622	0	1.746.368	316.516	198.279	25.913	369.593	0	910.301
SICILIA	1.783.832	186.008	12.335	265.031	15.965	2.263.171	1.076.918	274.563	105.542	1.909.697	0	3.366.720
SARDEGNA	1.404.245	478.790	144.385	423.399	18.905	2.469.724	1.149.987	318.894	184.810	311.266	10.309	1.975.266
ITALIA	75.779.644	8.723.727	9.595.047	13.961.702	200.584	108.260.704	55.960.012	8.112.622	8.706.391	13.524.918	212.892	86.516.835

DATI REGIONALI: VARIAZIONE % CASSA INTEGRAZIONE PER SETTORE PRODUTTIVO

NOVEMBRE-DICEMBRE 2012

REGIONI E PROV. AUTONOME	NOVEMBRE-DICEMBRE 2012					
	Diff % Industria	Diff % Edilizia	Diff % Artigianato	Diff % Commercio	Diff % Settori vari	Diff % totale
PIEMONTE	-21,6	17,6	56,9	9,7	-89,5	-12,1
V.D'AOSTA	1.605,6	3,9	-85,0	-92,2	0,0	853,4
LOMBARDIA	-40,1	-29,4	-29,6	-34,7	92,3	-38,4
BOLZANO	62,3	-43,8	36,6	-7,8	0,0	22,9
TRENTO	457,6	-17,1	-22,9	-90,4	-100,0	69,4
VENETO	-2,1	19,1	-10,2	-30,5	-65,7	-7,5
FRIULI V.GIULIA	-31,8	13,6	-73,3	-61,2	-83,1	-34,1
LIGURIA	-68,1	4,2	17,3	-25,1	275,1	-50,4
EMILIA ROMAGNA	-44,3	-37,1	-10,8	-39,6	261,0	-40,1
TOSCANA	-4,0	36,6	-36,5	-55,9	-85,0	-15,6
UMBRIA	22,6	-9,3	-35,3	-30,2	755,3	-1,1
MARCHE	-28,3	67,2	-14,3	-23,7	-5,6	-20,4
LAZIO	-33,9	1,5	-44,9	-1,0	-100,0	-22,1
ABRUZZO	-7,2	37,0	-45,4	-13,3	43,4	-7,4
MOLISE	62,1	-21,4	1.618.300,0	3.532,3	2.688,9	122,8
CAMPANIA	-30,1	-19,4	79,2	167,5	-100,0	-12,4
PUGLIA	37,7	-39,9	340,8	100,6	0,0	34,5
BASILICATA	10,0	-56,4	0,0	13,2	0,0	4,9
CALABRIA	-64,2	68,5	-70,9	-43,6	0,0	-47,9
SICILIA	-39,6	47,6	755,6	620,6	-100,0	48,8
SARDEGNA	-18,1	-33,4	28,0	-26,5	-45,5	-20,0
ITALIA	-26,2	-7,0	-9,3	-3,1	6,1	-20,1

FOCUS CASSA INTEGRAZIONE IN DEROGA

**DATI NAZIONALI: ANDAMENTO CASSA INTEGRAZIONE “IN DEROGA”
PERIODO GENNAIO 2009-DICEMBRE 2012 E STIME UIL SUI LAVORATORI COINVOLTI***

CIGS IN DEROGA	GEN 2009	FEB 2009	MAR 2009	APR 2009	MAG 2009	GIU 2009	LUG 2009	AGO 2009	SET. 2009	OTT 2009	NOV 2009	DIC 2009
ORE AUTORIZ. DI DEROGA	2.170.839	2.375.911	4.640.917	2.577.453	4.805.642	4.487.176	16.390.414	12.144.821	14.741.403	16.553.200	19.792.098	21.038.679
STIME UIL LAVORATORI CIGDeroga	12.770	13.976	27.300	15.161	28.268	26.395	96.414	71.440	86.714	97.372	116.424	123.757
CIGS IN DEROGA	GEN. 2010	FEB. 2010	MAR. 2010	APR 2010	MAG. 2010	GIU. 2010	LUG. 2010	AGO. 2010	SET. 2010	OTT 2010	NOV 2010	DIC 2010
ORE AUTORIZ. DI DEROGA	18.824.708	22.927.074	30.282.290	26.739.351	35.772.870	39.896.193	39.171.520	39.933.310	32.319.574	34.374.368	30.984.159	21.812.163
STIME UIL LAVORATORI CIGDeroga	110.734	134.865	178.131	157.290	210.429	234.683	230.421	234.902	190.115	202.200	182.260	128.307
CIGS IN DEROGA	GEN. 2011	FEB. 2011	MAR. 2011	APR 2011	MAG. 2011	GIU. 2011	LUG. 2011	AGO. 2011	SET. 2011	OTT 2011	NOV 2011	DIC* 2011
ORE AUTORIZ. DI DEROGA	18.147.015	22.321.974	36.886.541	30.512.485	31.674.847	29.978.837	27.618.218	24.065.328	28.839.083	26.282.908	22.284.092	19.813.160
STIME UIL LAVORATORI CIGDeroga	106.747	131.306	216.980	179.485	186.323	176.346	162.460	141.561	169.642	154.605	131.083	116.548
CIGS IN DEROGA	GEN. 2012	FEB. 2012	MAR. 2012	APR 2012	MAG. 2012	GIU. 2012	LUG. 2012	AGO. 2012	SET. 2012	OTT 2012	NOV 2012	DIC 2012
ORE AUTORIZ. DI DEROGA	13.281.741	31.073.764	37.612.272	28.995.704	33.965.663	27.134.241	36.588.445	29.949.613	28.788.690	31.382.444	29.145.872	26.849.778
STIME UIL LAVORATORI CIGDeroga	78.128	182.787	221.249	170.563	199.798	159.613	215.226	176.174	169.345	184.602	171.435	157.940

* la stima non tiene conto dell'effetto del cosiddetto tiraggio (cioè di quante ore effettivamente utilizzano le imprese)

REGIONI E PROVINCE: INCIDENZA CIG IN DEROGA SUL TOTALE ORE CASSA INTEGRAZIONE (DICEMBRE 2012)

REGIONI E PROVINCE	CIGDeroga - Dicembre 2012	TOTALE CIG – Dicembre 2012	Incidenza CIGD
Torino	1.765.116	7.689.752	23,0
Vercelli	153.129	459.444	33,3
Novara	249.452	845.638	29,5
Cuneo	202.098	788.627	25,6
Asti	78.136	521.044	15,0
Alessandria	518.530	1.398.941	37,1
Biella	229.761	512.009	44,9
Verbania	207.362	435.526	47,6
PIEMONTE	3.403.584	12.650.981	26,9
Aosta	1.520	237.705	0,6
VALLE D'AOSTA	1.520	237.705	0,6
Varese	527.303	4.518.447	11,7
Como	164.483	981.707	16,8
Sondrio	16.764	419.687	4,0
Milano	661.429	3.207.779	20,6
Bergamo	216.768	2.937.281	7,4
Brescia	344.896	1.459.602	23,6
Pavia	76.531	201.235	38,0
Cremona	83.208	582.500	14,3
Mantova	178.004	533.884	33,3
Lecco	119.534	688.308	17,4
Lodi	102.179	249.559	40,9
LOMBARDIA	2.491.099	15.779.989	15,8
BOLZANO	6.376	296.076	2,2
TRENTO	12.189	450.151	2,7
Verona	267.653	869.242	30,8
Vicenza	951.710	1.805.933	52,7
Belluno	201.611	261.611	77,1
Treviso	1.212.448	3.375.500	35,9
Venezia	448.635	1.297.932	34,6
Padova	1.310.505	2.202.151	59,5
Rovigo	453.582	664.235	68,3
VENETO	4.846.144	10.476.604	46,3
Udine	41.412	1.084.737	3,8
Gorizia	4.758	194.029	2,5
Trieste	14.592	156.957	9,3
Pordenone	25.384	368.675	6,9
FRIULI VENEZIA GIULIA	86.146	1.804.398	4,8
Imperia	5.295	19.738	26,8
Savona	75.586	324.652	23,3
Genova	84.507	247.936	34,1
La Spezia	50.466	107.784	46,8
LIGURIA	215.854	700.110	30,8

REGIONI E PROVINCE	CIGDeroga - Dicembre 2012	TOTALE CIG – Dicembre 2012	Incidenza CIGD
Piacenza	183.182	746.753	24,5
Parma	113.173	276.370	40,9
Reggio Emilia	348.335	1.151.398	30,3
Modena	866.874	1.603.084	54,1
Bologna	590.033	1.353.031	43,6
Ferrara	244.720	368.535	66,4
Ravenna	173.267	345.581	50,1
Forlì-Cesena	95.444	813.547	11,7
Rimini	296.843	493.381	60,2
EMILIA ROMAGNA	2.911.871	7.151.680	40,7
Massa Carrara	31.129	112.321	27,7
Lucca	215.565	430.291	50,1
Pistoia	137.811	295.520	46,6
Firenze	516.834	1.950.100	26,5
Livorno	43.720	538.219	8,1
Pisa	81.910	194.768	42,1
Arezzo	190.295	462.323	41,2
Siena	57.108	124.952	45,7
Grosseto	14.303	86.880	16,5
Prato	124.884	211.209	59,1
TOSCANA	1.413.559	4.406.583	32,1
Perugia	467.775	1.406.509	33,3
Terni	193.339	436.717	44,3
UMBRIA	661.114	1.843.226	35,9
Pesaro e Urbino	316.519	857.878	36,9
Ancona	279.942	1.757.626	15,9
Macerata	178.346	487.230	36,6
Ascoli Piceno	164.310	551.104	29,8
MARCHE	939.117	3.653.838	25,7
Viterbo	46.486	421.280	11,0
Rieti	55.775	314.145	17,8
Roma	1.510.709	3.066.573	49,3
Latina	232.503	836.328	27,8
Frosinone	368.921	1.527.227	24,2
LAZIO	2.214.394	6.165.553	35,9
L'Aquila	286.363	843.866	33,9
Teramo	213.828	937.101	22,8
Pescara	51.296	299.351	17,1
Chieti	35.446	739.415	4,8
ABRUZZO	586.933	2.819.733	20,8
Campobasso	206.606	574.029	36,0
Isernia	36.845	80.235	45,9
MOLISE	243.451	654.264	37,2
Caserta	480.605	1.124.895	42,7
Benevento	76.894	263.794	29,1
Napoli	746.185	2.802.797	26,6
Avellino	42.662	219.370	19,4
Salerno	501.879	1.093.261	45,9
CAMPANIA	1.848.225	5.504.117	33,6

REGIONI E PROVINCE	CIGDeroga - Dicembre 2012	TOTALE CIG – Dicembre 2012	Incidenza CIGD
Foggia	21.096	158.412	13,3
Bari	352.772	1.288.903	27,4
Taranto	283.973	1.559.507	18,2
Brindisi	243.850	287.314	84,9
Lecce	208.100	503.345	41,3
PUGLIA	1.109.791	3.797.481	29,2
Potenza	10.874	1.181.125	0,9
Matera	103.488	690.934	15,0
BASILICATA	114.362	1.872.059	6,1
Cosenza	151.568	349.470	43,4
Catanzaro	16.498	123.857	13,3
Reggio Calabria	213.971	357.770	59,8
Crotone	6.795	6.795	100,0
Vibo Valentia	42.410	72.409	58,6
CALABRIA	431.242	910.301	47,4
Trapani	92.064	148.686	61,9
Palermo	2.050.120	2.080.270	98,6
Messina	504	153.237	0,3
Agrigento	42.864	43.888	97,7
Caltanissetta	31.886	101.140	31,5
Enna	11.214	45.124	24,9
Catania	2.016	492.134	0,4
Ragusa	126.543	195.640	64,7
Siracusa	101.582	106.601	95,3
SICILIA	2.458.793	3.366.720	73,0
Sassari	132.117	245.327	53,9
Nuoro	75.907	231.978	32,7
Cagliari	621.267	1.466.849	42,4
Oristano	24.723	31.112	79,5
SARDEGNA	854.014	1.975.266	43,2
ITALIA	26.849.778	86.516.835	31,0

MACRO AREA

CASSA INTEGRAZIONE IN DEROGA PER SETTORE PRODUTTIVO

MACRO AREE	NOVEMBRE 2012						DICEMBRE 2012					
	Industria	Edilizia	Artigian.	Comm.	Settori vari	totale	Industria	Edilizia	Artigian.	Comm.	Settori vari	totale
NORD	3.376.259	652.517	6.976.703	6.382.130	53.852	17.441.461	2.380.378	393.756	6.541.919	4.584.181	74.549	13.974.783
CENTRO	1.273.052	328.313	2.156.065	2.541.436	65.754	6.364.620	969.163	255.113	1.520.950	2.436.248	46.710	5.228.184
MEZZOGIORNO	2.781.426	528.805	462.279	1.520.199	45.082	5.337.791	2.229.601	452.546	643.522	4.237.933	83.209	7.646.811
ITALIA	7.430.737	1.509.635	9.595.047	10.443.765	164.688	29.143.872	5.579.142	1.101.415	8.706.391	11.258.362	204.468	26.849.778

REGIONI E PROVINCE AUTONOME: ORE AUTORIZZATE DI DEROGA PER SETTORE PRODUTTIVO

REGIONI E PROV. AUTONOME	NOVEMBRE 2012						DICEMBRE 2012					
	Industria	Edilizia	Artigian.	Comm.	Settori vari	totale	Industria	Edilizia	Artigian.	Comm.	Settori vari	totale
PIEMONTE	875.821	49.637	874.054	1.149.035	19.082	2.967.629	598.549	46.798	1.371.507	1.381.556	5.174	3.403.584
V.D'AOSTA	184	120	2.448	4.622	0	7.374	792	0	368	360	0	1.520
LOMBARDIA	672.128	160.068	1.307.685	1.464.701	13.106	3.617.688	461.597	62.599	921.035	1.026.724	19.144	2.491.099
BOLZANO	0	0	3.510	36.286	0	39.796	0	0	4.796	1.580	0	6.376
TRENTO	3.136	3.680	14.142	13.343	5.473	39.774	0	0	10.908	1.281	0	12.189
VENETO	630.340	154.377	3.772.231	1.444.047	1.330	6.002.325	509.485	90.931	3.385.654	859.618	456	4.846.144
FRIULI V.GIULIA	65.363	12.058	92.902	286.234	1.146	457.703	7.850	4.192	24.820	49.090	194	86.146
LIGURIA	193.555	43.308	40.568	140.282	470	418.183	27.367	6.892	47.588	132.244	1.763	215.854
EMILIA R.	935.732	229.269	869.163	1.843.580	13.245	3.890.989	774.738	182.344	775.243	1.131.728	47.818	2.911.871
TOSCANA	493.938	103.118	715.582	578.640	27.310	1.918.588	513.720	50.528	454.712	390.504	4.095	1.413.559
UMBRIA	101.315	36.333	357.745	334.085	4.230	833.708	119.628	15.568	231.456	258.282	36.180	661.114
MARCHE	105.823	23.604	777.809	223.471	3.942	1.134.649	94.247	35.803	666.876	135.756	6.435	939.117
LAZIO	571.976	165.258	304.929	1.405.240	30.272	2.477.675	241.568	153.214	167.906	1.651.706	0	2.214.394
ABRUZZO	243.351	12.072	145.523	304.960	1.883	707.789	189.389	10.424	79.507	304.913	2.700	586.933
MOLISE	26.590	0	0	2.160	0	28.750	25.952	0	16.183	131.116	70.200	243.451
CAMPANIA	1.546.739	72.917	30.866	341.313	8.329	2.000.164	850.120	31.646	55.317	911.142	0	1.848.225
PUGLIA	155.438	8.855	39.980	156.194	0	360.467	392.809	46.083	176.250	494.649	0	1.109.791
BASILICATA	15.740	0	0	11.641	0	27.381	111.256	0	0	3.106	0	114.362
CALABRIA	257.237	25.474	89.190	298.262	0	670.163	136.956	64.180	25.913	204.193	0	431.242
SICILIA	135.447	6.180	12.335	71.193	15.965	241.120	371.604	94.023	105.542	1.887.624	0	2.458.793
SARDEGNA	400.884	403.307	144.385	334.476	18.905	1.301.957	151.515	206.190	184.810	301.190	10.309	854.014
ITALIA	7.430.737	1.509.635	9.595.047	10.443.765	164.688	29.143.872	5.579.142	1.101.415	8.706.391	11.258.362	204.468	26.849.778

DATI REGIONALI: VARIAZIONE % CASSA INTEGRAZIONE IN DEROGA PER SETTORE PRODUTTIVO

NOVEMBRE-DICEMBRE 2012

REGIONI E PROV. AUTONOME	OTTOBRE-NOVEMBRE 2012					
	Diff % Industria	Diff % Edilizia	Diff % Artigianato	Diff % Commercio	Diff % Settori vari	Diff % totale
PIEMONTE	-31,7	-5,7	56,9	20,2	-72,9	14,7
V.D'AOSTA	330,4	-100,0	-85,0	-92,2	0,0	-79,4
LOMBARDIA	-31,3	-60,9	-29,6	-29,9	46,1	-31,1
BOLZANO	0,0	0,0	36,6	-95,6	0,0	-84,0
TRENTO	-100,0	-100,0	-22,9	-90,4	-100,0	-69,4
VENETO	-19,2	-41,1	-10,2	-40,5	-65,7	-19,3
FRIULI V.GIULIA	-88,0	-65,2	-73,3	-82,8	-83,1	-81,2
LIGURIA	-85,9	-84,1	17,3	-5,7	275,1	-48,4
EMILIA ROMAGNA	-17,2	-20,5	-10,8	-38,6	261,0	-25,2
TOSCANA	4,0	-51,0	-36,5	-32,5	-85,0	-26,3
UMBRIA	18,1	-57,2	-35,3	-22,7	755,3	-20,7
MARCHE	-10,9	51,7	-14,3	-39,3	63,2	-17,2
LAZIO	-57,8	-7,3	-44,9	17,5	-100,0	-10,6
ABRUZZO	-22,2	-13,7	-45,4	0,0	43,4	-17,1
MOLISE	-2,4	0,0	1.618.300,0	5.970,2	7.020.000,0	746,8
CAMPANIA	-45,0	-56,6	79,2	167,0	-100,0	-7,6
PUGLIA	152,7	420,4	340,8	216,7	0,0	207,9
BASILICATA	606,8	0,0	0,0	-73,3	0,0	317,7
CALABRIA	-46,8	151,9	-70,9	-31,5	0,0	-35,7
SICILIA	174,4	1.421,4	755,6	2.551,4	-100,0	919,7
SARDEGNA	-62,2	-48,9	28,0	-10,0	-45,5	-34,4
ITALIA	-24,9	-27,0	-9,3	7,8	24,2	-7,9

CASSA INTEGRAZIONE ANNO 2012
(confronto con ANNO 2011)

MACRO AREA

CASSA INTEGRAZIONE (ORE AUTORIZZATE)

ANNO 2011 – ANNO 2012

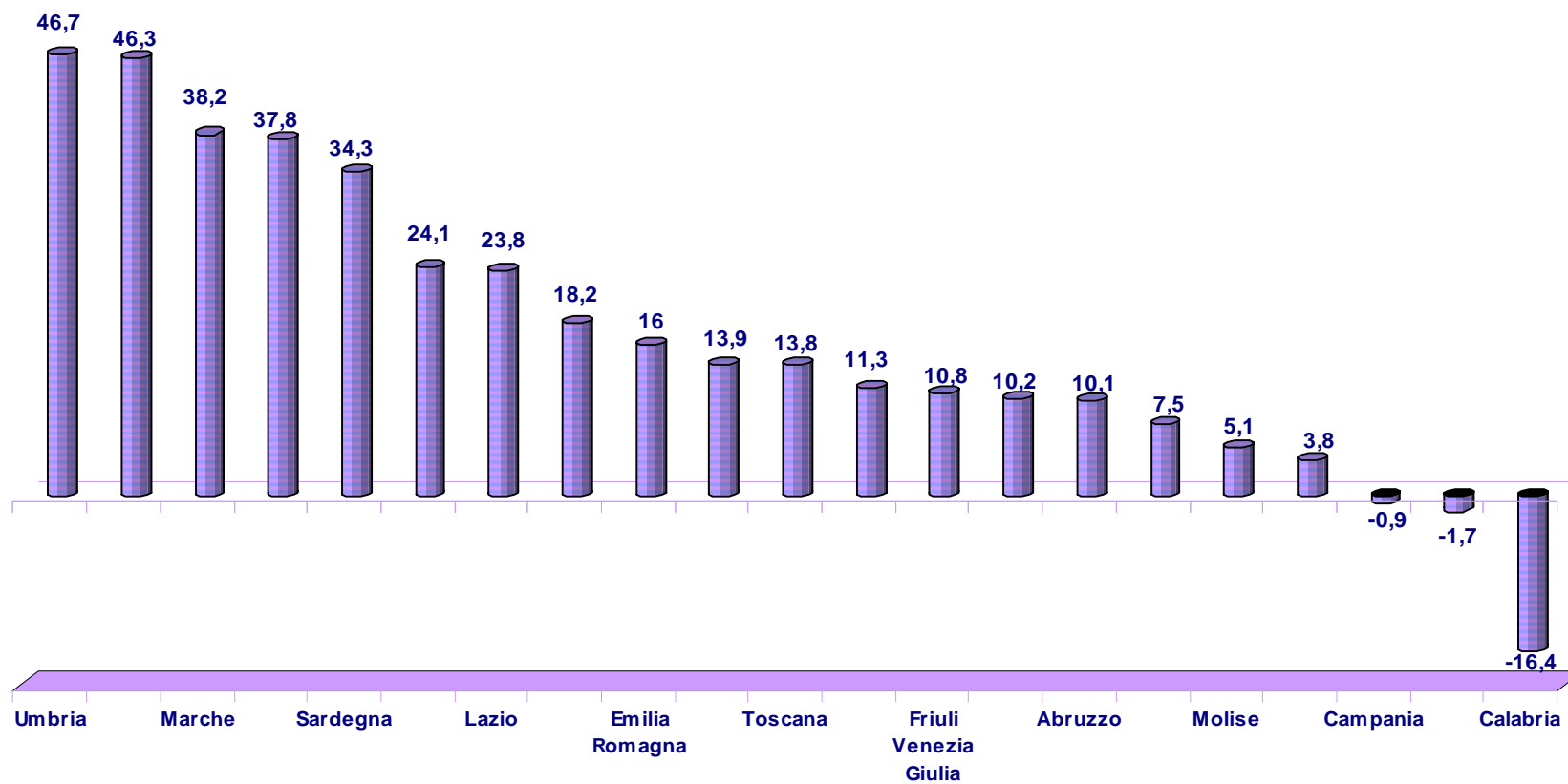
MACRO AREA	ANNO 2011	ANNO 2012	DIFF%
NORD	581.303.477	628.307.431	8,1
CENTRO	163.361.719	205.845.396	26,0
MEZZOGIORNO	228.499.231	256.501.395	12,3
ITALIA	973.164.427	1.090.654.222	12,1

REGIONI e PROVINCE AUTONOME: ORE AUTORIZZATE DI CASSA INTEGRAZIONE

ANNO 2011 – ANNO 2012

REGIONI E PROVINCE AUTONOME	ANNO 2011	ANNO 2012	DIFF%
Piemonte	145.640.544	143.184.093	-1,7
Valle d'Aosta	978.293	1.214.146	24,1
Lombardia	221.799.509	238.363.723	7,5
Bolzano	3.510.266	3.906.337	11,3
Trento	5.312.230	6.053.220	13,9
Veneto	87.038.926	102.866.768	18,2
Friuli Venezia Giulia	21.793.495	24.151.410	10,8
Liguria	15.493.336	16.081.542	3,8
Emilia Romagna	79.736.878	92.486.192	16,0
Toscana	47.303.735	53.851.323	13,8
Umbria	18.984.159	27.846.644	46,7
Marche	27.633.819	38.185.244	38,2
Lazio	69.440.006	85.962.185	23,8
Abruzzo	29.353.971	32.309.285	10,1
Molise	5.020.335	5.275.438	5,1
Campania	61.918.302	61.387.580	-0,9
Puglia	56.966.008	62.778.930	10,2
Basilicata	11.567.933	16.928.588	46,3
Calabria	16.962.521	14.180.608	-16,4
Sicilia	26.167.166	36.060.462	37,8
Sardegna	20.542.995	27.580.504	34,3
ITALIA	973.164.427	1.090.654.222	12,1

REGIONI: ORE DI CASSA INTEGRAZIONE ANNO 2012 (CONFRONTO CON ANNO 2011)



PROVINCE: ORE AUTORIZZATE DI CASSA INTEGRAZIONE

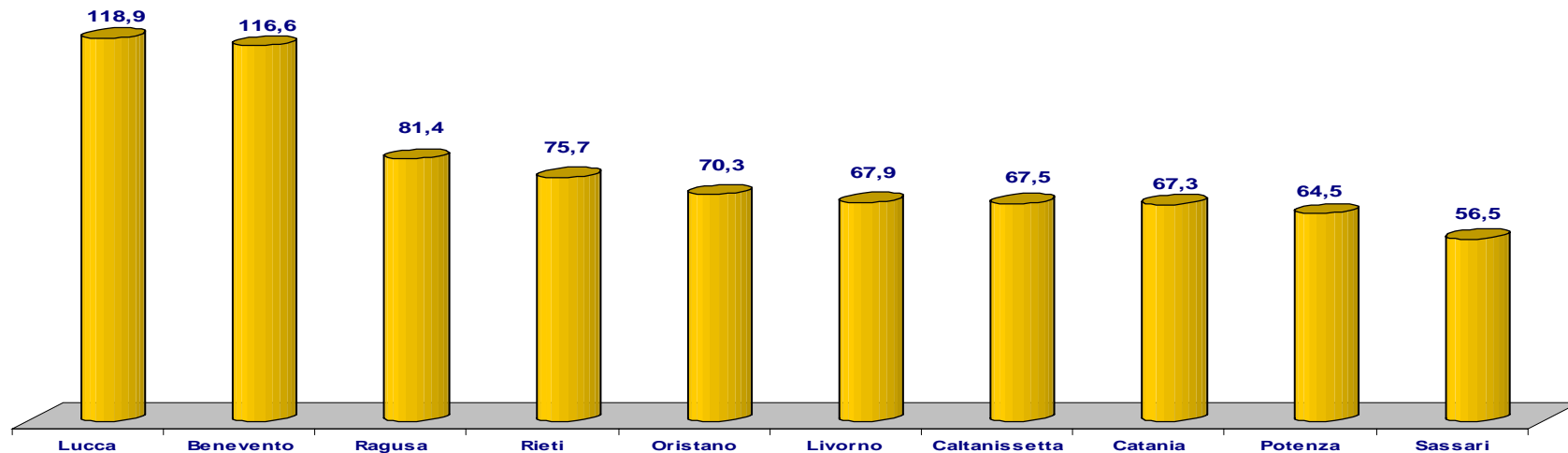
ANNO 2011 – ANNO 2012

PROVINCE	ANNO 2011	ANNO 2012	DIFF%
Torino	92.227.899	85.177.337	-7,6
Vercelli	6.015.659	5.814.827	-3,3
Novara	12.622.727	12.946.496	2,6
Cuneo	9.968.567	9.984.951	0,2
Asti	4.855.004	5.628.117	15,9
Alessandria	11.294.872	13.391.250	18,6
Biella	5.367.456	6.163.325	14,8
Verbania	3.288.360	4.077.790	24,0
Aosta	978.293	1.214.146	24,1
Varese	31.516.847	39.496.963	25,3
Como	20.184.265	20.720.923	2,7
Sondrio	1.416.899	2.150.556	51,8
Milano	57.230.602	53.350.728	-6,8
Bergamo	25.080.464	33.632.851	34,1
Brescia	46.997.965	44.044.827	-6,3
Pavia	8.693.821	9.348.758	7,5
Cremona	6.252.392	8.054.354	28,8
Mantova	6.593.949	8.348.162	26,6
Lecco	14.057.683	15.047.981	7,0
Lodi	3.774.622	4.167.620	10,4
Verona	10.312.100	11.393.028	10,5
Vicenza	16.867.053	17.980.186	6,6
Belluno	4.261.450	6.657.100	56,2
Treviso	20.200.911	21.241.016	5,1
Venezia	13.777.945	18.596.594	35,0
Padova	15.550.806	19.313.180	24,2
Rovigo	6.068.661	7.685.664	26,6
Udine	10.448.809	10.577.260	1,2
Gorizia	3.038.570	3.445.360	13,4
Trieste	1.481.027	1.904.739	28,6
Pordenone	6.825.089	8.224.051	20,5
Imperia	415.861	634.600	52,6
Savona	2.495.879	3.822.241	53,1
Genova	9.473.497	8.107.669	-14,4
La Spezia	3.108.099	3.517.032	13,2

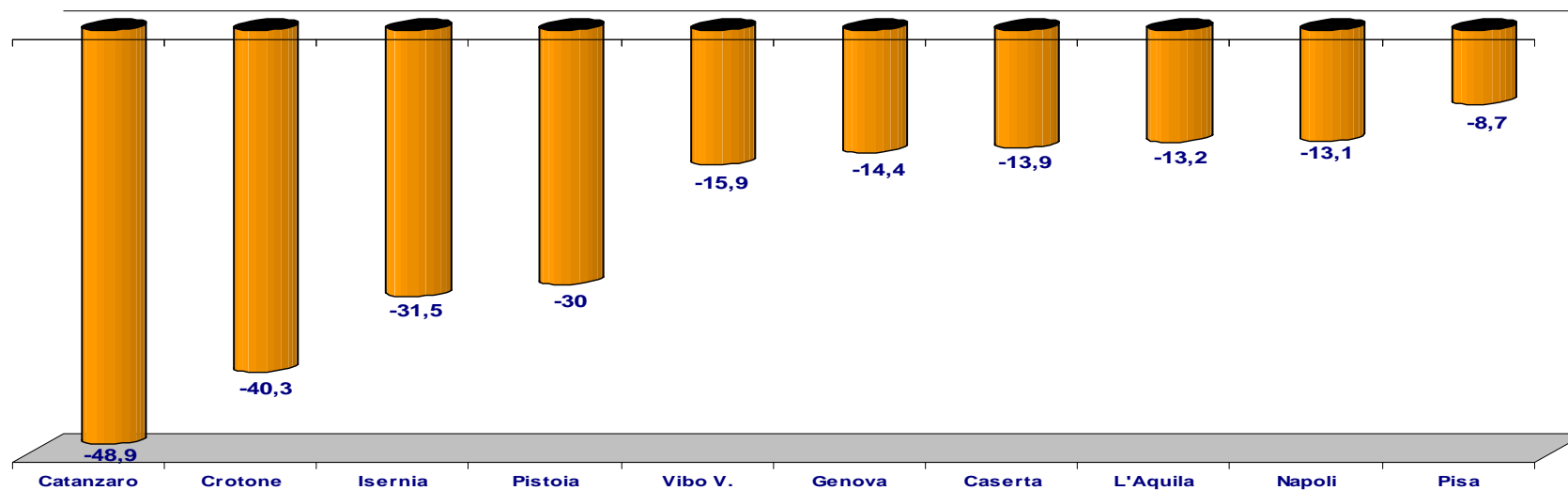
PROVINCE	ANNO 2011	ANNO 2012	DIFF%
Piacenza	5.920.790	5.950.599	0,5
Parma	3.727.930	4.520.010	21,2
Reggio Emilia	8.929.331	11.577.023	29,7
Modena	14.705.302	19.538.665	32,9
Bologna	17.880.875	17.931.619	0,3
Ferrara	8.924.865	9.815.163	10,0
Ravenna	5.291.977	5.814.422	9,9
Forlì-Cesena	7.327.311	8.151.783	11,3
Rimini	7.028.497	9.186.908	30,7
Massa Carrara	2.124.959	2.398.493	12,9
Lucca	2.427.921	5.314.130	118,9
Pistoia	6.095.832	4.266.788	-30,0
Firenze	13.329.825	13.999.100	5,0
Livorno	4.229.993	7.100.327	67,9
Pisa	4.986.566	4.551.375	-8,7
Arezzo	6.534.863	7.617.485	16,6
Siena	2.536.451	3.391.033	33,7
Grosseto	1.361.331	1.608.260	18,1
Prato	3.675.994	3.604.332	-1,9
Perugia	15.214.363	22.893.683	50,5
Terni	3.769.796	4.952.961	31,4
Pesaro Urbino	7.389.258	10.283.262	39,2
Ancona	9.850.377	15.012.464	52,4
Macerata	4.259.804	6.459.773	51,6
Ascoli Piceno	6.134.380	6.429.745	4,8
Viterbo	4.345.501	5.788.586	33,2
Rieti	1.135.474	1.994.544	75,7
Roma	45.042.951	53.349.512	18,4
Latina	6.384.617	7.522.173	17,8
Frosinone	12.531.463	17.307.370	38,1
L'Aquila	7.968.064	6.913.395	-13,2
Teramo	9.293.395	11.006.041	18,4
Pescara	3.753.518	3.799.751	1,2
Chieti	8.338.994	10.590.098	27,0
Campobasso	2.133.265	3.296.931	54,5
Isernia	2.887.070	1.978.507	-31,5
Caserta	13.659.355	11.764.178	-13,9
Benevento	3.516.123	7.616.871	116,6
Napoli	28.967.343	25.174.279	-13,1
Avellino	6.126.205	6.770.421	10,5
Salerno	9.649.276	10.061.831	4,3
Foggia	4.282.754	6.256.531	46,1
Bari	26.830.966	26.195.389	-2,4
Taranto	14.169.852	17.881.130	26,2
Brindisi	3.767.153	3.712.360	-1,5
Lecce	7.915.283	8.733.520	10,3

PROVINCE	ANNO 2011	ANNO 2012	DIFF%
Potenza	7.836.036	12.891.002	64,5
Matera	3.731.897	4.037.586	8,2
Cosenza	5.554.714	6.207.863	11,8
Catanzaro	5.234.615	2.674.114	-48,9
Reggio Calabria	2.946.193	3.065.861	4,1
Crotone	1.973.311	1.177.865	-40,3
Vibo Valentia	1.253.688	1.054.905	-15,9
Trapani	2.104.449	2.005.795	-4,7
Palermo	9.689.194	14.620.473	50,9
Messina	3.233.998	3.792.844	17,3
Agrigento	1.005.682	1.295.551	28,8
Caltanissetta	1.064.767	1.783.343	67,5
Enna	636.465	705.700	10,9
Catania	3.879.730	6.492.354	67,3
Ragusa	692.514	1.256.026	81,4
Siracusa	3.860.367	4.108.376	6,4
Sassari	3.946.563	6.176.349	56,5
Nuoro	3.000.594	3.747.260	24,9
Cagliari	12.501.654	15.793.327	26,3
Oristano	1.094.184	1.863.568	70,3

LE 10 PROVINCE CON L'AUMENTO PIU' ALTO DELLE ORE DI CASSA INTEGRAZIONE
(CONFRONTO ANNI 2011-2012)



LE 10 PROVINCE CON LA DIMINUZIONE PIU' ALTA DELLE ORE DI CASSA INTEGRAZIONE
(CONFRONTO ANNI 2011-2012)



MACRO AREA

CASSA INTEGRAZIONE IN DEROGA (ORE AUTORIZZATE)

ANNO 2011 – ANNO 2012

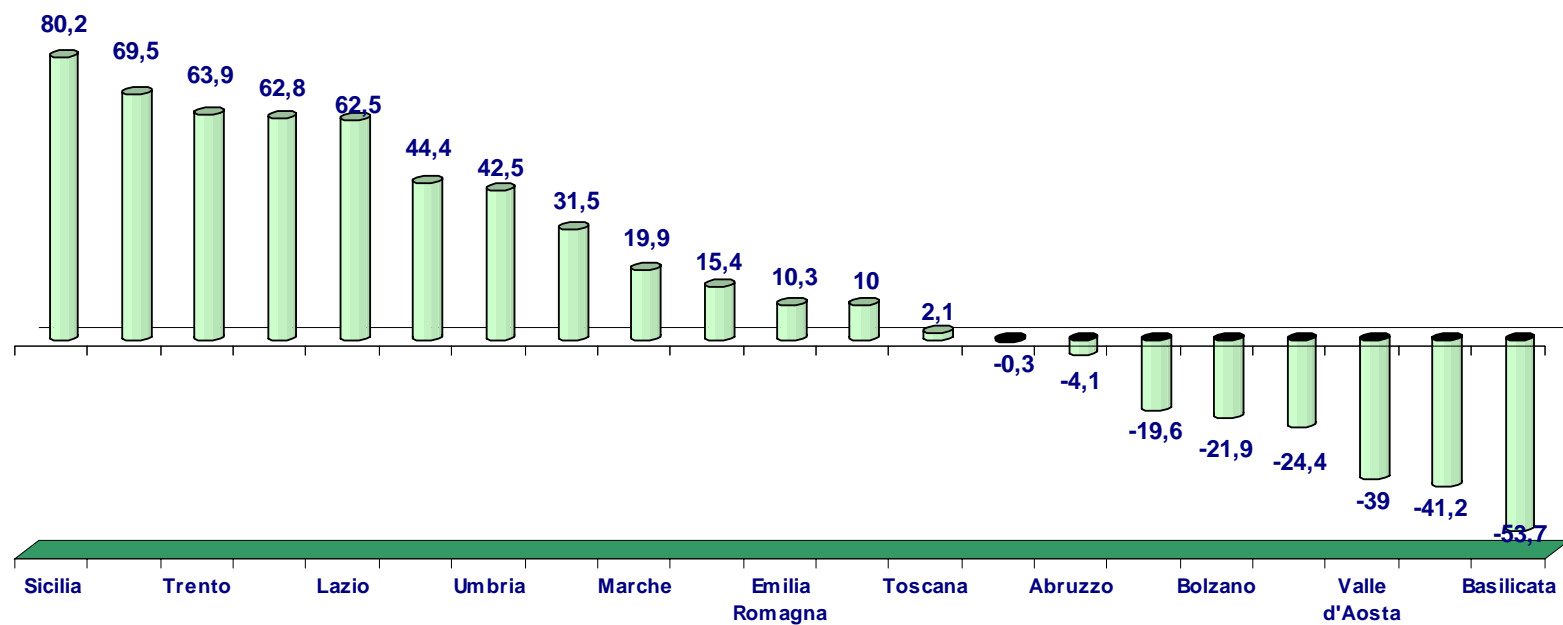
MACRO AREA	ANNO 2011	ANNO 2012	DIFF%
NORD	167.493.198	180.887.248	8,0
CENTRO	63.274.297	82.910.292	31,0
MEZZOGIORNO	89.203.776	90.968.687	2,0
ITALIA	319.971.271	354.766.227	10,9

REGIONI e PROVINCE AUTONOME: ORE AUTORIZZATE DI CASSA INTEGRAZIONE IN DEROGA

ANNO 2011 – ANNO 2012

REGIONI E PROVINCE AUTONOME	ANNO 2011	ANNO 2012	DIFF%
Piemonte	38.424.492	30.894.387	-19,6
Valle d'Aosta	115.433	70.467	-39,0
Lombardia	52.060.180	57.285.447	10,0
Bolzano	273.026	213.125	-21,9
Trento	283.913	465.464	63,9
Veneto	30.172.045	39.665.768	31,5
Friuli Venezia Giulia	1.765.765	2.993.619	69,5
Liguria	6.224.901	7.183.979	15,4
Emilia Romagna	38.173.443	42.114.992	10,3
Toscana	20.282.114	20.709.952	2,1
Umbria	11.494.041	16.377.886	42,5
Marche	12.594.616	15.107.027	19,9
Lazio	18.903.526	30.715.427	62,5
Abruzzo	8.968.316	8.596.214	-4,1
Molise	1.011.139	1.645.865	62,8
Campania	22.234.515	16.806.390	-24,4
Puglia	26.651.131	26.560.380	-0,3
Basilicata	2.172.168	1.006.404	-53,7
Calabria	8.119.851	4.777.318	-41,2
Sicilia	7.342.624	13.227.842	80,2
Sardegna	12.704.032	18.348.274	44,4
ITALIA	319.971.271	354.766.227	10,9

REGIONI: ORE DI CASSA INTEGRAZIONE IN DEROGA ANNO 2012 (CONFRONTO CON ANNO 2011)



PROVINCE: ORE AUTORIZZATE DI CASSA INTEGRAZIONE IN DEROGA

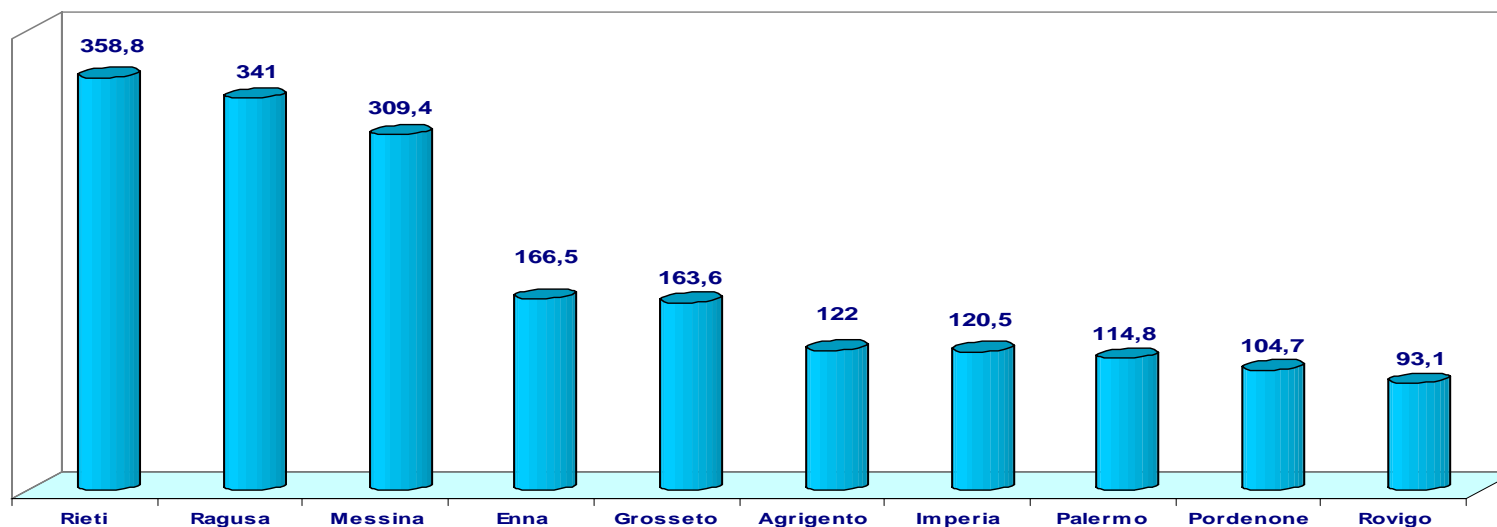
ANNO 2011 – ANNO 2012

PROVINCE	ANNO 2011	ANNO 2012	DIFF%
Torino	21.508.165	15.777.253	-26,6
Vercelli	1.523.700	1.086.654	-28,7
Novara	5.157.969	3.597.607	-30,3
Cuneo	2.054.442	2.165.534	5,4
Asti	808.214	1.533.482	89,7
Alessandria	4.125.188	3.447.363	-16,4
Biella	2.356.898	2.315.775	-1,7
Verbania	889.916	970.719	9,1
Aosta	115.433	70.467	-39,0
Varese	5.534.078	4.827.514	-12,8
Como	3.389.498	4.012.050	18,4
Sondrio	426.609	356.403	-16,5
Milano	18.352.996	19.671.467	7,2
Bergamo	6.217.191	7.996.347	28,6
Brescia	8.028.288	8.767.955	9,2
Pavia	1.935.857	1.744.815	-9,9
Cremona	1.659.629	2.170.901	30,8
Mantova	2.890.313	3.555.880	23,0
Lecco	2.274.131	2.570.540	13,0
Lodi	1.351.590	1.611.575	19,2
Verona	2.681.207	3.617.228	34,9
Vicenza	7.552.124	8.086.184	7,1
Belluno	810.798	1.228.915	51,6
Treviso	6.487.797	9.030.322	39,2
Venezia	4.325.121	5.684.255	31,4
Padova	6.301.305	8.130.978	29,0
Rovigo	2.013.693	3.887.886	93,1
Udine	753.493	1.310.535	73,9
Gorizia	398.363	483.975	21,5
Trieste	249.330	452.683	81,6
Pordenone	364.579	746.426	104,7
Imperia	159.304	351.250	120,5
Savona	583.705	1.061.134	81,8
Genova	3.464.699	3.504.181	1,1
La Spezia	2.017.193	2.267.414	12,4

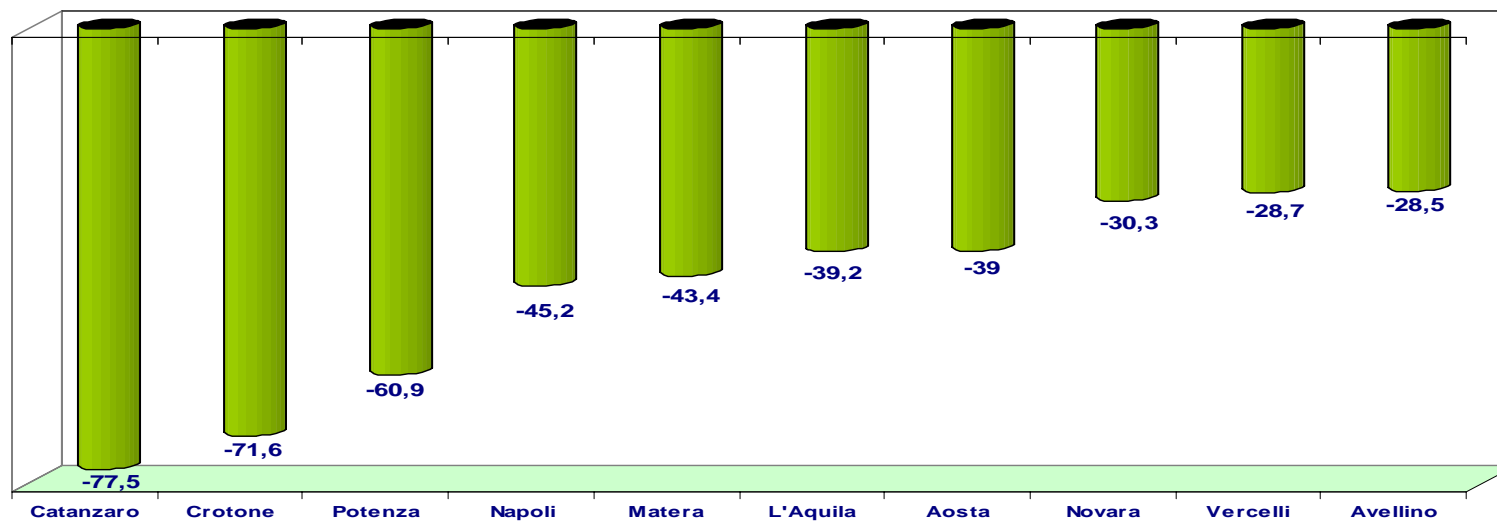
PROVINCE	ANNO 2011	ANNO 2012	DIFF%
Piacenza	1.678.773	2.008.575	19,6
Parma	1.178.522	1.712.459	45,3
Reggio Emilia	4.946.111	5.400.047	9,2
Modena	7.636.377	10.607.874	38,9
Bologna	8.712.410	8.034.809	-7,8
Ferrara	3.721.633	4.349.693	16,9
Ravenna	2.918.147	3.184.672	9,1
Forlì-Cesena	3.464.621	3.307.261	-4,5
Rimini	3.916.849	3.509.602	-10,4
Massa Carrara	1.029.990	1.301.011	26,3
Lucca	1.410.136	2.250.576	59,6
Pistoia	2.676.284	2.238.703	-16,4
Firenze	5.223.987	4.894.044	-6,3
Livorno	1.523.296	1.226.399	-19,5
Pisa	1.281.142	1.435.197	12,0
Arezzo	3.695.236	3.407.831	-7,8
Siena	893.247	1.028.072	15,1
Grosseto	229.796	605.765	163,6
Prato	2.319.000	2.322.354	0,1
Perugia	8.921.827	13.337.064	49,5
Terni	2.572.214	3.040.822	18,2
Pesaro Urbino	3.485.133	4.560.613	30,9
Ancona	3.257.074	4.326.343	32,8
Macerata	1.976.343	3.406.162	72,3
Ascoli Piceno	3.876.066	2.813.909	-27,4
Viterbo	1.239.796	1.566.576	26,4
Rieti	227.826	1.045.267	358,8
Roma	11.728.206	21.526.314	83,5
Latina	2.448.828	2.862.252	16,9
Frosinone	3.258.870	3.715.018	14,0
L'Aquila	3.153.861	1.916.864	-39,2
Teramo	1.272.444	2.108.344	65,7
Pescara	885.103	1.500.127	69,5
Chieti	3.656.908	3.070.879	-16,0
Campobasso	642.575	1.008.696	57,0
Isernia	368.564	637.169	72,9
Caserta	5.687.762	4.429.709	-22,1
Benevento	1.381.510	1.948.150	41,0
Napoli	11.917.972	6.526.611	-45,2
Avellino	1.037.427	741.997	-28,5
Salerno	2.209.844	3.159.923	43,0
Foggia	1.769.374	2.568.250	45,2
Bari	10.712.411	10.684.675	-0,3
Taranto	6.965.209	6.117.657	-12,2
Brindisi	2.360.958	2.255.603	-4,5
Lecce	4.843.179	4.934.195	1,9

PROVINCE	ANNO 2011	ANNO 2012	DIFF%
Potenza	1.274.301	498.055	-60,9
Matera	897.867	508.349	-43,4
Cosenza	1.796.719	1.907.049	6,1
Catanzaro	3.821.090	859.987	-77,5
Reggio Calabria	794.236	1.139.736	43,5
Crotone	1.020.178	289.458	-71,6
Vibo Valentia	687.628	581.088	-15,5
Trapani	1.295.716	966.160	-25,4
Palermo	2.901.211	6.230.969	114,8
Messina	350.064	1.433.105	309,4
Agrigento	360.227	799.633	122,0
Caltanissetta	292.675	337.753	15,4
Enna	116.793	311.292	166,5
Catania	725.305	810.538	11,8
Ragusa	123.483	544.506	341,0
Siracusa	1.177.150	1.793.886	52,4
Sassari	2.302.245	2.783.511	20,9
Nuoro	1.587.119	2.786.144	75,5
Cagliari	7.901.196	11.312.721	43,2
Oristano	913.472	1.465.898	60,5

LE 10 PROVINCE CON L'AUMENTO PIU' ALTO DELLE ORE DI CASSA INTEGRAZIONE IN DEROGA
(CONFRONTO ANNI 2001-2012)



LE 10 PROVINCE CON LA DIMINUZIONE PIU' ALTA DELLE ORE DI CASSA INTEGRAZIONE IN DEROGA
(CONFRONTO ANNI 2001-2012)



Andamenti annuali dal 2009 al 2012

DATI NAZIONALI: ANDAMENTO ANNUALE ORE AUTORIZZATE CASSA INTEGRAZIONE PER GESTIONI (QUADRIENNIO 2009-2012)

GESTIONI	ANNO 2009	ANNO 2010	ANNO 2011	ANNO 2012	TOTALE QUADRIENNIO
Totale CIG	914.034.637	1.203.638.249	967.723.567	1.090.654.222	4.176.050.675
CIG Ordinaria	576.418.996	341.810.245	228.580.194	309.541.182	1.456.350.617
CIG Straordinaria	215.897.088	488.790.424	420.718.885	400.284.270	1.525.690.667
CIG Deroga	121.718.553	373.037.580	318.424.488	354.766.227	1.167.946.848

